

BREMSPRÜFSTÄNDE

SCHEINWERFER- EINSTELLGERÄT



SCHEINWERFER-EINSTELLGERÄT

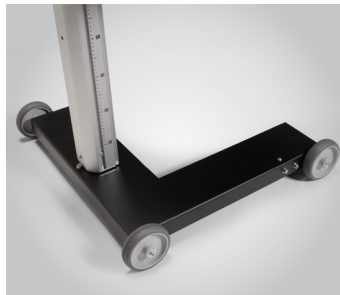
- 131-HA** Analog, für Linkslenker (LHD), Rechtslenker (RHD), europäische Scheinwerfer
- 311-HA** Fotodiodentechnik, für Linkslenker (LHD), europäische Scheinwerfer
- 321-HA** Fotodiodentechnik, für Rechtslenker (RHD), europäische Scheinwerfer
- 433-HA** Kameratechnik, für Linkslenker (LHD), Rechtslenker (RHD), europäische und amerikanische Scheinwerfer und Kalibrierfunktion für Matrix LED, DLA, ILS

Alle Geräte eignen sich zum Prüfen und Einstellen bei Motorrädern, Pkw, Transportern, Lkw und Bussen



Sockel

- Sockel mit Standsäule für Räder- und Schienenmodelle, alle Versionen
- Einfache Einstellung der Ebenheit
- Säulendrehung +/- 5° über Technopolymer-Lager

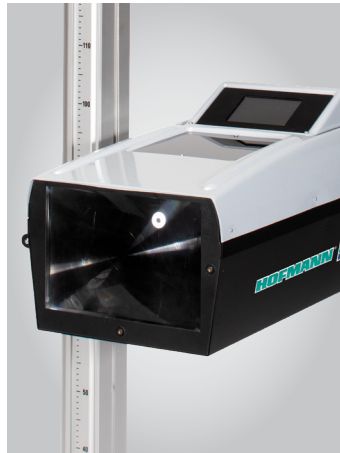


Standsäule

- Einstellbereich □ ab Boden bis Mitte Linse 250-1500 mm
- Gegengewicht für gute Standfestigkeit beim Test
- Verfahrbar auf 4 in Kugellagern gelagerten Laufrollen
- Ergonomischer Griff zum Verfahren

Optical chamber

- Alle Modelle / Techniken mit einzigartigem Aufbau
- Pulverbeschichtetes Stahlgehäuse, schwarz
- Abdeckung aus thermogestemtem Kunststoff, silberfarben
- Große Fresnel-Linse mit Glasschutz 280mm x 200mm
- Anzeige vor Ort um 180° gedreht einbaubar
- Lithium-Batterie (Modelle mit Fotodioden + Kamera)



Doppellaser

Lasereinheit oben an der Säule zum leichten und korrekten Ausrichten des Scheinwerfereinstellgerätes in Bezug zum Fahrzeug (alle Modelle) und Laserzeiger zum korrekten Zentrieren der Lichtquelle (bei analogem Modell und Modell mit Fotodiodentechnik), Kreuzlaser für Modell mit Kameratechnik

Anzeigen



Analog

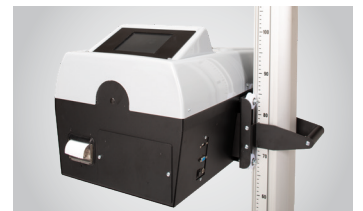


Fotodiodentechnik



Kameratechnik

Optionaler Drucker



EMEA-JA
Snap-on Equipment s.r.l. · Via Prov. Carpi, 33 · 42015 Correggio (RE)
Phone: +39 0522 733-411 · Fax: +39 0522 733-479

France
Snap-on Equipment France · ZA du Vert Galant · 15, rue de la Guivernone BP 97175
Saint-Ouen-l'Aumône · 95056 Cergy-Pontoise CEDEX
Phone: +33 134 48 58-78 · Fax: +33 134 48 58-70

Germany
Snap-on Equipment GmbH · Konrad-Zuse-Straße 1 · 84579 Unterneukirchen
Phone: +49 8671 96200 0 · Fax: +49 8634 5501

Italy
Snap-on Equipment s.r.l. · Via Prov. Carpi, 33 · 42015 Correggio (RE)
Phone: +39 0522 733-411 · Fax: +39 0522 733-410

United Kingdom
Snap-on Equipment Ltd. · Unit 17 Denney Road, King's Lynn · Norfolk PE30 4HG
Phone: +44 118 929-6811 · Fax: +44 118 966-4369

Part of the machines is illustrated with optional extras which are available at extra cost. Technical modifications reserved.

Cod.: 1805 111 05/2018