



**MANN**   
geoliner 790

**ZUBEHÖRKATALOG2024**

ACHSMESSGERÄTE | RADAUSWUCHTMASCHINEN | REIFENMONTIERMASCHINEN  
HEBEBÜHNEN | INDUKTIONSHEIZGERÄT

**ENGINEERING UNLEASHED**

ACHSMESSGERÄTE

01

ACHSMESSGERÄTE

RADAUSWUCHTMASCHINEN

09

RADAUSWUCHTMASCHINEN

REIFENMONTIERMASCHINEN

39

REIFENMONTIERMASCHINEN

HEBEBÜHNEN

69

HEBEBÜHNEN

INDUKTIONSHHEIZGERÄT

77

INDUKTIONSHHEIZGERÄT



**ZUBEHÖR**  
**NEIGUNGMESSGERÄT** **H2500770**



► **BESCHREIBUNG**  
ROMESS CM-09606 mit Netzteil, 5.729 Standardadapter, Transportkoffer und Bedienungsanleitung, 230 V, 50 Hz

► **KOMPATIBILITÄT** ► **€ 6257.00**  
Für alle Achsmessgeräte

**ZUBEHÖR**  
**DATENÜBERTRAGUNGSUND LADESTATION** **H2500772**



► **BESCHREIBUNG**  
Shuttle) mit Grundplatte, Netzteil und Datenübertragungsleitung (RS 232), 230 V, 50 Hz, für ROMESS CM-09606 1.402

► **KOMPATIBILITÄT** ► **€ 1532.00**  
Für alle Achsmessgeräte

**ZUBEHÖR**  
**SERIELLES PC-VERBINDUNGSKABEL** **H2500775**



► **BESCHREIBUNG**  
SUB-D 9-polig, für ROMESS CM-09606

► **KOMPATIBILITÄT** ► **€ 64.00**  
Für alle Achsmessgeräte

**ZUBEHÖR**  
**ZWISCHENADAPTER** **H2500777**



► **BESCHREIBUNG**  
Für W163 (M-Klasse), MV-Niveaumessung Vorderachse, für ROMESS CM-09606

► **KOMPATIBILITÄT** ► **€ 474.00**  
Für alle Achsmessgeräte

**ZUBEHÖR**  
**ZWISCHENADAPTER** **H2500778**



► **BESCHREIBUNG**  
Für W163 (M-Klasse), MHN-Nachlaufmessung Hinterachse, für ROMESS CM-09606

► **KOMPATIBILITÄT** ► **€ 616.00**  
Für alle Achsmessgeräte

**ZUBEHÖR**  
**ZWISCHENADAPTER FÜR VANEO 414** **31429**



► **BESCHREIBUNG**  
Für ROMESS CM-09606

► **KOMPATIBILITÄT** ► **€ 207.00**  
Für alle Achsmessgeräte

**ZUBEHÖR**  
**ADAPTERKABEL USB / SERIELL** **EAK0334J99A**



► **BESCHREIBUNG**  
Zum Anschließen von Romess-Geräten ohne USB-Anschluss an Achsmessgeräte mit Embedded PC

► **KOMPATIBILITÄT** ► **€ 138.00**  
Für alle Achsmessgeräte

**ZUBEHÖR**  
**RACK CHECK-TARGET** **EAK0320J69A**



► **BESCHREIBUNG**  
Werkzeug zum Überprüfen des Messplatzes

► **KOMPATIBILITÄT** ► **€ 836.00**  
geoliner® 790 MB-1

**ZUBEHÖR**  
**SPURDRÜCKER** **4027194**

► **BESCHREIBUNG**  
Spurdrücker



► **KOMPATIBILITÄT**  
Für alle Achsmessgeräte

► **€ 561.00**

**ZUBEHÖR**  
**MECHANISCHE DREHTELLER - PREMIUMAUSFÜHRUNG** **33260**

► **BESCHREIBUNG**  
50 mm Höhe, vorne (Paar) bestehend aus:  
- 2 Drehtellern  
- 1 Unterteilaufnahme für 50 mm Höhe



► **KOMPATIBILITÄT**  
Für alle Achsmessgeräte

► **€ 1170.00**

**ZUBEHÖR**  
**POSITIONIERSATZ FÜR EINE BELIEBIGE POSITIONIERRICHTUNG** **4029544**

► **BESCHREIBUNG**  
Für Premium-Drehteller 31738 / 33260



► **KOMPATIBILITÄT**  
Für alle Achsmessgeräte

► **€ 733.00**

**ZUBEHÖR**  
**GUMMIABDECKUNG** **4029541**

► **BESCHREIBUNG**  
Für Premium-Drehteller 31738 / 33260,  
Satz = 2 Stück



► **KOMPATIBILITÄT**  
Für alle Achsmessgeräte

► **€ 132.00**

**ZUBEHÖR**  
**ABDECKHAUBE** **8-07524A**

► **BESCHREIBUNG**  
Für Bedienterminal von  
Hofmann-Achsmessgeräten



► **KOMPATIBILITÄT**  
Für alle Achsmessgeräte aber  
Nicht für geoliner® 630, 609

► **€ 177.00**

**ZUBEHÖR**  
**FÜLLSTÜCKE** **4029542**

► **BESCHREIBUNG**  
Für Premium-Drehteller 31738 / 33260  
Satz = 2 Stück; 4 Stück erforderlich für  
2 Drehteller



► **KOMPATIBILITÄT**  
Für alle Achsmessgeräte

► **€ 96.00**

**ZUBEHÖR**  
**POSITIONIERSATZ FÜR VORWÄRTS - UND RÜCKWÄRTSPositionIERUNG** **4029543**

► **BESCHREIBUNG**  
Für Premium-Drehteller 31738 / 33260

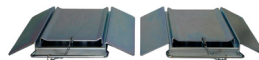


► **KOMPATIBILITÄT**  
Für alle Achsmessgeräte

► **€ 979.00**

**ZUBEHÖR**  
**DREH-/SCHIEBEPLATTEN HINTEN** **4027190**

► **BESCHREIBUNG**  
50 mm Höhe, +/- 5\_ (Paar)

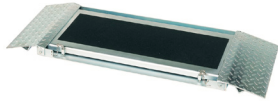


► **KOMPATIBILITÄT**  
Für alle Achsmessgeräte

► **€ 743.00**

**ZUBEHÖR**  
**SCHIEBEPLATTEN HINTEN 1 METER** **4027193**

► **BESCHREIBUNG**  
Rampen, 50 mm Höhe (Paar)



► **KOMPATIBILITÄT**  
Für alle Achsmessgeräte

► **€ 3189.00**

**ZUBEHÖR**  
**ADAPTERSATZ 3 GRAD** **4030248**

► **BESCHREIBUNG**  
Für Verwendung des Targetkits 4030246

► **KOMPATIBILITÄT**  
Serie geoliner® 680 Nicht für Gen4-  
Generation

► **€ 109.00**

**ZUBEHÖR**  
**UPGRADE-KIT FÜR FAHRZEUGNIVEAU MESSUNG** **EAK0320J93A**

► **BESCHREIBUNG**  
Besteht aus dem Kit zur  
Fahrzeugniveaumessung bei Bedarf (4 Targets),  
einem Pro42 Update und dem vertikalen Auszug  
für das Bedienterminal.



► **KOMPATIBILITÄT**  
Für geoliner® 680 und geoliner®  
790 mit neuem  
Bedienterminal 2015, nur Pro42  
Software-Version 7.5.6

► **€ 1621.00**

**ZUBEHÖR**  
**KONTROLLKAMERA** **30958**

► **BESCHREIBUNG**  
Für ADR- / ACC- / LDW-System  
Inklusive EAK0289J09A LDW-Adapter



► **KOMPATIBILITÄT**  
Nur für VAS 6331 und VAS 6421

► **€ 3203.00**

**ZUBEHÖR**  
**TARGETKIT** **4030246**

► **BESCHREIBUNG**  
Individuelle Lösung für Vier-Säulenbühnen  
Nicht für Gen4 series



► **KOMPATIBILITÄT**  
Für Serie geoliner® 780; für Serie  
geoliner® 680 nur in Verbindung  
mit 4030248

► **€ 2149.00**

**ZUBEHÖR**  
**TIP (TARGET IMAGING POINTER)** **4028515**

► **BESCHREIBUNG**  
Zusätzliches Target zur Messung des  
Fahrzeugniveaus



► **KOMPATIBILITÄT**  
geoliner® 670, 680, 780, 670 XD;  
Lieferumfang bei geoliner® 680  
XD und geoliner® 790, nicht für  
geoliner® 650 XD

► **€ 890.00**

**ZUBEHÖR**  
**LDW-ADAPTER** **EAK0289J09A**

► **BESCHREIBUNG**  
Für ADR-/ACC-Kamera ohne LDW-Merkmal  
(alte  
Version) bestehend aus  
- Adapter  
- Gewindestift mit Innensechskant  
- Kontermutter flach  
- 3 mm Bolzen+ 4 mm Bolzen



► **KOMPATIBILITÄT**  
Nicht für geoliner® Gen4,  
geoliner® 650 XD, geoliner® 670  
XD und geoliner® 790

► **€ 187.00**

**ZUBEHÖR**  
**KONTROLLKAMERA-KIT** **EAK0334J15A**

► **BESCHREIBUNG**  
Bestehend aus:  
Kontrollkamera, Software-Update Pro42 7.5.8,  
Kabel und Netzteil für die Kontrollkamera.  
Mit der Kamera können 4 Kfz-Systeme kalibriert  
werden:  
- ADS (Adaptive Steering)  
- ACC (Adaptive Cruise Control)  
- LDW/FK (Lane Departure Warning / Front Camera)  
- Night Vision  
Für das Kit sind ein VAS6430 und ein VAS6150  
erforderlich, die separat zu erwerben sind.



► **KOMPATIBILITÄT**  
Das Kit erfordert die  
Softwareversion Pro 42  
7.5.8 und ist für geoliner® 670  
XD, 680 XD, geoliner® 790 mit  
Radklammern  
AC100 und AC400 geeignet

► **€ 3196.00**

ZUBEHÖR

**RADNABENADAPTER**

**EAK0222J83B**



► **BESCHREIBUNG**

Für AC100 / AC400  
Zum Vermessen ohne Räder, Radklammer wird an diesem Adapter befestigt. 2 Satz = je 2 Stück

► **KOMPATIBILITÄT**

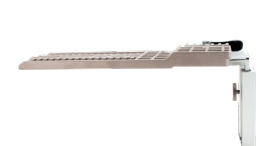
Für alle aber - Nicht für geoliner® 650 XD

► **€ 2001.00**

ZUBEHÖR

**LIFT-KIT ZUR SEITLICHEN BEFESTIGUNG, KURZ**

**EAK0334J93A**



► **BESCHREIBUNG**

Damit sitzen die Referenzkameras näher an der Bühne

► **KOMPATIBILITÄT**

geoliner® 320

► **€ 695.75**

ZUBEHÖR

**MOBIL-KIT**

**EAK0320J78D**



► **BESCHREIBUNG**

Nur für Achsmessgeräte mit neuem Bedienterminal 2015. Das Kit zur Aufnahme der Hebeeinrichtung wird hinten am Bedienterminal angebracht.

► **KOMPATIBILITÄT**

geoliner® 660, 650 XD, 670 XD, 680 XD

► **€ 838.00**

ZUBEHÖR

**STÄNDER FÜR RADKLAMMERN**

**EAK0363J89A**



► **BESCHREIBUNG**

Für geoliner® 609

► **KOMPATIBILITÄT**

geoliner® 609

► **€ 1311.00**

ZUBEHÖR

**UNIVERSALBEFESTIGUNG KURZ**

**EAK0350J19A**



► **BESCHREIBUNG**

Einbau hinter dem Drehteller, zur Befestigung der Referenzkameras

► **KOMPATIBILITÄT**

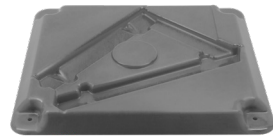
Lieferumfang geoliner® 320

► **€ 1598.00**

ZUBEHÖR

**BODENBEFESTIGUNG**

**EAK0334J61A**



► **BESCHREIBUNG**

geoliner® 320

► **KOMPATIBILITÄT**

geoliner® 320

► **€ 381.00**

ZUBEHÖR

**MOBIL-KIT**

**EAK0363J88A**



► **BESCHREIBUNG**

Für geoliner® 609

► **KOMPATIBILITÄT**

geoliner® 609

► **€ 858.00**

ZUBEHÖR

**MOBIL-KIT**

**EAK0305J78A**



► **BESCHREIBUNG**

Kit bestehend aus Rollplatte und Docking Station

► **KOMPATIBILITÄT**

geoliner® 790

► **€ 1638.00**

**ZUBEHÖR**  
**ROLLPLATTEN** **EAK0305J58A**



**BESCHREIBUNG**  
Zusätzliche Rollplatten zur Aufstellung an verschiedenen Achsmessarbeitsplätzen

**KOMPATIBILITÄT** **€ 1531.00**  
geoliner® 790

**ZUBEHÖR**  
**DOCKING STATION** **EAK0305J77A**



**BESCHREIBUNG**  
Zusätzliche Docking Station für Rollplatte zur Aufstellung an verschiedenen Achsmessarbeitsplätzen (Satz = 2 Stück)

**KOMPATIBILITÄT** **€ 212.00**  
geoliner® 790 / geoliner® 795

**FESTE STÜTZEN / WANDHALTERUNGEN FÜR KAMERATRÄGER**  
**ZUM NACHRÜSTEN** **EAK0289J80A**



**BESCHREIBUNG**  
Von geoliner 650 / 670 / 680 ohne Stützen (Pro32, Gen4 und XD) mit 2 hohen Stützen für den Kameraträger Höhenverstellbar von 109 cm bis 180 cm

**KOMPATIBILITÄT** **€ 1102.00**  
geoliner® 650 / 670 / 680

**FESTE STÜTZEN / WANDHALTERUNGEN FÜR KAMERATRÄGER**  
**ZUM NACHRÜSTEN** **4031236**



**BESCHREIBUNG**  
Von geoliner 650 / 670 / 680 ohne Stützen (Pro32, Gen4 und XD) mit 1 hohen Stütze für den Kameraträger Höhenverstellbar von 109 cm bis 180 cm

**KOMPATIBILITÄT** **€ 553.00**  
geoliner® 650 / 670 / 680

**FESTE STÜTZEN / WANDHALTERUNGEN FÜR KAMERATRÄGER**  
**ZUM NACHRÜSTEN** **EAK0289J81A**



**BESCHREIBUNG**  
Von geoliner 650 / 670 / 680 ohne Stützen (Pro32, Gen4 und XD) mit 2 kurzen Stützen für den Kameraträger Höhenverstellbar von 48.2 cm bis 87 cm

**KOMPATIBILITÄT** **€ 1102.00**  
geoliner® 650 / 670 / 680

**FESTE STÜTZEN / WANDHALTERUNGEN FÜR KAMERATRÄGER**  
**KIT MIT EINER KURZEN STÜTZE** **4031234**



**BESCHREIBUNG**  
Zum Nachrüsten von geoliner 650 / 670 / 680 ohne Stützen (Pro32, Gen4 und XD) mit 1 kurzen Stütze für den Kameraträger Höhenverstellbar von 48.2 cm bis 87 cm

**KOMPATIBILITÄT** **€ 553.00**  
geoliner® 650 / 670 / 680

**FESTE STÜTZEN / WANDHALTERUNGEN FÜR KAMERATRÄGER**  
**IN DER NEIGUNG VERSTELLBARER KAMERATRÄGER** **4031154**



**BESCHREIBUNG**  
Für Wandbefestigung, wenn weder Liftversion noch Stützenversionen einsetzbar sind.

**KOMPATIBILITÄT** **€ 2492.00**  
geoliner® 650 / 670 / 680 of Pro32, Gen4 und XD series

**RADKLAMMERN UND ZUBEHÖR**  
**SATZ REIFENKLAMMERN** **4029276**



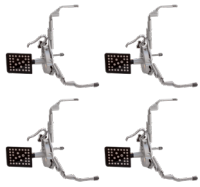
**BESCHREIBUNG**  
- Satz mit 4 Schnellspannklammern  
- Satz mit 3 x 16 Schutzhülsen für Positionsfinger  
(3 verschiedene Typen)  
Für Radklammern 4029327 und 4029328

**KOMPATIBILITÄT** **€ 1994.00**  
Auch für Serie Gen4

RADKLAMMERN UND ZUBEHÖR

UNIVERSAL-RADKLAMMERNSATZ AC400

EAK0320J35A



► **BESCHREIBUNG**

Bestehend aus:  
 - 4 Schnellspann-Radklammern AC400  
 - 4 XD-Targets  
 Vor der Verwendung dieser Radklammern ist eine Target-Identifizierung erforderlich

► **KOMPATIBILITÄT**

geoliner® 670 XD AC100 and 680 XD AC100

► **€ 4605.00**

RADKLAMMERN UND ZUBEHÖR

UNIVERSAL-RADKLAMMERNSATZ AC100

EAK0305J83A

► **BESCHREIBUNG**

Zum Nachrüsten des geoliner® 790 AC100,  
 Bestehend aus:  
 - 4 Universal-Radklammern (2 vorne / 2 hinten)  
 - 4 XD-Targets

► **KOMPATIBILITÄT**

Lieferumfang bei geoliner® 790 AC100

► **€ 5606.00**

RADKLAMMERN UND ZUBEHÖR

"SPANNBEREICH-VERLÄNGERUNGEN 4""

30926



► **BESCHREIBUNG**

Für Universal-Radklammern AC100 und AC200  
 Satz = 16 Stück für 4 Radklammern

► **KOMPATIBILITÄT**

► **€ 667.00**

RADKLAMMERN UND ZUBEHÖR

WECHSELKLAUE

4029108



► **BESCHREIBUNG**

1 Kit pro Radklammer

► **KOMPATIBILITÄT**

geoliner® 630

► **€ 190.98**

RADKLAMMERN UND ZUBEHÖR

UNIVERSAL-RADKLAMMERNSATZ AC100

EAK0320J36A



► **BESCHREIBUNG**

Bestehend aus:  
 - 4 Universal-Radklammern AC100  
 - 4 XD-Targets  
 Vor der Verwendung dieser Radklammern ist eine Target-Identifizierung erforderlich

► **KOMPATIBILITÄT**

geoliner® 670 XD AC400 and 680 XD AC400

► **€ 4605.00**

RADKLAMMERN UND ZUBEHÖR

UNIVERSAL-RADKLAMMERNSATZ AC400

EAK0305J85A

► **BESCHREIBUNG**

Für geoliner® 790 und geoliner® 795  
 Zum Nachrüsten des geoliner® 790, bestehend aus:  
 - 4 Schnellspann-Radklammern AC400  
 - 4 XD-Targets

► **KOMPATIBILITÄT**

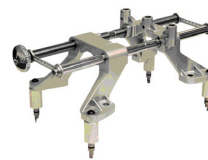
Lieferumfang bei geoliner® 795 und geoliner® 790 AC400

► **€ 5606.00**

RADKLAMMERN UND ZUBEHÖR

"SPANNBEREICH-VERLÄNGERUNGEN 2""

4031262



► **BESCHREIBUNG**

Für Radklammern AC100 / AC200 / AC700 zur Verwendung bei größeren Rädern (mit tiefer Nabe), Satz = 16 Stück für 4 Radklammern  
 Radklammern nicht im Lieferumfang enthalten!

► **KOMPATIBILITÄT**

► **€ 502.00**

RADKLAMMERN UND ZUBEHÖR

VERLÄNGERUNGSSATZ AC 400

EAK0305J50A



► **BESCHREIBUNG**

Verlängerungen für Zwillingräder für AC400  
 Satz mit 6 x EAA0381J05 für 2 AC400-Radklammern

► **KOMPATIBILITÄT**

► **€ 405.00**



**RADKLAMMERN UND ZUBEHÖR**

**RADKLAMMERNADAPTER FÜR NIEDERQUERSCHNITTREIFEN** **EAK0268J40B**



**BESCHREIBUNG**  
Für Niederquerschnittreifen auf kleinen Pkw in Verbindung mit Universal-Radklammern AC100 / AC200, nicht für AC400-Radklammern  
Satz = 4 Stück, 16 Stück erforderlich für ein Achsmessgerät

► **KOMPATIBILITÄT** ► **€ 158.00**

**SERVICE-WERKZEUGE**

**JUSTAGEVORRICHTUNG** **34443**



**BESCHREIBUNG**  
In Verbindung mit Justagevorrichtung 4027185 und EAK0305J09B zur Justage aller aktuellen Achsmessgeräte

► **KOMPATIBILITÄT** ► **€ 298.00**

**SERVICE-WERKZEUGE**

**JUSTAGEVORRICHTUNG** **29522**



**BESCHREIBUNG**  
Zur Justage von 3D-Achsmessgeräten

► **KOMPATIBILITÄT** ► **€ 2788.00**  
Zur Justage von 3D-Achsmessgeräten

**SERVICE-WERKZEUGE**

**ISO-RAHMEN** **EAK0320J38A**

**BESCHREIBUNG**  
Für ISO-Rahmen  
Zur ISO-Prüfung aller 3D-Achsmessgeräte mit AC400 Radklammern in Verbindung mit ISORahmen vor 12.2014

► **KOMPATIBILITÄT** ► **€ 2095.00**

**SOFTWARE**

**UMFASSENDE KFZ-DATEN** **CONTAINS:**

PRO32 CD (3-98026GL1)  
PRO32 USB (3-82826WL1)  
PRO42 (3-79926ABL1)  
CONNECTED (EAK0334J92B)

**BESCHREIBUNG**  
Für die Achsvermessung bei einer Herstellerabdeckung der letzten 35 Jahre.  
Bis zu 3 Updates pro Jahr sichern den Kunden immer aktuellste Kfz-Daten auf der Basis neuester Angaben aus OEM-Updates und technischen Service-Infos.  
Für die Kfz-Datenbank wird werkseitig keine Garantie für evtl. Sollwert-Abweichungen übernommen.

► **KOMPATIBILITÄT**

**SERVICE-WERKZEUGE**

**ADAPTERKIT** **EAK0305J09B**



**BESCHREIBUNG**  
Für Radklammern AC400  
In Verbindung mit Justagevorrichtung 4027185 und 34443 zur Justage aller aktuellen Achsmessgeräte

► **KOMPATIBILITÄT** ► **€ 2014.00**

**SERVICE-WERKZEUGE**

**ISO-RAHMEN** **4029727**



**BESCHREIBUNG**  
Zur ISO-Prüfung aller Snap-on Achsmessgeräte CCD und 3D Konstruktiv überarbeitet 12.2014 für die zusätzliche Verwendung bei Achsmessgeräten mit AC400 Radklammern

► **KOMPATIBILITÄT** ► **€ 14083.00**

**ZUBEHÖR**

**BREMSFESTSTELLER** **28115**



**BESCHREIBUNG**  
Erstreckt sich bis zum Bremsfeststeller und hilft, es in Position zu verriegeln.

► **KOMPATIBILITÄT** ► **€ 60.00**

ZUBEHÖR  
**HEBEEINRICHTUNG** **4029004**

▶ **BESCHREIBUNG**  
 Hebeeinrichtung für Kameraträger

▶ **KOMPATIBILITÄT** ▶ **€ 6372.00**

ZUBEHÖR  
**KIT VRS 6421/1** **4030929**



▶ **BESCHREIBUNG**  
 50 mm Höhe, vorne (Paar) bestehend aus:  
 - 2 Drehtellern  
 - 1 Unterteilaufnahme für 50 mm Höhe

▶ **KOMPATIBILITÄT** ▶ **€ 1170.00**

ZUBEHÖR  
**MOBILKIT** **EAK0320J78B**

▶ **BESCHREIBUNG**  
 Mobilkit

▶ **KOMPATIBILITÄT** ▶ **€ 838.00**

**ZUBEHÖR FÜR LKW-RADAUSWUCHTMASCHINEN**  
**5-ARM-ZENTRIERSTERN** **EAK0279G56A**



► **BESCHREIBUNG**  
 5 x Bolzen, 5 x Rändelmuttern. Bolzenzentrieren von Lkw-Rädern mit Lochkreis 10 x 335 / 10 x 285 / 10 x 225

► **KOMPATIBILITÄT** **€ 751.00**

**ZUBEHÖR FÜR LKW-RADAUSWUCHTMASCHINEN**  
**3-ARM-ZENTRIERSTERN** **30380**



► **BESCHREIBUNG**  
 3 x Bolzen, 3 x Rändelmuttern. Bolzenzentrieren von Lkw-Rädern mit Lochkreis 170 / 184,15 / 205 / 222,25 / 245 mm. Verwendung von Lkw-Vorzentrierung 30616 wird empfohlen.

► **KOMPATIBILITÄT** **€ 510.00**  
 geodyna® 980L, 4800-2L

**ZUBEHÖR FÜR LKW-RADAUSWUCHTMASCHINEN**  
**LKW-VORZENTRIERRING** **30616**



► **BESCHREIBUNG**  
 "Für 202 mm MittenlochØ, zum Spannen der neuen LLkw-Felgen von 17,5" und 19,5" Durchmesser mit dem 3-Arm-Zentrierstern."

► **KOMPATIBILITÄT** **€ 199.00**  
 geodyna® 980L, 4800-2L

**ZUBEHÖR FÜR LKW-RADAUSWUCHTMASCHINEN**  
**SPANNMITTELPAKET LKW PROFI** **4028713**



► **BESCHREIBUNG**  
 Beinhaltet: 1 Konus 198-225 mm, 1 Konus 270-286,5 mm

► **KOMPATIBILITÄT** **€ 789.00**  
 geodyna® 980L, 4800-2L

**ZUBEHÖR FÜR LKW-RADAUSWUCHTMASCHINEN**  
**SPANNMITTELPAKET LKW PROFI** **4028764**



► **BESCHREIBUNG**  
 4-Arm Zentrierstern, 5-Arm Zentrierstern, 5 x Bolzen, 5 x Rändelmuttern. Bolzenzentrieren von Lkw-Rädern mit Lochkreis 10 x 335 / 10 x 285 / 10 x 225 / 8 x 275 / 8 x 285 mm

► **KOMPATIBILITÄT** **€ 1441.00**  
 geodyna® 980L, 4800-2L

**ZUBEHÖR FÜR LKW-RADAUSWUCHTMASCHINEN**  
**LKW-BOLZEN** **30381**



► **BESCHREIBUNG**  
 (4 Stück) für Alcoa-Felgen für 4-Arm- und 5-Arm-Zentrierstern

► **KOMPATIBILITÄT** **€ 68.00**  
 geodyna® 980L, 4800-2L

**MITTENZENTRIERVORRICHTUNG PKW / LLKW**  
**MITTENZENTRIERVORRICHTUNG MZV-4** **4028845**



► **BESCHREIBUNG**  
 Konisch, mit gefederten Innenkonen, bestehend aus: 1 Grundaufnahme konisch mit Druckflansch + Steckfutter lang 1 Kunststoff-Quick-Flügelmutter mit Drucktopf1 Distanzbuchse 20 mm lang 3 Konen Ø 42-77 / 72-99 / 96-116 mm. Für Stahlund Leichtmetallfelgen mit Nabendurchbruch Ø 43Ø 115 mm, wenn das Radmittenloch innen ausreichend genau gefertigt ist.

► **KOMPATIBILITÄT** **€ 1257.00**  
 Verwendbar bei geodyna Pkw-Radauswuchtmaschinen mit konischer Welle. Nicht zur Nachrüstung bei Radauswuchtmaschinen mit integriertem Flansch oder Power Clamp-Spannvorrichtung. Auch zur Verwendung bei Lkw-Maschinen geodyna 980L und 4800-2L.

**ERGÄNZUNGEN FÜR MITTENZENTRIERVORRICHTUNGEN**  
**ZENTRIERKONUS Ø 72-99 MM** **25518**



► **BESCHREIBUNG**  
 Für Felgen mit Mittenloch Ø 73-98 mm. Für Radauswuchtmaschinen mit 40 mm Welle

► **KOMPATIBILITÄT** **€ 160.00**

RADAUSWUCHTMASCHINEN

**ERGÄNZUNGEN FÜR MITTENZENTRIERVORRICHTUNGEN**  
**ZENTRIERKONUS Ø 42-80 MM** **25517**

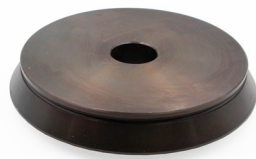


► **BESCHREIBUNG**  
 Für Felgen mit Nabendurchbruch Ø 43-79 mm

► **KOMPATIBILITÄT**  
 Alle Pkw-Radauswuchtmaschinen mit VPM-System außer geodyna 800

► **€ 68.00**

**ERGÄNZUNGEN FÜR MITTENZENTRIERVORRICHTUNGEN**  
**ZENTRIERKONUS Ø 195-Ø 214 MM** **25790**



► **BESCHREIBUNG**  
 Für LLkw-Felgen bzw. Stahlfelgen mit Nabendurchbruch Ø 196-213 mm. Räder nicht schwerer als 65 kg. Außendurchmesser max. 900 mm. Kann nur von außen und in Verbindung mit Distanzring 24937 verwendet werden. Für Radauswuchtmaschinen mit 40 mm Welle.

► **KOMPATIBILITÄT** ► **€ 437.00**

**ERGÄNZUNGEN FÜR MITTENZENTRIERVORRICHTUNGEN**  
**ANDRÜCKTELLER (KUNSTSTOFF) KPL. Ø 200 MM** **25314**



► **BESCHREIBUNG**  
 Für Leichtmetallfelgen mit Felgenschloss oder Felgen mit Radkappenspannen. Für Radauswuchtmaschinen mit 40 mm Welle.

► **KOMPATIBILITÄT** ► **€ 137.00**

**ERGÄNZUNGEN FÜR MITTENZENTRIERVORRICHTUNGEN**  
**"2" DISTANZRING** **201260**



► **BESCHREIBUNG**  
 Erweitert den Abstand zwischen der Anlagefläche der Felge und dem Maschinengehäuse um 2 Zoll. Für breite Pkw-Felgen mit großer Einpresstiefe.

► **KOMPATIBILITÄT** ► **€ 463.00**

**ERGÄNZUNGEN FÜR MITTENZENTRIERVORRICHTUNGEN**  
**ZENTRIERKONUS Ø 113-170 MM** **24936**



► **BESCHREIBUNG**  
 Für Stahl- und Leichtmetallfelgen mit Nabendurchbruch Ø 114 - 169 mm, wenn das Radmitenloch außen ausreichend genau gefertigt ist. Kann nur von außen und in Verbindung mit Distanzring 24937 verwendet werden. Für Radauswuchtmaschinen mit 40 mm Welle.

► **KOMPATIBILITÄT** ► **€ 334.00**

**ERGÄNZUNGEN FÜR MITTENZENTRIERVORRICHTUNGEN**  
**SCHUTZKAPPE** **30340**



► **BESCHREIBUNG**  
 Wird über den Drucktopf gestülpt, um ein Beschädigen der Leichtmetallfelgen beim Aufspannen auf der Vorrichtung zu verhindern.

► **KOMPATIBILITÄT** ► **€ 46.00**  
 Nur verwendbar bei MZV, MZV-2, MZV-3!

**ERGÄNZUNGEN FÜR MITTENZENTRIERVORRICHTUNGEN**  
**VERSTÄRKTER DRUCKTOPF** **30355**



► **BESCHREIBUNG**  
 Robuste Ausführung zum Spannen von Felgen mit Zentrierdurchmesser von Ø 42-96 mm.

► **KOMPATIBILITÄT** ► **€ 165.00**

**ERGÄNZUNGEN FÜR MITTENZENTRIERVORRICHTUNGEN**  
**KUNSTSTOFFDISTANZRING FÜR LLKW-RAD** **24937**



► **BESCHREIBUNG**  
 Für LLkw-Felgen, die mit Zentrierkegeln 25790 oder 24936 oder einem Wechselflansch gespannt werden sollen.

► **KOMPATIBILITÄT** ► **€ 322.00**



**MITTENZENTRIERRINGE FÜR MITTENZENTRIERVORRICHTUNGEN**

**SATZ MIT 9 ZENTRIERHÜLSEN 52.5-122 MM**

**EAK0315G93A**



**BESCHREIBUNG**

"52.5-122 mm / 2''' - 4.8'''  
Durchmesser = D"

**KOMPATIBILITÄT**

**€ 575.00**

**ZENTRIERSPANNSÄTZE FÜR MITTENZENTRIERVORRICHTUNGEN**

**SPANNSATZ BMW 2013+**

**EAK0306G43A**



**BESCHREIBUNG**

Bestehend aus:  
1 Konuszentrierring  
1 Wechselflansch  
5 Zentrierbolzen  
Für den neuen BMW Mini ab 2013 sowie die neuen BMW-Pkw-Modelle ab 2013 mit Mittenlochdurchmesser 66,5 mm und Lochkreis 5 x 112 mm  
- Upgrade-Kit für 4028997 für alle BMW bis 2012

**KOMPATIBILITÄT**

**€ 1296.00**

**ZENTRIERSPANNSÄTZE FÜR MITTENZENTRIERVORRICHTUNGEN**

**MB-ZENTRIERSATZ**

**EAK0315G21A**



**BESCHREIBUNG**

Bestehend aus:  
1 Konuszentrierring Ø 66.42 - 66,50 / 84 mm  
1 Konuszentrierring Ø 57 / 60 mm  
1 Konuszentrierring Ø 161 mm  
In Verbindung mit Standard-Radauswuchtmaschinen zu verwenden

**KOMPATIBILITÄT**

**€ 785.00**

**ZENTRIERSPANNSÄTZE FÜR MITTENZENTRIERVORRICHTUNGEN**

**ZENTRIERSATZ MB SPRINTER / VW CRAFTER**

**35382**



**BESCHREIBUNG**

Für LLkw MB Sprinter und VW Crafter,  
Lochkreisdurchmesser 6 x 130 mm

**KOMPATIBILITÄT**

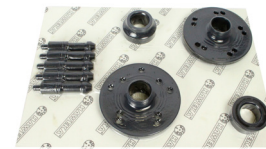
**€ 540.00**

Für Pkw-+ Lkw  
Radauswuchtmaschinen  
verwendbar

**ZENTRIERSPANNSÄTZE FÜR MITTENZENTRIERVORRICHTUNGEN**

**SPANNMITTELPAKET BMW**

**8-02691A**



**BESCHREIBUNG**

Bestehend aus:  
- Stufen-Konusring 56 / 57 / 72,5 / 74 mm  
- 4028860 Wechselflansch FP BMW (4x100 / 5x120)  
- 5 EAK0306G42A Bolzen (100 mm lang)  
- EAM0087G85A Flansch (5x112 / 5x120)  
- EAM0087G84A Zentrierring

**KOMPATIBILITÄT**

**€ 2250.00**

**ZENTRIERSPANNSÄTZE FÜR MITTENZENTRIERVORRICHTUNGEN**

**LANGE BOLZEN FÜR SPANNMITTELPAKET BMW**

**EAK0279G46A**



**BESCHREIBUNG**

5 Zentrierbolzen 120 mm lang zur Aufnahme von BMW X5-Felgen mit dem FP BMW (Paket 4028997 / 8-02691A)

**KOMPATIBILITÄT**

**€ 318.00**

**ZENTRIERSPANNSÄTZE FÜR MITTENZENTRIERVORRICHTUNGEN**

**ZUBEHÖRSATZ FÜR MERCEDES-BENZ-PKW-RÄDER**

**30354**



**BESCHREIBUNG**

Bestehend aus: 1 Schutzkappe 1 Konus Ø 62-88 mm  
Zubehörsatz mit MZV wird von Mercedes-Benz empfohlen. Mit dem speziellen Konus sind alle Räder der MB-Pkw- und G-Modelle spannbar.

**KOMPATIBILITÄT**

**€ 185.00**

**ZENTRIERSPANNSÄTZE FÜR MITTENZENTRIERVORRICHTUNGEN**

**LLKW-ZUBEHÖRSATZ**

**4026401**



**BESCHREIBUNG**

Zur Bearbeitung von LLkw-Rädern, bestehend aus Distanzring und Konus 122-172 mm  
Für Radauswuchtmaschinen mit 40 mm Welle.

**KOMPATIBILITÄT**

**€ 486.00**

geodyna® 930, 935, 980, 985, 985-2, 990, 990-2, 4300/p, 4300-2/p, 4500/p, 4500-2/p, 4800, 4801/p, 4900/p, 6300/p, 6300-2/p, 6800/p, premium, 6900p, optima, optima II / plus, 980L, 4800L and series geodyna® 7100, 7200, 7300, 7500, 7340, 7600 as well as 7700/p, 7750p, 7800p, 7850p, 8200p, 8250p, 9000p

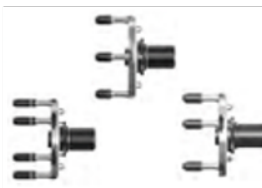
**RADAUSWUCHTMASCHINEN**

**WECHSELFLANSCH FÜR MITTENZENTRIERVORRICHTUNG****UNIVERSAL-WECHSELFLANSCH FPM-I****32052****BESCHREIBUNG**

Für 3-, 4 und 5-Loch-Felgen, Lochkreisdurchmesser verstellbar 91-205 mm Bolzen 4029774 oder 4029775 sind separat zu bestellen. (Siehe Kapitel 1.9.9)

▶ **KOMPATIBILITÄT**▶ **€ 895.00****WECHSELFLANSCH FÜR MITTENZENTRIERVORRICHTUNG****FP QUICK 5****35375****BESCHREIBUNG**

Für 5-Loch-Felgen, Lochkreisdurchmesser stufenlos verstellbar 95-182 mm Gefederte Bolzen inklusive 5 x 35378 5 x 35381

▶ **KOMPATIBILITÄT**▶ **€ 1247.00****WECHSELFLANSCH FÜR POWER CLAMP™-SPANNVORRICHTUNG****SATZ FP QUICK P****EAK0315G25A****BESCHREIBUNG**

Bestehend aus Wandtafel sowie FP Quick 4, 5 und 6 Für 4-, 5- und 6-Loch-Felgen, Lochkreisdurchmesser stufenlos verstellbar 95-182 mm Standardbolzen inklusive: 6 x 35377 5 x 35378 6 x 35380 5 x 35381

▶ **KOMPATIBILITÄT**▶ **€ 4244.00****WECHSELFLANSCH FÜR POWER CLAMP™-SPANNVORRICHTUNG****FP QUICK 4 P****EAK0315G26A****BESCHREIBUNG**

Für 4-Loch-Felgen, Lochkreisdurchmesser stufenlos verstellbar 95-182 mm Standardbolzen inklusive 4 x 35377

▶ **KOMPATIBILITÄT**▶ **€ 1251.00****WECHSELFLANSCH FÜR POWER CLAMP™-SPANNVORRICHTUNG****FP QUICK 5 P****EAK0315G27A****BESCHREIBUNG**

Für 5-Loch-Felgen, Lochkreisdurchmesser stufenlos verstellbar 95-182 mm Standardbolzen inklusive 5 x 35378 5 x 35381

▶ **KOMPATIBILITÄT**▶ **€ 1449.00****WECHSELFLANSCH FÜR POWER CLAMP™-SPANNVORRICHTUNG****FP QUICK 6 P****EAK0315G28A****BESCHREIBUNG**

Für 6-Loch-Felgen, Lochkreisdurchmesser stufenlos verstellbar 95-182 mm Standardbolzen inklusive 6 x 35380

▶ **KOMPATIBILITÄT**▶ **€ 1692.00****ZENTRIERBOLZEN FÜR UNIVERSAL-WECHSELFLANSCH FPM-I****ZENTRIERBOLZEN FÜR UNIVERSAL-WECHSELFLANSCH 32052****4029774****BESCHREIBUNG**

1 Satz = 5 Stück Ø 24 mm - L 92 mm Kugelbund, ungefedert

▶ **KOMPATIBILITÄT**▶ **€ 114.00****ZENTRIERBOLZEN FÜR UNIVERSAL-WECHSELFLANSCH FPM-I****ZENTRIERBOLZEN FÜR UNIVERSAL-WECHSELFLANSCH 32052****4029775****BESCHREIBUNG**

1 Satz = 5 Stück Ø 24 mm - L 100 mm Zentrierkegel, gefedert

▶ **KOMPATIBILITÄT**▶ **€ 319.00**

ZENTRIERBOLZEN FÜR UNIVERSAL-WECHSELFLANSCH FPM-I

ZENTRIERBOLZEN FÜR UNIVERSAL-WECHSELFLANSCH 32052 **EAK0279G52A**



► **BESCHREIBUNG**

1 Satz = 5 Stück  
 Ø 24 mm - L 82.5 mm  
 Zentrierkegel

► **KOMPATIBILITÄT**

► **€ 106.00**

ZENTRIERBOLZEN FÜR UNIVERSAL-WECHSELFLANSCH FPM-I

ZENTRIERBOLZEN FÜR UNIVERSAL-WECHSELFLANSCH 32052 **EAK0279G53A**



► **BESCHREIBUNG**

1 Satz = 5 Stück  
 Ø 22 mm - L 70 mm  
 Zentrierkegel

► **KOMPATIBILITÄT**

► **€ 106.00**

ZENTRIERBOLZEN FÜR WECHSELFLANSCH FP QUICK

BOLZENKOPF FÜR FP QUICK **35377**



► **BESCHREIBUNG**

Stück, stumpfer Konus Gesamtlänge 80 mm Ø 24.5 mm

► **KOMPATIBILITÄT**

► **€ 22.00**

ZENTRIERBOLZEN FÜR WECHSELFLANSCH FP QUICK

BOLZENKOPF FÜR FP QUICK **35378**



► **BESCHREIBUNG**

1 Stück, Kugelbund Gesamtlänge 90 mm - Ø 24.5 mm

► **KOMPATIBILITÄT**

► **€ 22.00**

ZENTRIERBOLZEN FÜR WECHSELFLANSCH FP QUICK

BOLZENKOPF FÜR FP QUICK **35379**



► **BESCHREIBUNG**

1 Stück; Gesamtlänge 80 mm - Ø 34 mm  
 Spezialbolzen für Range Rover + Land Rover

► **KOMPATIBILITÄT**

► **€ 22.00**

ZENTRIERBOLZEN FÜR WECHSELFLANSCH FP QUICK

BOLZENKOPF FÜR FP QUICK **35380**



► **BESCHREIBUNG**

1 Stück, spitzer Konus Gesamtlänge 100 mm - Ø 22.5 mm

► **KOMPATIBILITÄT**

► **€ 22.00**

ZENTRIERBOLZEN FÜR WECHSELFLANSCH FP QUICK

BOLZENKOPF FÜR FP QUICK **35381**



► **BESCHREIBUNG**

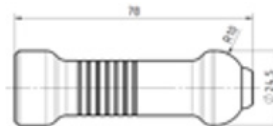
1 Stück, spitzer Konus Gesamtlänge 100 mm - Ø 19 mm

► **KOMPATIBILITÄT**

► **€ 22.00**

ZENTRIERBOLZEN FÜR WECHSELFLANSCH FP QUICK

ZENTRIERBOLZEN AUDI FÜR WECHSELFLANSCH FP QUICK **EAK0375G88A**



► **BESCHREIBUNG**

Satz Zentrierbolzen, 6 Stück für Wechselflansch FP Quick

► **KOMPATIBILITÄT**

► **€ 318.00**

RADIAUSWUCHTMASCHINEN

UNIVERSALSPANNVORRICHTUNGEN PKW / LLKW - SCA-I + SCA

UNIVERSALSPANNVORRICHTUNG SCA

4025313



**BESCHREIBUNG**

Stufenlos verstellbar, für Radauswuchtmaschinen mit konischer Hauptwelle, bestehend aus:  
 1) Flansch SCA  
 2) Lochlehre  
 3) 5 x Fixkonus  
 4) 5 x Druckstück konisch  
 5) 5 x Druckstück Kugelbund  
 6) Futter + Befestigungsschraube  
 7) 5 x Ausleger kpl.  
 8) 5 x Rändelmutter  
 9) Rändelmutter für p-Varianten  
 10) Inbusschlüssel SW 14  
 Für alle 3-, 4 und 5-Loch-Felgen, die über die Befestigungsbohrungen zentriert werden sollen. Lochkreise von Ø 95 Ø 215 mm sind stufenlos und zentral einzustellen. Verwendbar für Radauswuchtmaschinen mit konischer Welle. Achtung: Bei Verwendung auf geodyna "p" mit konischer Welle ist eine separat der Maschine beiliegende Rändelmutter zu verwenden.

**KOMPATIBILITÄT**

Verwendbar für Radauswuchtmaschinen mit konischer Welle

€ 1269,00

ZENTRIERRINGE FÜR USV / SCA / SLV / USV-S / SLV-P

SATZ ZENTRIERRINGE FÜR SCA

4029256



**BESCHREIBUNG**

Bestehend aus:  
 - 30346 (55 mm Ring)  
 - 30360 (58 mm Ring)  
 - 30347 (60 mm Ring)  
 - 30371 (65 mm Ring)

**KOMPATIBILITÄT**

€ 306,00

ZENTRIERRINGE UND ERGÄNZUNG FÜR UNIVERSALSPANNVORRICHTUNG USV / USV-S / SCA / SCA-I

ZENTRIERMUTTER LANG FÜR PEUGEOT 106 - 806 / CITROËN

30379



**BESCHREIBUNG**

Für Peugeot 106 - 806 / Citroën  
 1 Stück

**KOMPATIBILITÄT**

€ 37,00

ALLGEMEINES ZUBEHÖR PKW UND MOTORRAD

FELGENBREITENTASTER

4007580



**BESCHREIBUNG**

Für alle Pkw- und Motorrad-Radauswuchtmaschinen

**KOMPATIBILITÄT**

€ 49,00

UNIVERSALSPANNVORRICHTUNGEN PKW / LLKW - SCA-I + SCA

UNIVERSALSPANNVORRICHTUNG SCA-I

4026608



**BESCHREIBUNG**

Für Radauswuchtmaschinen mit integriertem Flansch für alle 3-, 4 und 5-Loch-Felgen, die über die Befestigungsbohrungen zentriert werden sollen. Lochkreise von Ø 95 Ø 215 mm sind stufenlos und zentral einzustellen.

**KOMPATIBILITÄT**

Radauswuchtmaschinen mit integriertem Flansch wie geodyna® 960, 3900 / S, 4550, 7100, 7200, 7300, 7340, 7500, 7600

€ 1005,00

ZENTRIERRINGE FÜR SCA-I

SATZ ZENTRIERRINGE FÜR SCA-I

4029239



**BESCHREIBUNG**

Bestehend aus:  
 - 27250 (55 mm Ring)  
 - 27251 (57 mm Ring)  
 - 27252 (58 mm Ring)  
 - 27253 (60 mm Ring)  
 - 27254 (65 mm Ring)

**KOMPATIBILITÄT**

€ 382,00

ERGÄNZUNGEN FÜR USV / USV-S / SCA / SCA-I

ANBAUSATZ "P"

29224



**BESCHREIBUNG**

Bestehend aus 1 Anzugsmutter und Anbauanleitung

**KOMPATIBILITÄT**

Radauswuchtmaschinen mit konischer Welle geodyna® 3000p, 3001p, 3500p, 3501p, 5000p, 5001p und 5500p, 5501p

€ 60,00

ALLGEMEINES ZUBEHÖR PKW UND MOTORRAD

BW 3030A RADHEBER

EEWB910AER



**BESCHREIBUNG**

- Automatisches Anheben des Rades bis zur zuvor gespeicherten Höhe der Hauptwelle  
 - Synchronisieren mit der Radspannvorrichtung und automatisches Anheben bzw. Absenken des Rades vor bzw. nach dem Spannvorgang  
 - Es ist kein Druckluftanschluss nötig

**KOMPATIBILITÄT**

geodyna® 7340P

€ 5160,00



*ALLGEMEINES ZUBEHÖR PKW UND MOTORRAD*

**BW 2010 RADHEBER**

**EAK0306G66A**



► **BESCHREIBUNG**

Für Räder bis 70 kg  
Alle Hofmann-Radauswuchtmaschinen

► **KOMPATIBILITÄT**

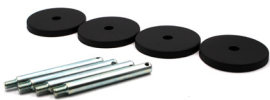
geodyna® 7100, 7200, 7300, 7500,  
7340, 7600

► **€ 1303.00**

*ALLGEMEINES ZUBEHÖR PKW UND MOTORRAD*

**HALTER FÜR SPANNMITTEL**

**4027370**



► **BESCHREIBUNG**

Satz = 4 Haken für Wechselflansch / Konen etc.

► **KOMPATIBILITÄT**

► **€ 42.00**

*ALLGEMEINES ZUBEHÖR PKW UND MOTORRAD*

**HALTER FÜR WERKZEUG ZUM FELGENREINIGEN**

**EAK0329G33A**



► **BESCHREIBUNG**

► **KOMPATIBILITÄT**

Für geodyna® 7700/p, 7750p,  
7800-2p, 7850-2p, 8200-2p und  
8250-2p

► **€ 44.00**

*ALLGEMEINES ZUBEHÖR PKW UND MOTORRAD*

**WERKZEUGHALTER MAGNETISCH**

**EAK0317G96A**



► **BESCHREIBUNG**

Flexible Lösung, um kleine Werkzeuge bequem  
erreichbar zu haben

► **KOMPATIBILITÄT**

Für alle Radauswuchtmaschinen

► **€ 57.00**

*ALLGEMEINES ZUBEHÖR PKW UND MOTORRAD*

**BW2015 RADHEBER**

**8-03191A**



► **BESCHREIBUNG**

Pneumatisch für Auswuchtmaschinen mit L  
Gehäuse

► **KOMPATIBILITÄT**

Pneumatisch für  
Auswuchtmaschinen mit L  
Gehäuse

► **€ 2032.00**

*ALLGEMEINES ZUBEHÖR PKW UND MOTORRAD*

**HALTERUNG FÜR KLEBEGEWICHTEROLLE**

**EAA0439G13A**



► **BESCHREIBUNG**

► **KOMPATIBILITÄT**

Für geodyna® 7700/p, 7750p,  
7800-2p, 7850-2p, 8200-2p und  
8250-2p

► **€ 119.00**

*ALLGEMEINES ZUBEHÖR PKW UND MOTORRAD*

**HALTERUNG FÜR SPANNHÜLSE**

**EAK0330G12A**



► **BESCHREIBUNG**

Für Schnellspannmutter und Spannhülse für  
Power Clamp.

► **KOMPATIBILITÄT**

Lieferumfang bei geodyna® 7340,  
Option für Serie geodyna® 7200s,  
7300, 7500 und 7600

► **€ 64.00**

*ALLGEMEINES ZUBEHÖR PKW UND MOTORRAD*

**4-PORT-USB-HUB4**

**3-05409A**



► **BESCHREIBUNG**

USB-Anschlüsse statt einem Standard-USB-  
Anschluss. Optionales Zubehör, das an  
geodyna® optima II / plus / 9000p über USB  
angeschlossen wird: OptiLine kit, RFV kit,  
Drucker und Software Client

► **KOMPATIBILITÄT**

► **€ 132.00**

RADAUSWUCHTMASCHINEN

ALLGEMEINES ZUBEHÖR PKW UND MOTORRAD

SOFTWARE CLIENT

EAK0317G51A



BESCHREIBUNG

"PC-Software "Network 2" ermöglicht: Datenübertragung, Daten-Backup, Personalisierte Protokolle und Ausdrucken im Netz"

KOMPATIBILITÄT

Für Serie geodyna® 7340, geodyna® 7700i, 7700p, 7750p, 7800p, 7850p, 8200p, 8250p, 7800-2p, 7850-2p, 8200-2p, 8250-2p und 9000p. Bei allen vor November 2015 produzierten geodyna 9000p ist ein Software-Upgrade auf Version 4.6.1 oder höher erforderlich.

€ 427.00

UNIVERSAL-MOTORRAD-RADAUFNAHME STANDARD UND ERGÄNZUNGEN

"KIT WELLE 3/4" FÜR HARLEY DAVIDSON"

4026414



BESCHREIBUNG

"Bestehend aus: Spezialachse Ø 3/4", Rändelmutter, 2 x Aufsteckhülse mit Außen Ø 1" für Harley-Davidson"

KOMPATIBILITÄT

€ 502.00

UNIVERSAL-MOTORRAD-RADAUFNAHME "P" (KONISCH) UND ERGÄNZUNGEN

UNIVERSAL MOTORRAD-RADAUFNAHME "P"

4028063



BESCHREIBUNG

Bestehend aus: Grundflansch, Zentrierachse 14x315 mm, Zentrierbuchse 17 mm, Konus 21-35 mm + 15-25 mm, Distanzstück 25x40mm + 25x15 mm, Buchse 17 mm + 20 mm, Rändelmutter M14x1.5 mm, Hakenschlüssel für Motorräder mit Nabenaufnahme von Ø 14 Ø 35 mm. Auch für Räder mit Kegelrollenlager

KOMPATIBILITÄT

€ 1341.00

UNIVERSAL-MOTORRAD-RADAUFNAHME "P" (KONISCH) UND ERGÄNZUNGEN

KIT WELLE 10 MM

4028497



BESCHREIBUNG

Bestehend aus: Konusachse Ø 10-13,5 mm, Rändelmutter M10 x 1,25, Distanzbuchse, Konusdistanzbuchse für Klein- und Leichtkraftfahrzeuge von Honda, Kawasaki. Nur für Zentrierdurchmesser 10 - 12 mm verwenden. Achse verbiegt sich stark bei schwereren Rädern.

KOMPATIBILITÄT

€ 361.00

UNIVERSAL-MOTORRAD-RADAUFNAHME STANDARD UND ERGÄNZUNGEN

UNIVERSAL-MOTORRAD-RADAUFNAHME STANDARD

4024935



BESCHREIBUNG

Bestehend aus: Grundflansch, Zentrierachse 14x315 mm, Zentrierbuchse 17 mm, Konus 21-35 mm + 15-25 mm, Distanzstück 25x40mm + 25x15 mm, Buchse 17 mm + 20 mm, Rändelmutter M14x1.5 mm, Hakenschlüssel für Motorräder mit Nabenaufnahme von Ø 14 - 35 mm.

KOMPATIBILITÄT

€ 1316.00

UNIVERSAL-MOTORRAD-RADAUFNAHME STANDARD UND ERGÄNZUNGEN

KIT WELLE 10 MM

4026585



BESCHREIBUNG

Bestehend aus: Achse Ø 10 mm, Rändelmutter, 2 x Distanzbuchse kurz, 2 x Konus, 1 Distanzbuchse lang für Kleinkraftfahrzeuge, Leichtkraftfahrzeuge von Honda, Kawasaki. Nur für Zentrierdurchmesser 10 12 mm

KOMPATIBILITÄT

€ 641.00

UNIVERSAL-MOTORRAD-RADAUFNAHME "P" (KONISCH) UND ERGÄNZUNGEN

"KIT WELLE 3/4" FÜR HARLEY DAVIDSON"

30372



BESCHREIBUNG

"Bestehend aus: Spezialachse Ø 3/4", Rändelmutter, 2 x Aufsteckhülse mit Außen Ø 1" für Harley-Davidson"

KOMPATIBILITÄT

€ 390.00

UNIVERSAL-MOTORRAD-RADAUFNAHME "I" (INTEGRIERTER FLANSCH) UND ERGÄNZUNGEN

UNIVERSAL-MOTORRAD-RADAUFNAHME "I"

4026397



BESCHREIBUNG

Für alle Radauswuchtmaschinen mit integriertem Flansch

KOMPATIBILITÄT

€ 1341.00

UNIVERSAL-MOTORRAD-RADAUFNAHME "1" (INTEGRIERTER FLANSCH) UND ERGÄNZUNGEN

**GRIF** **26900**



**BESCHREIBUNG**  
Für Spannmutter der Motorrad-Radaufnahme 4026397 bei Radauswuchtmaschinen mit integriertem Flansch.

- ▶ **KOMPATIBILITÄT**
- ▶ **€ 83.00**

UNIVERSAL-MOTORRAD-RADAUFNAHME "1" (INTEGRIERTER FLANSCH) UND ERGÄNZUNGEN

**KIT WELLE 14 MM, LÄNGE 284,5MM** **26774**



**BESCHREIBUNG**  
Zur Verwendung mit 4026397 bei Maschinen mit integriertem Flansch

- ▶ **KOMPATIBILITÄT**
- ▶ **€ 451.00**

UNIVERSAL-MOTORRAD-RADAUFNAHME "1" (INTEGRIERTER FLANSCH) UND ERGÄNZUNGEN

**KIT WELLE 10 MM** **4026412**



**BESCHREIBUNG**  
Zur Verwendung mit 4026397

- ▶ **KOMPATIBILITÄT**
- ▶ **€ 641.00**

UNIVERSAL-MOTORRAD-RADAUFNAHME "1" (INTEGRIERTER FLANSCH) UND ERGÄNZUNGEN

**"KIT WELLE 3/4"** **4026413**

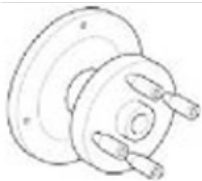


**BESCHREIBUNG**  
Für Harley Davidson  
Zur Verwendung mit 4026397

- ▶ **KOMPATIBILITÄT**
- ▶ **€ 502.00**

UNIVERSAL-MOTORRAD-RADAUFNAHME "1" (INTEGRIERTER FLANSCH) UND ERGÄNZUNGEN

**ADAPTER FÜR HONDA-YAMAHA GTS 1000** **4026417**



**BESCHREIBUNG**  
Hinterrad-Einarmschwinge  
Für alle Radauswuchtmaschinen mit integriertem Flansch

- ▶ **KOMPATIBILITÄT**
- ▶ **€ 517.00**

ERGÄNZUNGEN FÜR ALLE UNIVERSAL-MOTORRAD-RADAUFNAHMEN

**GUMMSCHUTZ FÜR MOTORRAD-RADAUFNAHME** **EAK0341668A**



**BESCHREIBUNG**  
2 Gummischutze für Motorrad-Radaufnahme, für erhöhte Griffestigkeit. Zur Verwendung bei schweren Rädern, damit sie beim Drehen nicht durchrutschen. Geeignet für Motorrad-Radaufnahmen 4026397, 4024935 und 4028063

- ▶ **KOMPATIBILITÄT**
- ▶ **€ 42.00**

ERGÄNZUNGEN FÜR ALLE UNIVERSAL-MOTORRAD-RADAUFNAHMEN

**AUFNAHME FÜR BMW-MOTORRADRÄDER** **4026415**



**BESCHREIBUNG**  
Bestehend aus:  
1 Zentrierflansch  
3 x Zentrierschrauben  
1 Stiftschlüssel  
Für BMW-Motorräder mit Hinterrad-Einarmschwinge

- ▶ **KOMPATIBILITÄT**
- ▶ **€ 321.00**

ERGÄNZUNGEN FÜR ALLE UNIVERSAL-MOTORRAD-RADAUFNAHMEN

**ADAPTERSATZ FÜR AUFNAHME** **EAK0279650A**



**BESCHREIBUNG**  
Für BMW-Motorräder  
Bestehend aus:  
4 x Spezialschrauben  
1 Innensechskantschlüssel  
zur Verwendung bei 4026415

- ▶ **KOMPATIBILITÄT**
- ▶ **€ 148.00**

RADAUSWUCHTMASCHINEN

ERGÄNZUNGEN FÜR ALLE UNIVERSAL-MOTORRAD-RADAUFNAHMEN

AUFNAHME FÜR BMW-MOTORRADRÄDER

4028853



▶ KOMPATIBILITÄT

▶ **BESCHREIBUNG**

Bestehend aus:  
1 Grundaufnahme  
1 Zentrierkegel  
1 Andruckring  
1 Inbusschlüssel SW 6  
Für Hinterräder der BMW-Motorräder K25 und F650CS  
Achtung: Quickmutter muss vorhanden sein!

▶ € 829.00

ERGÄNZUNGEN FÜR ALLE UNIVERSAL-MOTORRAD-RADAUFNAHMEN

ADAPTER FÜR VESPA / PIAGGIO HINTERRAD

4026293



▶ KOMPATIBILITÄT

▶ **BESCHREIBUNG**

Für Wellendurchmesser 14 mm

▶ € 271.00

ERGÄNZUNGEN FÜR ALLE UNIVERSAL-MOTORRAD-RADAUFNAHMEN

ADAPTER FÜR SUZUKI, NTV, GUZZI V11

4026219



▶ KOMPATIBILITÄT

▶ **BESCHREIBUNG**

Für Radauswuchtmaschinen oder Zubehör mit 14 mm Welle; Ø 16 - Ø 45 mm (Satz = 2 Stück)

▶ € 245.00

ERGÄNZUNGEN FÜR ALLE UNIVERSAL-MOTORRAD-RADAUFNAHMEN

ZUSATZBUCHSE 25 MM

30363



▶ KOMPATIBILITÄT

▶ **BESCHREIBUNG**

Für BMW K100 Vorderrad, Kawasaki  
Verwendbar für Kugellager und Kegelrollenlager  
Ø 25 mm. Zur Radaufnahme sind zwei Buchsen  
notwendig.

▶ € 60.00

ERGÄNZUNGEN FÜR ALLE UNIVERSAL-MOTORRAD-RADAUFNAHMEN

ZUSATZBUCHSE 15 MM

30352



▶ KOMPATIBILITÄT

▶ **BESCHREIBUNG**

Verwendbar für Kugellager und Kegelrollenlager  
Ø 15 mm. Zur Radaufnahme sind zwei Buchsen  
notwendig. Für BMW, Yamaha, Moto Guzzi

▶ € 78.00

ZENTRIERSPANNSÄTZE FÜR MITTENZENTRIERVORRICHTUNGEN

ZENTRIERSATZ MB SPRINTER / VW CRAFTER

35382



▶ KOMPATIBILITÄT

▶ **BESCHREIBUNG**

Für LLkw MB Sprinter und VW Crafter,  
Lochkreisdurchmesser 6 x 130 mm

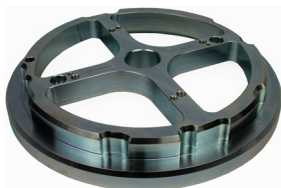
▶ € 540.00

Für Pkw+ Lkw  
Radauswuchtmaschinen  
verwendbar

ZUBEHÖR FÜR LKW-RADAUSWUCHTMASCHINEN

AUFNAHMEFLANSCHIMMER

30392



▶ KOMPATIBILITÄT

▶ **BESCHREIBUNG**

0

▶ € 910.00

ZUBEHÖR FÜR LKW-RADAUSWUCHTMASCHINEN

PKW-KONUSSATZ FÜR LKW-RADAUSWUCHTMASCHINEN

4029066



▶ KOMPATIBILITÄT

▶ **BESCHREIBUNG**

Bestehend aus:  
- Zentrierkegel Ø 42-80 mm  
- Zentrierkegel Ø 72-99 mm  
- Zentrierkegel Ø 96-116 mm  
- Drucktopf und Gummischutz

▶ € 453.00



**ZUBEHÖR FÜR LKW-RADAUSWUCHTMASCHINEN**

**LKW-FELGENBREITENTASTER**

**4009488**



► **BESCHREIBUNG**  
Für Lkw-Räder. Lieferumfang Lkw-Radauswuchtmaschinen

► **KOMPATIBILITÄT** ► **€ 59.00**

**WERKZEUGE**

**UNIVERSAL-GEWICHTEZANGE**

**8-04250A**



► **BESCHREIBUNG**  
Zum Einschlagen von Gewichten am Felgenhorn.

► **KOMPATIBILITÄT** ► **€ 108.00**

**WERKZEUGE**

**KLEBGEWICHTE-ENTFERNER**

**4025573**



► **BESCHREIBUNG**  
Zum mühelosen und felgenschonenden Entfernen von Klebgewichten

► **KOMPATIBILITÄT** ► **€ 34.00**

**SERVICE-WERKZEUGE**

**PRÜFROTOR PKW / LKW**

**25406**



► **BESCHREIBUNG**  
Zum Prüfen der Messgenauigkeit und zur Justage von Pkw-Radauswuchtmaschinen, inklusive Justagestab und 4 mm Justiering

► **KOMPATIBILITÄT** ► **€ 2514.00**

**SERVICE-WERKZEUGE**

**JUSTAGEWERKZEUG FÜR BERÜHRUNGSLOSEN SENSOR**

**4029755**



► **BESCHREIBUNG**  
Zur Justage des Ultraschallsensors

► **KOMPATIBILITÄT** ► **€ 234.00**

**SERVICE-WERKZEUGE**

**LASERJUSTAGEWERKZEUG**

**EAA0362G16A**



► **BESCHREIBUNG**  
Zur Justage von Laser und Kameras bei geodyna® optima II / plus

► **KOMPATIBILITÄT** ► **€ 1815.00**

**SERVICE-WERKZEUGE**

**DISTANZSTÜCK ZUM VORSPANNEN DER PIEZGEBER**

**EAA0470G84A**



► **BESCHREIBUNG**  
Nur für Aluschwinger, ersetzt ab März 2018 EAM0117G93A und EAM0122G95A  
Optimiert das mechanische Vorspannen der Piezogeber und garantiert dauerhafte Stabilität der Auswuchtgenauigkeit

► **KOMPATIBILITÄT** ► **€ 577.00**

**SERVICE-WERKZEUGE**

**MONITORHALTERUNG**

**EAK0315G47A**



► **BESCHREIBUNG**  
Erleichtert Servicearbeiten bei geodyna® 7800p 8250p. Dank der Halterung kann der Monitor während der Servicearbeiten auf dem Radschutz montiert werden

► **KOMPATIBILITÄT** ► **€ 427.00**

**SERVICE-WERKZEUGE**

**GEODATA@-KALIBRATOR-ADAPTER** **EAC0100G88A**



► **BESCHREIBUNG**  
Zur Kalibrierung des geodata@-Arms an Auswuchtmaschinen nur mit Alu-Schwingsystem (motorisierter HOF-Wagen WB ab 2010)

► **KOMPATIBILITÄT** ► € 47.55

**ZUBEHÖR**

**ZENTRIERKONUS Ø 96-116 MM** **25539**



► **BESCHREIBUNG**  
Zentrierkonus Ø 96-116 mm

► **KOMPATIBILITÄT** ► € 189.00

**ZUBEHÖR**

**STUFEN-KONUSRING** **30356**



► **BESCHREIBUNG**  
Stufen-Konusring

► **KOMPATIBILITÄT** ► € 65.00

**ZUBEHÖR**

**NACHRÜSTSATZ** **30417**



► **BESCHREIBUNG**  
Nachrüstset

► **KOMPATIBILITÄT** ► € 128.00

**ZUBEHÖR**

**JUSTAGERING GEODYNA P** **25424**



► **BESCHREIBUNG**  
Justagering geodyna p

► **KOMPATIBILITÄT** ► € 42.00

**ZUBEHÖR**

**BATTERIEKABEL** **27652**



► **BESCHREIBUNG**  
Batteriekabel

► **KOMPATIBILITÄT** ► € 141.00

**ZUBEHÖR**

**FLÜGELMUTTER** **30358**



► **BESCHREIBUNG**  
Flügelmutter

► **KOMPATIBILITÄT** ► € 322.00

**ZUBEHÖR**

**ZENTRIERSATZ MB SPRINTER / VW CRAFTER** **35383**



► **BESCHREIBUNG**  
Zentriersatz MB Sprinter / VW Crafter

► **KOMPATIBILITÄT** ► € 721.00

**ZUBEHÖR**  
**CD VIDEOANLEITUNG RADAUSWUCHTMASCHINEN** **36375**

► **BESCHREIBUNG**  
 CD Videoanleitung Radauswuchtmaschinen

► **KOMPATIBILITÄT** ► **€ 51.00**

**ZUBEHÖR**  
**ADAPTER FÜR HONDA / YAMAHA MIT HINTERRAD-EINARMSCHWINGE** **4026416**



► **BESCHREIBUNG**  
 Adapter für Honda / Yamaha Mit Hinterrad-Einarmschwinge

► **KOMPATIBILITÄT** ► **€ 517.00**

**ZUBEHÖR**  
**ADAPTER FÜR APRILIA MIT HINTERRAD-EINARMSCHWINGE** **4026418**



► **BESCHREIBUNG**  
 Adapter für Aprilia Mit Hinterrad-Einarmschwinge

► **KOMPATIBILITÄT** ► **€ 517.00**

**ZUBEHÖR**  
**ADAPTER** **4026420**



► **BESCHREIBUNG**  
 Adapter

► **KOMPATIBILITÄT** ► **€ 245.00**

**ZUBEHÖR**  
**MITTENZENTRIERVORRICHTUNG FÜR AUSWUCHTMASCHINEN** **4027940**



► **BESCHREIBUNG**  
 Mittenzentriervorrichtung für Auswuchtmaschinen

► **KOMPATIBILITÄT** ► **€ 851.00**

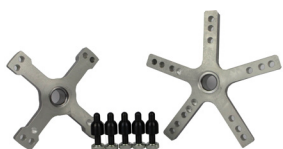
**ZUBEHÖR**  
**PNEUMATISCHE BELADEVORRICHTUNG FÜR MOTORBETRIEBENE LKW-RADAUSWUCHTMASCHINEN** **4028401**



► **BESCHREIBUNG**  
 Pneumatische Beladevorrichtung für motorbetriebene Lkw-Radauswuchtmaschinen

► **KOMPATIBILITÄT** ► **€ 1646.00**

**ZUBEHÖR**  
**SPANNMITTELPAKET LKW PROFI NORDAMERIKA** **4029000**



► **BESCHREIBUNG**  
 Spannmittelpaket LKW Profi Nordamerika

► **KOMPATIBILITÄT** ► **€ 1441.00**

**ZUBEHÖR**  
**KIT WELLE 18 MM FÜR GBRM-STANDARDKIT** **4029656**



► **BESCHREIBUNG**  
 Kit Welle 18 mm für GBRM-Standardkit

► **KOMPATIBILITÄT** ► **€ 502.00**

**RADAUSWUCHTMASCHINEN**

### ZUBEHÖR

#### KAMERAKONTROLLVORRICHTUNG (RADAUSWUCHTMASCHINE)

EAK0425G93A



#### ► BESCHREIBUNG

Kamerakontrollvorrichtung (Radauswuchtmaschine)

#### ► KOMPATIBILITÄT

► € 1675.00

### ZUBEHÖR

#### EXTERNER TRAFU

EAK0458G54A

#### ► BESCHREIBUNG

Externer Trafo

#### ► KOMPATIBILITÄT

► € 467.00

### ZUBEHÖR

#### SOFTWARE-CLIENT FÜR DEN AUSDRUCK IM NETZWERK

EAK0317G52A



#### ► BESCHREIBUNG

Software-Client für den Ausdruck im Netzwerk

#### ► KOMPATIBILITÄT

► € 427.00

### ZUBEHÖR

#### SCHUTZ FÜR HINTERE KAMERAS

EAK0317G62A



#### ► BESCHREIBUNG

Schutz für hintere Kameras

#### ► KOMPATIBILITÄT

► € 197.00

### ZUBEHÖR

#### UPGRADE-KIT FÜR FP QUICK P

EAK0329G10A



#### ► BESCHREIBUNG

Upgrade-Kit für FP Quick P

#### ► KOMPATIBILITÄT

► € 575.00

### ZUBEHÖR

#### EXTERNER TRAFU

EAK0329G90A

#### ► BESCHREIBUNG

Externer Trafo

#### ► KOMPATIBILITÄT

► € 385.00

### ZUBEHÖR

#### KIT TOOLS CHECK SWITCH POSITION SA/L5

EAK0390G07A

#### ► BESCHREIBUNG

KIT TOOLS CHECK SWITCH POSITION SA/L5

#### ► KOMPATIBILITÄT

► € 388.00

### ZUBEHÖR

#### WEIGHT ROLLER HOLDER KIT

EAK0390G26A

#### ► BESCHREIBUNG

WEIGHT ROLLER HOLDER KIT

#### ► KOMPATIBILITÄT

► € 156.00

**ZUBEHÖR****ZENTRIERKONUS Ø 42-80 M****EAM0122G74R****► BESCHREIBUNG**

Zentrierkonus Ø 42-80 m

**► KOMPATIBILITÄT****► € 88.00**



## AT A GLANCE - CAR, MOTORCYCLE AND TRUCK WHEELS

Machine Accessory Ref. N°																
	geodyna 7100 + 7100m	geodyna 7100m	geodyna® 7200 / s	geodyna 7300 / p	geodyna 7500 / p geodyna 7500 / p	geodyna 7340 / p	geodyna 7600 / p	geodyna 6300 -2 / p	geodyna 6800-2 / p geodyna 7500 / p	geodyna 7700 / 7700p geodyna 7750p	geodyna 7800p / 7850p / 7800-2p / 7850-2p	geodyna 8200p / 8250p / 8200-2p / 8250-2p	geodyna 9000p geodyna 7500 / p	geodyna 980L	geodyna 4800-2L	
MZV-4 cone adaptor 4028845	-	-	-	-	-	-	-	*/-	*/-	-	-	-	-	-	-	
Clamping plate 25314	•	•	•	•	•	•	•	•	•	•	•	•	•	•	•	
Stud-hole flanges	•	•	•	•	•	•	•	•	•	•	•	•	•	•	•	
Centring cones for cars	*	*	*	*	*	*	*	*	*	*	*	*	*	*	*	
Centring cones for light trucks	•	•	•	•	•	•	•	•	•	•	•	•	•	•	•	
Centring rings / tapered rings	•	•	•	•	•	•	•	•	•	•	•	•	•	•	•	
SCA wheel adaptor 4025313	-	-	-	-/•	-/•	-/•	-/•	•	•	•	•	•	•	•	•	
SCA-I wheel adaptor 4026608	•	•	•	•/-	•/-	•/-	•/-	-	-	-	-	-	-	-	-	
Mot. adaptor standard 4024935	-	-	-	-	-	-	-	•/-	•/-	•/-	-	-	-	•	•	
Mot. adaptor p 4028063	-	-	-	-/•	-/•	-/•	-/•	-/•	-/•	-/•	-	-	-	-	-	
Mot. adaptor I 4026397	•/*	*	•	•/-	•/-	•/-	•/-	-	-	-	-	-	-	-	-	
Storage pegs 4027370	*	*	*	*	*	*	*	*	*	*	*	*	*	*	*	
Rim width callipers 4007580	*	•	*/*	•	•	•	•	•	•	•	•	•	•	•	•	
Universal weight pliers 6452	*	*	*	*	*	*	*	*	*	*	*	*	*	*	•	
Clip removing tool 30376	•	•	•	•	•	•	•	•	•	•	•	•	•	•	•	
Adh. weight removing tool 4025573	•	•	•	•	•	•	•	*	*	•	•	•	*	•	•	
Mech. tyre claw 30368	•	•	•	•	•	•	•	•	•	•	•	•	•	•	•	
TRUCK STANDARD kit 4028713														•	•	
TRUCK PROFESSIONAL kit 4028764														•	•	
3-arm centring star kit 30380														•	•	
5-arm centring star kit EAK0279G56A														•	•	
Truck rim width callipers 4009488														*	*	

• Can be used

\* Is part of standard equipment

## Recommendation for Car-Specific Clamping Means

Good centring / car wheels (not for closed rims)	Perfect centring / car wheels	Perfect centring / car / light truck / SUV / 4WD wheels	Ref. no.
--	----------------------------------	--	----------

Stud-hole flange recommendation refers to series **FP or US alternatively!**  
Furthermore clamping plate 25314 is recommended for gentle clamping of alloy rims.

### AMG

See MERCEDES-BENZ

### ACURA

Tapered ring B	Tapered ring B		26446
Tapered ring F	Tapered ring F		26450
Tapered ring G	Tapered ring G		26451
	Stud-hole flange FP 4.1		4028198
	Stud-hole flange FP 5.2		4028201
	Stud-hole flange FP 6		4028203
	Stud-hole flange US 4		4028264
	Stud-hole flange US 5.1		4028271
	Stud-hole flange US 5.2		4028265

### ALFA ROMEO

Tapered ring A	Tapered ring A		26445
Tapered ring F	Tapered ring F		26450
	Stud-hole flange FP 4.1		4028198
	Stud-hole flange FP 5.1		4028200

### ASTON MARTIN

Tapered ring B	Tapered ring B		26446
Tapered ring C	Tapered ring C		26447
	Stud-hole flange FP 5.1		4028200
	Stud-hole flange FP 5.3		4028202
	Stud-hole flange US 5.1		4028271
	Stud-hole flange US 5.2		4028265
	Centring cone		8-2491A

### AUDI

Tapered ring A	Tapered ring A		26445
Tapered ring C	Tapered ring C		26447
Tapered ring I	Tapered ring I	Tapered ring I	30348
	Stud-hole flange VAG	Stud-hole flange VAG	4029029
	Stud-hole flange FP 4.1		4028198
	Stud-hole flange FP 5.1		4028200
	Stud-hole flange US 4		4028264
	Stud-hole flange US 5.1		4028271
	Stud-hole flange US 5.2		4028265

### AUSTIN-HEALEY

	Centring cone		8-2491A
	Centring ring		8-2591A

### BMW

Tapered ring A	Tapered ring A		26445
Tapered ring C	Tapered ring C		26447
	Stepped tapered ring 56 / 57 / 72.5 / 74 mm		30345
	Stud-hole flange FP BMW		4028860
	Long bolts for BMW X5		EAK0279G46A
	BMW kit 2013+		EAK0306G43A
	BMW clamping kit		8-02691A

## Recommendation for Car-Specific Clamping Means

Good centring / car wheels (not for closed rims)	Perfect centring / car wheels	Perfect centring / car / light truck / SUV / 4WD wheels	Ref. no.
Stud-hole flange recommendation refers to series <b>FP or US alternatively!</b> Furthermore clamping plate 25314 is recommended for gentle clamping of alloy rims.			
<b>BMW ALPINA</b>			
Tapered ring C	Tapered ring C Stepped tapered ring 56 / 57 / 72.5 / 74 mm Stud-hole flange FP BMW BMW clamping kit		26447 30345 4028860 8-02691A
<b>BENTLEY</b>			
Tapered ring C	Tapered ring C Stud-hole flange FP 5.2 Stud-hole flange US 5.1		26447 4028201 4028271
<b>BUGATTI</b> See VOLKSWAGEN			
<b>BUICK</b>			
Tapered ring A	Tapered ring A		26445
Tapered ring F	Tapered ring F Stud-hole flange FP 5.1 Stud-hole flange FP 5.2 Stud-hole flange FP 5.3 Stud-hole flange US 5.1 Stud-hole flange US 5.2 Stud-hole flange US 6-8		26450 4028200 4028201 4028202 4028271 4028265 4028266
<b>CADILLAC</b>			
Tapered ring A	Tapered ring A		26445
Tapered ring F	Tapered ring F Stud-hole flange FP 5.1 Stud-hole flange FP 5.2 Stud-hole flange FP 5.3 Stud-hole flange FP 6 Stud-hole flange US 5.1 Stud-hole flange US 5.2 Stud-hole flange US 6-8		26450 4028200 4028201 4028202 4028203 4028271 4028265 4028266
<b>CHEVROLET / GEO</b>			
Tapered ring A	Tapered ring A	Tapered ring A	26445
Tapered ring D	Tapered ring D	Tapered ring D	26448
Tapered ring F	Tapered ring F	Tapered ring F	26450
Tapered ring H	Tapered ring H	Tapered ring H	26452
	Stud-hole flange FP 4.1	Stud-hole flange FP 4.1	4028198
	Stud-hole flange FP 5.1	Stud-hole flange FP 5.1	4028200
	Stud-hole flange FP 5.2	Stud-hole flange FP 5.2	4028201
	Stud-hole flange FP 5.3	Stud-hole flange FP 5.3	4028202
	Stud-hole flange FP 6	Stud-hole flange FP 6	4028203
	Stud-hole flange US 4	Stud-hole flange US 4	4028264
	Stud-hole flange US 5.1	Stud-hole flange US 5.1	4028271
	Stud-hole flange US 5.2	Stud-hole flange US 5.2	4028265
	Stud-hole flange US 6-8	Stud-hole flange US 6-8	4028266

## Recommendation for Car-Specific Clamping Means

Good centring / car wheels (not for closed rims)	Perfect centring / car wheels	Perfect centring / car / light truck / SUV / 4WD wheels	Ref. no.
--	----------------------------------	--	----------

Stud-hole flange recommendation refers to series **FP or US alternatively!**  
Furthermore clamping plate 25314 is recommended for gentle clamping of alloy rims.

### CHRYSLER

Tapered ring A	Tapered ring A		26445
Tapered ring C	Tapered ring C		26447
Tapered ring G	Tapered ring G		26451
	Stud-hole flange FP 4.1		4028198
	Stud-hole flange FP 5.1		4028200
	Stud-hole flange FP 5.2		4028201
	Stud-hole flange US 4		4028264
	Stud-hole flange US 5.1		4028271
	Stud-hole flange US 5.2		4028265
	Stud-hole flange US 6-8		4028266

### CITROEN (PSA)

Tapered ring A	Tapered ring A	Tapered ring A	26445
Tapered ring B	Tapered ring B	Tapered ring B	26446
Tapered ring C	Tapered ring C	Tapered ring C	26447
Tapered ring G	Tapered ring G	Tapered ring G	26451
	Stud-hole flange FP 4.1	Stud-hole flange FP 4.1	4028198
	Stud-hole flange FP 5.1	Stud-hole flange FP 5.1	4028200
	Stud-hole flange FP 5.2	Stud-hole flange FP 5.2	4028201
	Stud-hole flange US 4	Stud-hole flange US 4	4028264
	Stud-hole flange US 5.2	Stud-hole flange US 5.2	4028265
	<b>For closed rims:</b>		
	Universal adaptor SCA	Universal adaptor SCA	4025313
	Centring ring set for SCA	Centring ring set for SCA	4029256
		<b>Light-truck wheels only:</b>	
		Centring cone	24936
		Spacer ring	24937
		Stud-hole flange FP 6	4028203
		Threaded centring bolt for light-truck wheels	29097

### DACIA

See RENAULT

### DAEWOO

Tapered ring A	Tapered ring A		26445
	Stud-hole flange FP 4.1		4028198
	Stud-hole flange FP 5.2		4028201
	Stud-hole flange US 4		4028264
	Stud-hole flange US 5.1		4028271

### DAIHATSU

Tapered ring D	Tapered ring D	Tapered ring D	26448
Tapered ring E	Tapered ring E	Tapered ring E	26449
Tapered ring G	Tapered ring G	Tapered ring G	26451
Tapered ring H	Tapered ring H	Tapered ring H	26452
	Stud-hole flange FP 4.1	Stud-hole flange FP 4.1	4028198
	Stud-hole flange FP 4.2	Stud-hole flange FP 4.2	4028199
	Stud-hole flange FP 5.2	Stud-hole flange FP 5.2	4028201
	Stud-hole flange FP OR	Stud-hole flange FP OR	4028204
	Stud-hole flange US 4	Stud-hole flange US 4	4028264
	Stud-hole flange US 5.1	Stud-hole flange US 5.1	4028271
	Stud-hole flange US 5.2	Stud-hole flange US 5.2	4028265

## Recommendation for Car-Specific Clamping Means

Good centring / car wheels (not for closed rims)	Perfect centring / car wheels	Perfect centring / car / light truck / SUV / 4WD wheels	Ref. no.
<p>Stud-hole flange recommendation refers to series <b>FP or US alternatively!</b>            Furthermore clamping plate 25314 is recommended for gentle clamping of alloy rims.</p>			
<b>DODGE</b>			
Tapered ring A	Tapered ring A	Tapered ring A	26445
Tapered ring C	Tapered ring C	Tapered ring C	26447
	Stud-hole flange FP 4.1	Stud-hole flange FP 4.1	4028198
	Stud-hole flange FP 4.2	Stud-hole flange FP 4.2	4028199
	Stud-hole flange FP 5.1	Stud-hole flange FP 5.1	4028200
	Stud-hole flange FP 5.2	Stud-hole flange FP 5.2	4028201
	Stud-hole flange FP 6	Stud-hole flange FP 6	4028203
	Stud-hole flange US 4	Stud-hole flange US 4	4028264
	Stud-hole flange US 5.1	Stud-hole flange US 5.1	4028271
	Stud-hole flange US 5.2	Stud-hole flange US 5.2	4028265
	Stud-hole flange US 6-8	Stud-hole flange US 6-8	4028266
	Universal adaptor SCA	Universal adaptor SCA	4025313
<b>EAGLE</b>			
Tapered ring A	Tapered ring A		26445
Tapered ring E	Tapered ring E		26449
	Stud-hole flange FP 4.1		4028198
	Stud-hole flange FP 5.2		4028201
	Stud-hole flange US 4		4028264
	Stud-hole flange US 5.1		4028271
<b>FERRARI</b>			
Tapered ring E	Tapered ring E		26449
	Stud-hole flange FP 5.1		4028200
	Stud-hole flange US 5.2		4028265
<b>FIAT</b>			
Tapered ring A	Tapered ring A	Tapered ring A	26445
Tapered ring B	Tapered ring B	Tapered ring B	26446
Tapered ring C	Tapered ring C	Tapered ring C	26447
	Stud-hole flange FP 4.1	Stud-hole flange FP 4.1	4028198
	Stud-hole flange FP 5.1	Stud-hole flange FP 5.1	4028200
	Stud-hole flange FP 5.2	Stud-hole flange FP 5.2	4028201
	<b>For closed rims:</b>		
	Universal adaptor SCA	Universal adaptor SCA	4025313
	Centring ring set	Centring ring set	4029256
		<b>Light-truck wheels only:</b>	
		Centring cone	24936
		Spacer ring	24937
		Stud-hole flange FP 6	4028203
		Threaded centring bolt for light-truck wheels	29097



## Recommendation for Car-Specific Clamping Means

Good centring / car wheels (not for closed rims)	Perfect centring / car wheels	Perfect centring / car / light truck / SUV / 4WD wheels	Ref. no.
<p>Stud-hole flange recommendation refers to series <b>FP or US alternatively!</b>            Furthermore clamping plate 25314 is recommended for gentle clamping of alloy rims.</p>			
<b>FORD</b>			
Tapered ring A	Tapered ring A	Tapered ring A	26445
Tapered ring B	Tapered ring B	Tapered ring B	26446
Tapered ring D	Tapered ring D	Tapered ring D	26448
Tapered ring E	Tapered ring E	Tapered ring E	26449
Tapered ring F	Tapered ring F	Tapered ring F	26450
Tapered ring H	Tapered ring H	Tapered ring H	26452
	Stud-hole flange FP 4.1	Stud-hole flange FP 4.1	4028198
	Stud-hole flange FP 4.2	Stud-hole flange FP 4.2	4028199
	Stud-hole flange FP 5.1	Stud-hole flange FP 5.1	4028200
	Stud-hole flange FP 5.2	Stud-hole flange FP 5.2	4028201
	Stud-hole flange FP 5.3	Stud-hole flange FP 5.3	4028202
	Stud-hole flange US 4	Stud-hole flange US 4	4028264
	Stud-hole flange US 5.1	Stud-hole flange US 5.1	4028271
	Stud-hole flange US 5.2	Stud-hole flange US 5.2	4028265
	Stud-hole flange US 6-8	Stud-hole flange US 6-8	4028266
	<b>Light-truck wheels only:</b>		
	Centring cone		24936
	Spacer ring		24937
	Stud-hole flange FP 4.2		4028199
	Stud-hole flange US 6-8		4028266
	Threaded centring bolt for light-truck wheels		29097
<b>GAZ</b>			
	Stud-hole flange FP OR		4028204
	Threaded centring bolt for light-truck wheels		29097
<b>GEO</b>			
Tapered ring D	Tapered ring D		26448
Tapered ring H	Tapered ring H		26452
	Stud-hole flange FP 4.1		4028198
	Stud-hole flange FP 5.1		4028200
	Stud-hole flange US 4		4028264
	Stud-hole flange US 5.2		4028265
<b>GMC</b>			
Tapered ring F	Tapered ring F	Tapered ring F	26450
	Stud-hole flange FP 4.2	Stud-hole flange FP 4.2	4028199
	Stud-hole flange FP 5.1	Stud-hole flange FP 5.1	4028200
	Stud-hole flange FP 5.2	Stud-hole flange FP 5.2	4028201
	Stud-hole flange FP 6	Stud-hole flange FP 6	4028203
	Stud-hole flange US 5.1	Stud-hole flange US 5.1	4028271
	Stud-hole flange US 5.2	Stud-hole flange US 5.2	4028265
	Stud-hole flange US 6-8	Stud-hole flange US 6-8	4028266
<b>GM HOLDEN</b>			
	Stud-hole flange FP 5.2		4028201
	Stud-hole flange US 5.1		4028271
<b>HONDA</b>			
Tapered ring B	Tapered ring B	Tapered ring B	26446
Tapered ring C	Tapered ring C	Tapered ring C	26447
Tapered ring F	Tapered ring F	Tapered ring F	26450
Tapered ring G	Tapered ring G	Tapered ring G	26451
	Stud-hole flange FP 4.1	Stud-hole flange FP 4.1	4028198
	Stud-hole flange FP 4.2	Stud-hole flange FP 4.2	4028199
	Stud-hole flange FP 5.2	Stud-hole flange FP 5.2	4028201
	Stud-hole flange FP OR	Stud-hole flange FP OR	4028204
	Stud-hole flange US 4	Stud-hole flange US 4	4028264
	Stud-hole flange US 5.1	Stud-hole flange US 5.1	4028271
	Stud-hole flange US 6-8	Stud-hole flange US 6-8	4028266

## Recommendation for Car-Specific Clamping Means

Good centring / car wheels (not for closed rims)	Perfect centring / car wheels	Perfect centring / car / light truck / SUV / 4WD wheels	Ref. no.
Stud-hole flange recommendation refers to series <b>FP or US alternatively!</b> Furthermore clamping plate 25314 is recommended for gentle clamping of alloy rims.			
<b>HUMMER</b>			
	Stud-hole flange FP 4.1		4028198
	Stud-hole flange US 6-8		4028266
<b>HYUNDAI</b>			
Tapered ring D		Tapered ring D	26448
Tapered ring E		Tapered ring E	26449
Tapered ring H		Tapered ring H	26452
	Stud-hole flange FP 4.1		4028198
	Stud-hole flange FP 5.2		4028201
	Stud-hole flange FP 5.3		4028202
	Stud-hole flange FP OR		4028204
	Stud-hole flange US 4		4028264
	Stud-hole flange US 5.1		4028271
	Stud-hole flange US 5.2		4028265
	Stud-hole flange US 6-8		4028266
<b>INFINITI</b>			
Tapered ring E	Tapered ring E		26449
	Stud-hole flange FP 4.1		4028198
	Stud-hole flange FP 5.2		4028201
	Stud-hole flange FP 6		4028203
	Stud-hole flange US 4		4028264
	Stud-hole flange US 5.1		4028271
	Stud-hole flange US 6-8		4028266
<b>ISUZU</b>			
Tapered ring A	Tapered ring A	Tapered ring A	26445
Tapered ring B	Tapered ring B	Tapered ring B	26446
Tapered ring F	Tapered ring F	Tapered ring F	26450
Tapered ring H	Tapered ring H	Tapered ring H	26452
	Stud-hole flange FP 4.1	Stud-hole flange FP 4.1	4028198
	Stud-hole flange FP 5.1	Stud-hole flange FP 5.1	4028200
	Stud-hole flange FP 5.2	Stud-hole flange FP 5.2	4028201
	Stud-hole flange FP 6	Stud-hole flange FP 6	4028203
	Stud-hole flange US 4	Stud-hole flange US 4	4028264
	Stud-hole flange US 5.1	Stud-hole flange US 5.1	4028271
	Stud-hole flange US 6-8	Stud-hole flange US 6-8	4028266
	<b>Light-truck wheels only:</b>		
	Centring cone		24936
	Spacer ring		24937
<b>JAGUAR</b>			
Tapered ring B	Tapered ring B		26446
Tapered ring C	Tapered ring C		26447
	Stud-hole flange FP 5.1		4028200
	Stud-hole flange US 5.1		4028271
	Stud-hole flange US 5.2		4028265
<b>JEEP</b>			
Tapered ring C	Tapered ring C	Tapered ring C	26447
	Stud-hole flange FP 4.2	Stud-hole flange FP 4.2	4028199
	Stud-hole flange FP 5.2	Stud-hole flange FP 5.2	4028201
	Stud-hole flange FP 6	Stud-hole flange FP 6	4028203
	Stud-hole flange US 5.1	Stud-hole flange US 5.1	4028271
	Stud-hole flange US 6-8	Stud-hole flange US 6-8	4028266

**CONTINUED: HOFMANN Recommendation for Car-Specific Clamping Means**

Good centring / car wheels (not for closed rims)	Perfect centring / car wheels	Perfect centring / car / light truck / SUV / 4WD wheels	Ref. no.
Stud-hole flange recommendation refers to series <b>FP or US alternatively!</b> Furthermore clamping plate 25314 is recommended for gentle clamping of alloy rims.			
<b>KIA</b>			
Tapered ring B Tapered ring D Tapered ring E Tapered ring G Tapered ring H	Tapered ring B Tapered ring D Tapered ring E Tapered ring G Tapered ring H Stud-hole flange FP 4.1 Stud-hole flange FP 5.2 Stud-hole flange FP OR Stud-hole flange US 4 Stud-hole flange US 5.1 Stud-hole flange US 5.2 Stud-hole flange US 6-8	Tapered ring B Tapered ring D Tapered ring E Tapered ring G Tapered ring H Stud-hole flange FP 4.1 Stud-hole flange FP 5.2 Stud-hole flange FP OR Stud-hole flange US 4 Stud-hole flange US 5.1 Stud-hole flange US 5.2 Stud-hole flange US 6-8	26446 26448 26449 26451 26452 4028198 4028201 4028204 4028264 4028271 4028265 4028266
<b>LADA</b>			
Tapered ring A Tapered ring D Tapered ring H	Tapered ring A Tapered ring D Tapered ring H Stud-hole flange FP 4.1 Stud-hole flange FP 5.1 Stud-hole flange US 4 Stud-hole flange US 5.2	Tapered ring A Tapered ring D Tapered ring H Stud-hole flange FP 4.1 Stud-hole flange FP 5.1 Stud-hole flange US 4 Stud-hole flange US 5.2	26445 26448 26452 4028198 4028200 4028264 4028265
<b>LAMBORGHINI</b>			
Tapered ring F	Tapered ring F Stud-hole flange FP 5.2		26450 4028201
<b>LANCIA</b>			
Tapered ring A Tapered ring E	Tapered ring A Tapered ring E Stud-hole flange FP 4.1 Stud-hole flange FP 5.1 Stud-hole flange US 5.2		26445 26449 4028198 4028200 4028265
<b>LAND ROVER</b>			
Tapered ring B Tapered ring C	Tapered ring B Tapered ring C Stud-hole flange FP 5.2 Stud-hole flange FP 5.3 Stud-hole flange US 5.1	Tapered ring B Tapered ring C Stud-hole flange FP 5.2 Stud-hole flange FP 5.3 Stud-hole flange US 5.1	26446 26447 4028201 4028202 4028271
<b>LEXUS</b>			
Tapered ring C Tapered ring D Tapered ring H	Tapered ring C Tapered ring D Tapered ring H Stud-hole flange FP 5.1 Stud-hole flange FP 5.2 Stud-hole flange FP 6 Stud-hole flange US 5.1 Stud-hole flange US 5.2 Stud-hole flange US 6-8	Tapered ring C Tapered ring D Tapered ring H Stud-hole flange FP 5.1 Stud-hole flange FP 5.2 Stud-hole flange FP 6 Stud-hole flange US 5.1 Stud-hole flange US 5.2 Stud-hole flange US 6-8	26447 26448 26452 4028200 4028201 4028203 4028271 4028265 4028266
<b>LINCOLN</b>			
Tapered ring B Tapered ring F	Tapered ring B Tapered ring F Stud-hole flange FP 5.1 Stud-hole flange FP 5.2 Stud-hole flange FP 5.3 Stud-hole flange US 5.1 Stud-hole flange US 5.2		26446 26450 4028200 4028201 4028202 4028271 4028265

**CONTINUED: HOFMANN Recommendation for Car-Specific Clamping Means**

Good centring / car wheels (not for closed rims)	Perfect centring / car wheels	Perfect centring / car / light truck / SUV / 4WD wheels	Ref. no.
Stud-hole flange recommendation refers to series <b>FP or US alternatively!</b> Furthermore clamping plate 25314 is recommended for gentle clamping of alloy rims.			
<b>LOTUS</b>			
Tapered ring A	Tapered ring A		26445
Tapered ring D	Tapered ring D		26448
Tapered ring E	Tapered ring E		26449
	Stud-hole flange FP 4.1		4028198
	Stud-hole flange FP 5.2		4028201
	Stud-hole flange US 4		4028264
	Stud-hole flange US 5.1		4028271
<b>MASERATI</b>			
Tapered ring E	Tapered ring E		26449
	Stud-hole flange FP 4.1		4028198
	Stud-hole flange FP 5.1		4028200
	Stud-hole flange US 4		4028264
	Stud-hole flange US 5.1		4028271
<b>MAYBACH</b>			
Tapered ring I	Tapered ring I		30348
	Stud-hole flange FP 5.1		4028200
	Stud-hole flange US 5.1		4028271
<b>MAZDA</b>			
Tapered ring D	Tapered ring D	Tapered ring D	26448
Tapered ring E	Tapered ring E	Tapered ring E	26449
Tapered ring F	Tapered ring F	Tapered ring F	26450
Tapered ring H	Tapered ring H	Tapered ring H	26452
	Stud-hole flange FP 4.1	Stud-hole flange FP 4.1	4028198
	Stud-hole flange FP 5.2	Stud-hole flange FP 5.2	4028201
	Stud-hole flange FP 6	Stud-hole flange FP 6	4028203
	Stud-hole flange US 4	Stud-hole flange US 4	4028264
	Stud-hole flange US 5.1	Stud-hole flange US 5.1	4028271
	Stud-hole flange US 6-8	Stud-hole flange US 6-8	4028266
<b>MERCEDES-BENZ</b>			
Centring kit	Centring kit	Centring kit	EAK0315G21A
Tapered ring I	Tapered ring I	Tapered ring I	30348
Tapered ring K	Tapered ring K	Tapered ring K	30669
	Stud-hole flange FP 5.1	Stud-hole flange FP 5.1	4028200
	Stud-hole flange US 5.1	Stud-hole flange US 5.1	4028271
	Set of centring bolts	Set of centring bolts	EAK0279G58A
	Stud-hole flange FPM-I	Stud-hole flange FPM-I	32052
	Centring bolts for FPM-I		4029774
		<b>Light-truck wheels only:</b>	
		Stud-hole flange FP 5.3	4028202
		Stud-hole flange FP 6	4028203
		Stud-hole flange US 5.2	4028265
		Threaded centring bolt for light-truck wheels	29097
		Centring kit MB Sprinter	35382
		Centring kit MB Sprinter	35383

RADARUSWUCHTMASCHINEN

**CONTINUED: HOFMANN Recommendation for Car-Specific Clamping Means**

Good centring / car wheels (not for closed rims)	Perfect centring / car wheels	Perfect centring / car / light truck / SUV / 4WD wheels	Ref. no.
Stud-hole flange recommendation refers to series <b>FP or US alternatively!</b> Furthermore clamping plate 25314 is recommended for gentle clamping of alloy rims.			
<b>MERCURY</b>			
Tapered ring B	Tapered ring B		26446
Tapered ring D	Tapered ring D		26448
Tapered ring E	Tapered ring E		26449
Tapered ring F	Tapered ring F		26450
Tapered ring H	Tapered ring H		26452
	Stud-hole flange FP 4.1		4028198
	Stud-hole flange FP 5.1		4028200
	Stud-hole flange FP 5.2		4028201
	Stud-hole flange US 4		4028264
	Stud-hole flange US 5.1		4028271
	Stud-hole flange US 5.2		4028265
<b>MG</b>			
Tapered ring A	Tapered ring A		26445
Tapered ring C	Tapered ring C		26447
	Stud-hole flange FP 4.1		4028198
	Stud-hole flange FP 4.2		4028199
	Stud-hole flange US 4		4028264
<b>MINI</b>			
Tapered ring G	Tapered ring G		26451
	Stud-hole flange FP 4.1		4028198
	BMW 2013+ kit		EAK0306G43A
<b>MITSUBISHI</b>			
Tapered ring E	Tapered ring E	Tapered ring E	26449
Tapered ring G	Tapered ring G	Tapered ring G	26451
	Stud-hole flange FP 4.1	Stud-hole flange FP 4.1	4028198
	Stud-hole flange FP 5.2	Stud-hole flange FP 5.2	4028201
	Stud-hole flange US 4	Stud-hole flange US 4	4028264
	Stud-hole flange US 5.1	Stud-hole flange US 5.1	4028271
		<b>Light-truck wheels only:</b>	
		Centring cone	24936
		Spacer ring	24937
		Stud-hole flange FP 6	4028203
		Stud-hole flange US 6-8	4028266
<b>MORGAN</b>			
Tapered ring D	Tapered ring D		26448
	Stud-hole flange FP 5.1		4028200
	Stud-hole flange US 5.1		4028271
<b>MOSKWITSCH</b>			
	Stud-hole flange FP 4.1		4028198
	Stud-hole flange FP 5.3		4028202
	Stud-hole flange US 4		4028264
	Stud-hole flange US 5.2		4028265
	Stud-hole flange FP 5.2		4028201
	Stud-hole flange FP 5.3		4028202
	Stud-hole flange US 5.1		4028271
	Stud-hole flange US 5.2		4028265

**RADUSWUCHTMASCHINEN**



**CONTINUED: HOFMANN Recommendation for Car-Specific Clamping Means**

Good centring / car wheels (not for closed rims)	Perfect centring / car wheels	Perfect centring / car / light truck / SUV / 4WD wheels	Ref. no.
Stud-hole flange recommendation refers to series <b>FP or US alternatively!</b> Furthermore clamping plate 25314 is recommended for gentle clamping of alloy rims.			
<b>NISSAN</b>			
Tapered ring C	Tapered ring C	Tapered ring C	26447
Tapered ring D	Tapered ring D	Tapered ring D	26448
Tapered ring E	Tapered ring E	Tapered ring E	26449
Tapered ring F	Tapered ring F	Tapered ring F	26450
	Stud-hole flange FP 4.1	Stud-hole flange FP 4.1	4028198
	Stud-hole flange FP 5.1	Stud-hole flange FP 5.1	4028200
	Stud-hole flange FP 5.2	Stud-hole flange FP 5.2	4028201
	Stud-hole flange FP 5.3	Stud-hole flange FP 5.3	4028202
	Stud-hole flange FP OR	Stud-hole flange FP OR	4028204
	Stud-hole flange US 4	Stud-hole flange US 4	4028264
	Stud-hole flange US 5.1	Stud-hole flange US 5.1	4028271
	Stud-hole flange US 5.2	Stud-hole flange US 5.2	4028265
	Stud-hole flange US 6-8	Stud-hole flange US 6-8	4028266
<b>OLDSMOBILE</b>			
Tapered ring A	Tapered ring A	Tapered ring A	26445
Tapered ring F	Tapered ring F	Tapered ring F	26450
	Stud-hole flange FP 5.1	Stud-hole flange FP 5.1	4028200
	Stud-hole flange FP 5.3	Stud-hole flange FP 5.3	4028202
	Stud-hole flange US 5.1	Stud-hole flange US 5.1	4028271
	Stud-hole flange US 5.2	Stud-hole flange US 5.2	4028265
<b>OPEL</b>			
Tapered ring A	Tapered ring A		26445
Tapered ring B	Tapered ring B		26446
Tapered ring C	Tapered ring C		26447
Tapered ring D	Tapered ring D		26448
Tapered ring F	Tapered ring F		26450
	Centring ring 57 mm / 70,2 mm		EAK0279G37A
	Centring ring 67 mm / 84 - 85 mm		EAK0279G38A
	Stud-hole flange FP Opel 5		EAK0279G36A
	Stud-hole flange FP 4.1		4028198
	Stud-hole flange FP 5.1		4028200
	Stud-hole flange FP 5.2		4028201
	Stud-hole flange FP 5.3		4028202
	Stud-hole flange FP 6		4028203
	Stud-hole flange US 4		4028264
	Stud-hole flange US 5.1		4028271
	Stud-hole flange US 5.2		4028265
	Stud-hole flange US 6-8		4028266
<b>PEUGEOT (PSA)</b>			
Tapered ring B	Tapered ring B		26446
Tapered ring C	Tapered ring C		26447
Tapered ring F	Tapered ring F		26450
Tapered ring G	Tapered ring G		26451
	Stud-hole flange FP 4.1		4028198
	Stud-hole flange FP 5.1		4028200
	Stud-hole flange FP 5.2		4028201
	Stud-hole flange US 4		4028264
	Stud-hole flange US 5.2		4028265
	<b>For closed rims:</b>		
	Universal adaptor SCA		4025313
	Centring ring set		4029256

## CONTINUED: HOFMANN Recommendation for Car-Specific Clamping Means

Good centring / car wheels (not for closed rims)	Perfect centring / car wheels	Perfect centring / car / light truck / SUV / 4WD wheels	Ref. no.
Stud-hole flange recommendation refers to series <b>FP or US alternatively!</b> Furthermore clamping plate 25314 is recommended for gentle clamping of alloy rims.			
<b>PLYMOUTH</b>			
Tapered ring A Tapered ring C	Tapered ring A Tapered ring C Stud-hole flange FP 4.1 Stud-hole flange FP 5.1 Stud-hole flange FP 5.2 Stud-hole flange US 4 Stud-hole flange US 5.1 Stud-hole flange US 5.2		26445 26447 4028198 4028200 4028201 4028264 4028271 4028265
<b>PONTIAC</b>			
Tapered ring A Tapered ring F Tapered ring H	Tapered ring A Tapered ring F Tapered ring H Stud-hole flange FP 4.1 Stud-hole flange FP 5.1 Stud-hole flange FP 5.2 Stud-hole flange FP 5.3 Stud-hole flange US 4 Stud-hole flange US 5.1 Stud-hole flange US 5.2		26445 26450 26452 4028198 4028200 4028201 4028202 4028264 4028271 4028265
<b>PORSCHE</b>			
Tapered ring A Tapered ring C	Tapered ring A Tapered ring C Stud-hole flange FP 4.1 Stud-hole flange FP 5.1 Stud-hole flange US 4 Stud-hole flange US 5.2		26445 26447 4028198 4028200 4028264 4028265
<b>PROTON</b>			
Tapered ring G	Tapered ring G Stud-hole flange FP 4.1 Stud-hole flange US 4		26451 4028198 4028264
<b>RENAULT</b>			
Tapered ring D	Tapered ring D Centring ring 60 mm / 66 / 71 mm Stud-hole flange FP 4.1 Stud-hole flange FP 4.2 Stud-hole flange FP 5.1 Stud-hole flange FP 5.3 Stud-hole flange US 4 Stud-hole flange US 5.2 <b>For closed rims:</b> Universal adaptor SCA Centring ring set	Tapered ring D  Stud-hole flange FP 4.1 Stud-hole flange FP 4.2 Stud-hole flange FP 5.1 Stud-hole flange FP 5.3 Stud-hole flange US 4 Stud-hole flange US 5.2  Universal adaptor SCA Centring ring set <b>For light-truck wheels:</b> Flange Centring ring Ø 142 mm	26448 EAK0279G35A 4028198 4028199 4028200 4028202 4028264 4028265  4025313 4029256  H6411424 4028858

RADARSWUCHTMASCHINEN

## CONTINUED: HOFMANN Recommendation for Car-Specific Clamping Means

Good centring / car wheels (not for closed rims)	Perfect centring / car wheels	Perfect centring / car / light truck / SUV / 4WD wheels	Ref. no.
Stud-hole flange recommendation refers to series <b>FP or US alternatively!</b> Furthermore clamping plate 25314 is recommended for gentle clamping of alloy rims.			
<b>ROLLS-ROYCE</b>			
Tapered ring C	Tapered ring C		26447
	Stud-hole flange FP 5.1		4028200
	Stud-hole flange FP 5.2		4028201
	Stud-hole flange FP 5.3		4028202
	Stud-hole flange US 5.1		4028271
	Stud-hole flange US 5.2		4028265
<b>NAC MG (former ROVER)</b>			
Tapered ring A	Tapered ring A		26445
Tapered ring B	Tapered ring B		26446
Tapered ring G	Tapered ring G		26451
	Stud-hole flange FP 4.1		4028198
	Stud-hole flange FP 4.2		4028199
	Stud-hole flange FP 5.1		4028200
	Stud-hole flange FP 5.2		4028201
	Stud-hole flange US 4		4028264
	Stud-hole flange US 5.1		4028271
<b>SAAB</b>			
Tapered ring B	Tapered ring B		26446
Tapered ring F	Tapered ring F		26450
	Stud-hole flange FP 4.1		4028198
	Stud-hole flange FP 5.3		4028202
	Stud-hole flange US 4		4028264
	Stud-hole flange US 5.1		4028271
<b>SATURN</b>			
Tapered ring A	Tapered ring A		26445
Tapered ring B	Tapered ring B		26446
	Stud-hole flange FP 4.1		4028198
	Stud-hole flange US 4		4028264
<b>SEAT</b>			
Tapered ring A	Tapered ring A		26445
	Stud-hole flange VAG	Stud-hole flange VAG	4029029
	Stud-hole flange FP 4.1		4028198
	Stud-hole flange FP 5.1		4028200
	Stud-hole flange US 4		4028264
	Stud-hole flange US 5.1		4028271
	Stud-hole flange US 5.2		4028265
<b>SKODA</b>			
Tapered ring A	Tapered ring A		26445
	Tapered ring MB2		30669
	Stud-hole flange VAG	Stud-hole flange VAG	4029029
	Stud-hole flange FP 4.1		4028198
	Stud-hole flange FP 5.1		4028200
	Stud-hole flange US 4		4028264
	Stud-hole flange US 5.1		4028271
<b>SMART</b>			
Tapered ring D	Tapered ring D		26448
	Stud-hole flange FP OR		4028204
	Stud-hole flange US 4		4028264
<b>SSANGYONG</b>			
	Stud-hole flange FP OR		4028204
	Stud-hole flange US 6-8		4028266

## CONTINUED: HOFMANN Recommendation for Car-Specific Clamping Means

Good centring / car wheels (not for closed rims)	Perfect centring / car wheels	Perfect centring / car / light truck / SUV / 4WD wheels	Ref. no.
Stud-hole flange recommendation refers to series <b>FP or US alternatively!</b> Furthermore clamping plate 25314 is recommended for gentle clamping of alloy rims.			
<b>SUBARU</b>			
Tapered ring B Tapered ring D Tapered ring F Tapered ring G	Tapered ring B Tapered ring D Tapered ring F Tapered ring G Stud-hole flange FP 4.1 Stud-hole flange FP 5.1 Stud-hole flange FP 5.2 Stud-hole flange US 4 Stud-hole flange US 5.1 Stud-hole flange US 5.2	Tapered ring B Tapered ring D Tapered ring F Tapered ring G Stud-hole flange FP 4.1 Stud-hole flange FP 5.1 Stud-hole flange FP 5.2 Stud-hole flange US 4 Stud-hole flange US 5.1 Stud-hole flange US 5.2	26446 26448 26450 26451 4028198 4028200 4028201 4028264 4028271 4028265
<b>SUZUKI</b>			
Tapered ring D Tapered ring H	Tapered ring D Tapered ring H Stud-hole flange FP 4.1 Stud-hole flange FP OR Stud-hole flange US 4 Stud-hole flange US 5.2	Tapered ring D Tapered ring H Stud-hole flange FP 4.1 Stud-hole flange FP OR Stud-hole flange US 4 Stud-hole flange US 5.2	26448 26452 4028198 4028204 4028264 4028265
<b>TOYOTA</b>			
Tapered ring D Tapered ring E Tapered ring G Tapered ring H	Tapered ring D Tapered ring E Tapered ring G Tapered ring H Stud-hole flange FP 4.1 Stud-hole flange FP 4.2 Stud-hole flange FP 5.1 Stud-hole flange FP 5.2 Stud-hole flange FP 6 Stud-hole flange US 4 Stud-hole flange US 5.1 Stud-hole flange US 5.2 Stud-hole flange US 6-8	Tapered ring D Tapered ring E Tapered ring G Tapered ring H Stud-hole flange FP 4.1 Stud-hole flange FP 4.2 Stud-hole flange FP 5.1 Stud-hole flange FP 5.2 Stud-hole flange FP 6 Stud-hole flange US 4 Stud-hole flange US 5.1 Stud-hole flange US 5.2 Stud-hole flange US 6-8 <b>For light-truck wheels:</b> Centring cone Spacer ring	26448 26449 26451 26452 4028198 4028199 4028200 4028201 4028203 4028264 4028271 4028265 4028266 24936 24937
<b>TRABANT</b>			
	Stud-hole flange FP 4.2		4028199
<b>TVR</b>			
Tapered ring B Tapered ring F	Tapered ring B Tapered ring F Stud-hole flange FP 4.1 Stud-hole flange FP 5.1 Stud-hole flange FP 5.2 Stud-hole flange US 4 Stud-hole flange US 5.1		26446 26450 4028198 4028200 4028201 4028264 4028271
<b>VAUXHALL</b>			
Tapered ring A Tapered ring F	Tapered ring A Tapered ring F Stud-hole flange FP 4.1 Stud-hole flange FP 5.2 Stud-hole flange US 4 Stud-hole flange US 5.1		26445 26450 4028198 4028201 4028264 4028271

## CONTINUED: HOFMANN Recommendation for Car-Specific Clamping Means

Good centring / car wheels (not for closed rims)	Perfect centring / car wheels	Perfect centring / car / light truck / SUV / 4WD wheels	Ref. no.
Stud-hole flange recommendation refers to series <b>FP or US alternatively!</b> Furthermore clamping plate 25314 is recommended for gentle clamping of alloy rims.			
<b>VOLKSWAGEN</b>			
Tapered ring A	Tapered ring A	Tapered ring A	26445
Tapered ring B	Tapered ring B	Tapered ring B	26446
Tapered ring C	Tapered ring C	Tapered ring C	26447
Tapered ring E	Tapered ring E	Tapered ring E	26449
Tapered ring MB2	Tapered ring MB2	Tapered ring MB2	30669
	Stud-hole flange VAG	Stud-hole flange VAG	4029029
	Stud-hole flange FP 4.1	Stud-hole flange FP 4.1	4028198
	Stud-hole flange FP 5.1	Stud-hole flange FP 5.1	4028200
	Stud-hole flange FP 5.2	Stud-hole flange FP 5.2	4028201
	Stud-hole flange FP 5.3	Stud-hole flange FP 5.3	4028202
	Stud-hole flange US 4	Stud-hole flange US 4	4028264
	Stud-hole flange US 5.1	Stud-hole flange US 5.1	4028271
	Stud-hole flange US 5.2	Stud-hole flange US 5.2	4028265
		<b>For vans:</b>	
		Centring cone	24936
		Spacer ring	24937
		Stud-hole flange FP 6	4028203
		Stud-hole flange US 6-8	4028266
		Threaded centring bolt for light-truck wheels	29097
		Centring kit VW Crafter	35382
		Centring kit VW Crafter	35383
<b>VOLVO</b>			
Tapered ring B	Tapered ring B		26446
Tapered ring E	Tapered ring E		26449
Tapered ring H	Tapered ring H		26452
	Stud-hole flange FP 4.1		4028198
	Stud-hole flange FP 5.1		4028200
	Stud-hole flange US 4		4028264
	Stud-hole flange US 5.2		4028265
<b>WARTBURG</b>			
	Stud-hole flange FP 4.2		4028199



**ALLGEMEINES ZUBEHÖR FÜR PKW-REIFENMONTIERMASCHINEN**

**PINSEL**

**1419**



► **BESCHREIBUNG**  
Zum Bestreichen von Reifen und Felge

► **KOMPATIBILITÄT**  
Alle

► **€ 11.00**

**ALLGEMEINES ZUBEHÖR FÜR PKW-REIFENMONTIERMASCHINEN**

**MAGNETHALTER FÜR MONTAGEPASTENBEHÄLTER**

**EAK0317G95A**



► **BESCHREIBUNG**  
Flexible Lösung zum Anbringen des Montagepastenbehälters in der bequemsten Position - Für alle Reifenmontiermaschinen

► **KOMPATIBILITÄT**

► **€ 180.00**

**ALLGEMEINES ZUBEHÖR FÜR PKW-REIFENMONTIERMASCHINEN**

**ROLLENBRETT**

**4026290**



► **BESCHREIBUNG**  
Rollenbrett

► **KOMPATIBILITÄT**

► **€ 361.00**

monty® 2300, 3300/GP, 3300 2-speed/  
GP, 3300-20 2-speed/GP, 3300-22/GP,  
3300-22 2-speed/GP, 3300-24 2-speed/  
GP, 3300 racing/GP, 3300 racing AT/  
GP und 3550/GP, neue smart und  
smartSpeed™-Generation

**ALLGEMEINES ZUBEHÖR FÜR PKW-REIFENMONTIERMASCHINEN**

**KUNSTSTOFFSCHUTZ FÜR ABDRÜCKSCHAUFEL**

**26582**



► **BESCHREIBUNG**  
Zur schonenden Bearbeitung von Leichtmetallfelgen

► **KOMPATIBILITÄT**

► **€ 11.00**

monty® 1000, 1170, 1270, 2300,  
3300/2-speed/GP, 3300-20 2-speed/  
GP, 3300-22/GP, 3300-22 2-speed/GP,  
3300-24 2-speed/GP, 3300 racing/GP,  
3300 racing AT/GP, 3550/GP, Serie monty®  
8300 smartSpeed™; Standard bei wdk-  
zertifizierten Modellen und smartSpeed™-  
Modellen

**ALLGEMEINES ZUBEHÖR FÜR PKW-REIFENMONTIERMASCHINEN**

**HALTER FÜR MONTAGEPASTENBEHÄLTER (5 KG)**

**4025460**



► **BESCHREIBUNG**  
5 kg

► **KOMPATIBILITÄT**

Standard bei allen Pkw-Reifenmontiermaschinen außer monty® 1270 smart, 3300-20 smart et 8300 smartSpeed™

► **€ 83.00**

**ALLGEMEINES ZUBEHÖR FÜR PKW-REIFENMONTIERMASCHINEN**

**WERKZEUGHALTER MAGNETISCH**

**EAK0317G96A**



► **BESCHREIBUNG**  
Flexible Lösung, um kleine Werkzeuge bequem erreichbar zu haben - Für alle Reifenmontiermaschinen

► **KOMPATIBILITÄT**

► **€ 57.00**

**ALLGEMEINES ZUBEHÖR FÜR PKW-REIFENMONTIERMASCHINEN**

**ABDRÜCKSCHAUFEL FÜR OFF-ROAD-RÄDE**

**4028111**



► **BESCHREIBUNG**  
Verlängerte Schaufel, aufsteckbar auf Standardschaufel

► **KOMPATIBILITÄT**

► **€ 106.00**

monty® 1170, 1270, 2300,  
3300/2-speed/GP, 3300-20 2-speed/  
GP, 3300-22/GP, 3300-22 2-speed/  
GP, 3300-24 2-speed/GP, 3300 racing/  
GP, 3300 racing AT/GP, 3550/GP, neue  
smart und smartSpeed™-Generation

**ALLGEMEINES ZUBEHÖR FÜR PKW-REIFENMONTIERMASCHINEN**

**KUNSTSTOFFSCHUTZ FÜR ABDRÜCKSCHAUFEL**

**31765**



► **BESCHREIBUNG**  
Zur schonenden Bearbeitung von LM-Felgen, für vor 2004 hergestellte Pkw-Reifenmontiermaschinen mit Abdrückschaufeln ohne Bohrung

► **KOMPATIBILITÄT**

► **€ 17.00**

ALLGEMEINES ZUBEHÖR FÜR PKW-REIFENMONTIERMASCHINEN

MONTIEREISEN WAVE PLUS

34415



► **BESCHREIBUNG**

Montiereisen vom wdk zertifiziert;  
Lieferumfang aller Pkw-Reifenmontiermaschinen  
Alternative zur früheren Montiereisen kurz 1418,  
Montiereisen ALU 30660 und Montiereisen  
WAVE  
25946

► **KOMPATIBILITÄT**

► **€ 63.00**

ALLGEMEINES ZUBEHÖR FÜR PKW-REIFENMONTIERMASCHINEN

KUNSTSTOFFSCHUTZ

EAC0115G06A



► **BESCHREIBUNG**

Für Montiereisen WAVE Plus 34415

► **KOMPATIBILITÄT**

► **€ 11.00**

ALLGEMEINES ZUBEHÖR FÜR PKW-REIFENMONTIERMASCHINEN

KUNSTSTOFFSCHUTZ

24180



► **BESCHREIBUNG**

Für Montiereisen 1418 und 25946

► **KOMPATIBILITÄT**

► **€ 11.00**

VERSCHIEDENE MONTAGEHILFEN FÜR PKW-REIFENMONTIERMASCHINEN

KUNSTSTOFF-FELGENSCHUTZ

4026853



► **BESCHREIBUNG**

Für Leichtmetallfelgen, insbesondere auf  
Niederquerschnittsreifen, aufsteckbar, 1 Satz =  
3 Stück

► **KOMPATIBILITÄT**

► **€ 22.00**

VERSCHIEDENE MONTAGEHILFEN FÜR PKW-REIFENMONTIERMASCHINEN

KUNSTSTOFF-REIFENSCHUTZ

EAA0481G31A



► **BESCHREIBUNG**

Zum Schutz von Runflat-Reifen bei Montage auf  
Stahlfelgen  
Set of 3

► **KOMPATIBILITÄT**

► **€ 56.00**

VERSCHIEDENE MONTAGEHILFEN FÜR PKW-REIFENMONTIERMASCHINEN

KUNSTSTOFF-FELGENSCHUTZ, KURZ

EAA0481G34A



► **BESCHREIBUNG**

Mit Montageanschlag  
1 Satz = 3 Stück

► **KOMPATIBILITÄT**

► **€ 82.00**

VERSCHIEDENE MONTAGEHILFEN FÜR PKW-REIFENMONTIERMASCHINEN

KUNSTSTOFF-REIFENSCHUTZ

EAA0408G33A



► **BESCHREIBUNG**

Für Reifen mit Notlaufeigenschaften bei  
Montage  
auf Stahlfelgen  
Für Pkw-Reifenmontiermaschinen (1 Stück)  
Lieferumfang Plus-Kit

► **KOMPATIBILITÄT**

► **€ 51.00**

VERSCHIEDENE MONTAGEHILFEN FÜR PKW-REIFENMONTIERMASCHINEN

WULSTNIEDERHALTER

4003444



► **BESCHREIBUNG**

Montagehilfe zum Montieren des oberen  
Wulstes,  
insbesondere bei Niederquerschnittreifen und  
Pkw-Reifen mit harten Seitenwänden

► **KOMPATIBILITÄT**

► **€ 121.00**

REIFENMONTIERMASCHINEN

VERSCHIEDENE MONTAGEHILFEN FÜR PKW-REIFENMONTIERMASCHINEN

**WULSTKLEMME**

**4031295**



► **BESCHREIBUNG**

Montagehilfe zum Montieren des oberen Wulstes, insbesondere bei Niederquerschnittreifen und Pkw-Reifen mit harten Seitenwänden

► **KOMPATIBILITÄT**

► **€ 137.00**

VERSCHIEDENE MONTAGEHILFEN FÜR PKW-REIFENMONTIERMASCHINEN

**WULSTNIEDERDRÜCKER**

**4025966**



► **BESCHREIBUNG**

Zum Anbau an den Montagekopf

► **KOMPATIBILITÄT**

► **€ 102.00**

monty® 1170, 1270, 2300, 3300/GP, 3300 2-speed/GP, 3300-20 2-speed/GP, 3300-22/GP, 3300-22 2-speed/GP, 3300-24 2-speed/GP, 3300 racing/GP, monty® 3550/GP (ab 1.1.2002); monty® 1270 smart bis monty® 3300 racing smartSpeed™, Serie monty® 8300 smartSpeed™

VERSCHIEDENE MONTAGEHILFEN FÜR PKW-REIFENMONTIERMASCHINEN

**MONTAGEWERKZEUG**

**EAA0393G89A**



► **BESCHREIBUNG**

Montagewerkzeug zur leichteren Bearbeitung von Runflat-Reifen

► **KOMPATIBILITÄT**

► **€ 550.00**

monty® quadriga 1 und serie monty® 8300 smartSpeed™, 8600, 8700 and 8800 nur in Verbindung mit Adapter EAA0426G34A

VERSCHIEDENE MONTAGEHILFEN FÜR PKW-REIFENMONTIERMASCHINEN

**VERLÄNGERUNG FÜR EXTRABREITE RÄDER**

**4024098**



► **BESCHREIBUNG**

Verlängerung für verstellbaren Abdrücker

► **KOMPATIBILITÄT**

► **€ 187.00**

monty® 3300-22 2S smartSpeed™, 3300-24 2S smartSpeed™, monty® 3300-2 2S racing smartSpeed™

VERSCHIEDENE MONTAGEHILFEN FÜR PKW-REIFENMONTIERMASCHINEN

**WULSTHALTER**

**EAC0125G10A**



► **BESCHREIBUNG**

Montagehilfe, um den Wulst bei der Reifenmontage im Tiefbett der Felge zu halten. Für alle Reifenmontiermaschinen geeignet.

► **KOMPATIBILITÄT**

► **€ 36.00**

VERSCHIEDENE MONTAGEHILFEN FÜR PKW-REIFENMONTIERMASCHINEN

**WULSTNIEDERHALTER SMART BEAD SPACER**

**EAA0377G23A**



► **BESCHREIBUNG**

Für easymont pro; hält den Wulst während der Reifenmontage an sechs Stellen im Tiefbett der Felge (Lieferumfang Plus-Kit)

► **KOMPATIBILITÄT**

► **€ 100.00**

VERSCHIEDENE MONTAGEHILFEN FÜR PKW-REIFENMONTIERMASCHINEN

**ADAPTER FÜR MONTAGEWERKZEUG**

**EAA0426G34A**



► **BESCHREIBUNG**

Adapter für das Montagewerkzeug zur leichteren Bearbeitung von Runflat-Reifen EAA0393G89A

► **KOMPATIBILITÄT**

► **€ 85.00**

Serie monty® 8300, 8600, 8700 und 8800 smartSpeed™

MONTAGEKÖPFE UND ZUBEHÖR FÜR PKW-REIFENMONTIERMASCHINEN

**VERSTÄRKTER MONTAGEKOPF**

**4029196**



► **BESCHREIBUNG**

Seit 04.2011

► **KOMPATIBILITÄT**

► **€ 289.00**

Standard monty® 1170, 1270, 2300, 3300/GP, 3300 2-speed/GP, 3000-20 2-speed/GP, 3300-22/GP, 3300-22 2-speed/GP, 3300-24 2-speed/GP, 3300 racing/ GP, 3550/GP und bei der neuen Generation 2015: monty® 1270 smart/monty® 3300 racing smartSpeed™ und monty® 8300 smartSpeed™ series.

MONTAGEKÖPFE UND ZUBEHÖR FÜR PKW-REIFENMONTIERMASCHINEN

**KUNSTSTOFFMONTAGEKOPF**

**4024784**

▶ **BESCHREIBUNG**



▶ **KOMPATIBILITÄT**

monty® 1170, 1270, 2300, 3300/GP, 3300 2-speed/GP, 3300-20 2-speed/GP, 3300-22/GP, 3300-22 2-speed/GP, 3300-24 2-speed/GP, 3300 racing/GP, 3550/GP; monty® 1270 smart bis monty® 3300 racing smartSpeed™ und Serie monty® 8300 smartSpeed™

▶ **€ 165.00**

MONTAGEKÖPFE UND ZUBEHÖR FÜR PKW-REIFENMONTIERMASCHINEN

**KUNSTSTOFFMONTAGEKOPF**

**4027646**

▶ **BESCHREIBUNG**



Für Räder mit überhöhten Speichen z.B. von VW, Audi, Ford oder Peugeot

▶ **KOMPATIBILITÄT**

monty® 1170, 1270, 2300, 3300/GP, 3300 2-speed/ GP, 3300-20 2-speed/GP, 3300-22/ GP, 3300-22 2-speed/GP, 3300-24 2-speed/GP, 3300 racing/GP, 3550/GP; monty 1270 smart bis monty® 3300 racing smartSpeed™ und Serie monty® 8300 smartSpeed™

▶ **€ 175.00**

MONTAGEKÖPFE UND ZUBEHÖR FÜR PKW-REIFENMONTIERMASCHINEN

**SCHNELLWECHSELVORRICHTUNG**

**4029892**

▶ **BESCHREIBUNG**



Ohne Montagekopf, zum schnellen Umrüsten aller Stahl-, Kunststoff- und Motorradmontageköpfe von Snap-on Pkw-Reifenmontiermaschinen ohne zusätzliches Werkzeug

▶ **KOMPATIBILITÄT**

▶ **€ 237.00**

MONTAGEKÖPFE UND ZUBEHÖR FÜR PKW-REIFENMONTIERMASCHINEN

**SCHNELLWECHSELVORRICHTUNG**

**4028229**

▶ **BESCHREIBUNG**



Inkl. Kunststoffmontagekopf für Räder mit überhöhten Speichen z.B. von VW, Audi, Ford oder Peugeot; zum schnellen Umrüsten von Stahl-, Kunststoff- und Motorradmontageköpfen ohne zusätzliches Werkzeug

▶ **KOMPATIBILITÄT**

▶ **€ 303.00**

monty® 1170, 1270, 2300, 3300/GP, 3300 2-speed/GP, 3000-20 2-speed/GP, 3300-22/ GP, 3300-22 2-speed/GP, 3300-24 2-speed/GP, 3300 racing/GP, 3550/GP; monty® 1270 smart bis monty® 3300 racing smartSpeed™ und Serie monty® 8300 smartSpeed™

MONTAGEKÖPFE UND ZUBEHÖR FÜR PKW-REIFENMONTIERMASCHINEN

**MONTAGEKOPF**

**4029338**

▶ **BESCHREIBUNG**



Für Räder mit überhöhten Speichen z.B. von VW, Audi, Ford oder Peugeot

▶ **KOMPATIBILITÄT**

monty® 1170, 1270, 2300, 3300/GP, 3300 2-speed/ GP, 3300-20 2-speed/ GP, 3300-22/GP, 3300-22 2-speed/ GP, 3300-24 2-speed/GP, 3300 racing/ GP, 3550/GP; monty® 1270 smart bis monty® 3300 racing smartSpeed™ und Serie monty® 8300 smartSpeed™

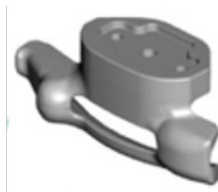
▶ **€ 289.00**

MONTAGEKÖPFE UND ZUBEHÖR FÜR PKW-REIFENMONTIERMASCHINEN

**SCHNELLWECHSELVORRICHTUNG MIT KUNSTSTOFFUM-MANTELUNG**

**EAK0341666A**

▶ **BESCHREIBUNG**



Nur für Schwinge

▶ **KOMPATIBILITÄT**

monty® 1270

▶ **€ 222.00**

MONTAGEKÖPFE UND ZUBEHÖR FÜR PKW-REIFENMONTIERMASCHINEN

**SCHNELLWECHSELVORRICHTUNG**

**4028228**

▶ **BESCHREIBUNG**



Inkl. Kunststoffmontagekopf zum schnellen Umrüsten von Stahl-, Kunststoff- und Motorradmontageköpfen ohne zusätzliches Werkzeug

▶ **KOMPATIBILITÄT**

monty® 1170, 1270, 2300, 3300/GP, 3300 2-speed/GP, 3000-20 2-speed/GP, 3300-22/GP, 3300-22 2-speed/GP, 3300-24 2-speed/GP, 3300 racing/GP, 3550/ GP; monty® 1270 smart bis monty 3300 racing smartSpeed™ und Serie monty® 8300 smartSpeed™

▶ **€ 280.00**

MONTAGEKÖPFE UND ZUBEHÖR FÜR PKW-REIFENMONTIERMASCHINEN

**""+4"" SCHNELLWECHSELVORRICHTUNG"**

**4028629**

▶ **BESCHREIBUNG**



"Inkl. Stahlmontagekopf zum schnellen Umrüsten von Stahl-, Kunststoff- und Motorradmontageköpfen ohne zusätzliches Werkzeug, für Maschinen mit den "+4"" verschiebbaren Spannklaunen"

▶ **KOMPATIBILITÄT**

Maschinen mit verschiebbaren Spannklaunen monty® 3300-24 2-speed/ GP, 3300 racing/GP und monty® 3550/ GP; monty® 3300-24 smartSpeed, monty® 3300 racing smartSpeed™ und Serie monty® 8300 smartSpeed™

▶ **€ 323.00**

REIFENMONTIERMASCHINEN

MONTAGEKÖPFE UND ZUBEHÖR FÜR PKW-REIFENMONTIERMASCHINEN

MONTAGEKOPFADAPTER FÜR SCHNELLWECHSELVORRICHTUNG

**4028884**



► **BESCHREIBUNG**

Zur Verwendung bei Kunden, die bereits eine Schnellwechselvorrichtung haben und noch einen weiteren Montagekopf einsetzen möchten

► **KOMPATIBILITÄT**

► **€ 68.00**

MONTAGEKÖPFE UND ZUBEHÖR FÜR PKW-REIFENMONTIERMASCHINEN

WULSTNIEDERDRÜCKER, ROLLE MIT VERLÄNGERUNG

**EAA0440G54A**



► **BESCHREIBUNG**

Rolle mit Verlängerung, um die Standardrolle EAA-0332G30A für Niederquerschnittreifen in ausreichenden Abstand zum Montagekopf zu bringen

► **KOMPATIBILITÄT**

► **€ 51.00**

MONTAGEKÖPFE UND ZUBEHÖR FÜR PKW-REIFENMONTIERMASCHINEN

KUNSTSTOFFSCHUTZ FÜR MONTAGEKOPF

**4030319**



► **BESCHREIBUNG**

5 Satz Kunststoffschutze für Pkw und Motorradmontageköpfe 4029196 und 4013706, bestehend aus 5 Felgenschutzen, 5 Schutzen hinten, 2 Innensechskantschrauben. Lieferumfang bei monty® moto smartSpeed™

► **KOMPATIBILITÄT**

monty® moto smartSpeed™

► **€ 36.00**

MONTAGEKÖPFE UND ZUBEHÖR FÜR PKW-REIFENMONTIERMASCHINEN

KUNSTSTOFFSCHUTZ FÜR MONTAGEKOPF

**EAK0317G35A**



► **BESCHREIBUNG**

5 Satz Kunststoffschutze für Montagekopf EAA0392G68A, bestehend aus 5 Schutzen vorne, 5 Schutzen hinten, 2 Innensechskantschrauben

► **KOMPATIBILITÄT**

► **€ 36.00**

MONTAGEKÖPFE UND ZUBEHÖR FÜR PKW-REIFENMONTIERMASCHINEN

STANGE MIT SCHEIBE

**EAA0426G41A**



► **BESCHREIBUNG**

Scheibe mit Verlängerung, um die Standardscheibe EAA0350G39A für Niederquerschnittreifen in ausreichenden Abstand zum Montagekopf zu bringen

► **KOMPATIBILITÄT**

► **€ 207.00**

MONTAGEKÖPFE UND ZUBEHÖR FÜR PKW-REIFENMONTIERMASCHINEN

KUNSTSTOFFSCHUTZ FÜR MONTAGEKOPF

**EAA0372G24A**



► **BESCHREIBUNG**

5 Satz Kunststoffschutze für Pkw- und Motorradmontageköpfe 4029196, 4029337 und 4013706, bestehend aus 5 Felgenschutzen, 10 Schutzen hinten, 2 Motorradfelgenschutzen, 2 Innensechskantschrauben, 2 Passkerbstiften

► **KOMPATIBILITÄT**

► **€ 51.00**

MONTAGEKÖPFE UND ZUBEHÖR FÜR PKW-REIFENMONTIERMASCHINEN

KUNSTSTOFFSCHUTZ FÜR MONTAGEKOPF

**4030767**

► **BESCHREIBUNG**

Satz Kunststofffelgenschutze für Montagekopf 4029338, bestehend aus 4 Kunststofffelgenschutzen + 2 Gewindestiften

► **KOMPATIBILITÄT**

► **€ 46.00**

MONTAGEKÖPFE UND ZUBEHÖR FÜR PKW-REIFENMONTIERMASCHINEN

KUNSTSTOFFSCHUTZ FÜR MONTAGEKOPF

**EAK0315G48A**

► **BESCHREIBUNG**

Satz mit 5 Kunststofffelgenschutzen für Montagekopf 4029196

► **KOMPATIBILITÄT**

► **€ 28.46**



MONTAGEKÖPFE UND ZUBEHÖR FÜR PKW-REIFENMONTIERMASCHINEN

**STAHLROLLE FÜR MONTAGEKOPF**

**EAK0376G54A**



► **BESCHREIBUNG**

Satz mit 3 Stahlrollen und Schrauben für die Montageköpfe 4029196 und 4013706

► **KOMPATIBILITÄT**

► **€ 30.00**

MONTAGEKÖPFE UND ZUBEHÖR FÜR PKW-REIFENMONTIERMASCHINEN

**SCHUTZ OBEN FÜR POWERMONT™ WERKZEUG**

**EAK0341G32A**



► **BESCHREIBUNG**

1 Satz = 10 Stück EAC0126G25A

► **KOMPATIBILITÄT**

► **€ 42.00**

Lieferumfang der Serie monty® 8700 + 8800 smartSpeed™ Ab März 2019 oder für upgegradete Maschinen mit dem neuen verstärkten Werkzeug EAM0161G88A

MONTAGEKÖPFE UND ZUBEHÖR FÜR PKW-REIFENMONTIERMASCHINEN

**KUNSTSTOFFSCHUTZ FÜR SPANNKLAUEN**

**4027870**



► **BESCHREIBUNG**

Zum schonenden Spannen von Alufelgen  
1 Satz = 4 Stück

► **KOMPATIBILITÄT**

► **€ 51.00**

monty 1170, 1270; Lieferumfang monty 2300, 3300, 3300 2-speed/ GP vor 11.01.2010, monty 3300 GP vor 07.06.2010; für monty 1000

MONTAGEKÖPFE UND ZUBEHÖR FÜR PKW-REIFENMONTIERMASCHINEN

**KUNSTSTOFFSCHUTZ FÜR SPANNKLAUEN - VORNE + HINTEN**

**4030647**



► **BESCHREIBUNG**

1 Satz = 4 Stück

► **KOMPATIBILITÄT**

► **€ 83.00**

monty® 1270, monty® 1270 smart and 3300-20 smart; Lieferumfang bei monty® 2300, 3300 ab 11.01.2010 und monty® 3300 GP ab 07.06.2010; monty® 3000-20/GP 2-speed, 3300-22/GP, 3300-22 2-speed/GP, monty® 3300-20 smart plus, monty® 3300-22 smartSpeed™

MONTAGEKÖPFE UND ZUBEHÖR FÜR PKW-REIFENMONTIERMASCHINEN

**KUNSTSTOFFSCHUTZ FÜR AUTOMATISCHEN MONTAGEKOPF**

**4030887**



► **BESCHREIBUNG**

Satz = 10 Stück 34812 und 10 Stück EAC0102G90A und Schrauben

► **KOMPATIBILITÄT**

► **€ 51.00**

MONTAGEKÖPFE UND ZUBEHÖR FÜR PKW-REIFENMONTIERMASCHINEN

**SCHUTZ UNTEN FÜR POWERMONT™ WERKZEUG**

**EAK0330G58A**



► **BESCHREIBUNG**

1 Satz = 10 Stück EAM0068G23A

► **KOMPATIBILITÄT**

► **€ 24.00**

Lieferumfang der Serie monty® 8700 + 8800 smartSpeed™

MONTAGEKÖPFE UND ZUBEHÖR FÜR PKW-REIFENMONTIERMASCHINEN

**KUNSTSTOFFSCHUTZ FÜR SPANNKLAUEN - VORNE**

**4030646**



► **BESCHREIBUNG**

1 Satz = 4 Stück

► **KOMPATIBILITÄT**

► **€ 51.00**

monty 1270; Lieferumfang monty® 2300, 3300 ab 11.01.2010 und monty® 3300 GP ab 07.06.2010; monty® 3300-20 2-speed/GP, 3300-22/GP, 3300-22 2-speed/GP, monty® 3300-20 smart plus, monty® 3300-22 smartSpeed™

MONTAGEKÖPFE UND ZUBEHÖR FÜR PKW-REIFENMONTIERMASCHINEN

**KUNSTSTOFFSCHUTZ FÜR SPANNKLAUEN**

**4027645**



► **BESCHREIBUNG**

"Für 24"" Spannteller mit zentrisch angeordneten Schiebespannklaue.  
1 Satz = 4 Stück"

► **KOMPATIBILITÄT**

► **€ 51.00**

monty® 3300-24 2-speed/GP, 3300 racing/ GP, 3550/GPT



MONTAGEKÖPFE UND ZUBEHÖR FÜR PKW-REIFENMONTIERMASCHINEN

KUNSTSTOFFSCHUTZ FÜR SPANNKLAUEN - VORNE + HINTEN

**EAK0317G12A**



► **BESCHREIBUNG**

"Für 24" Spannteller mit zentrisch angeordneten Schiebespannklauen mit abgerundetem Profil. Zum schonenden Spannen von Alufelgen. Für die neuen zentrisch angeordneten Schiebespannklauen mit abgerundetem Profil. 1 Satz=8 Stück"

► **KOMPATIBILITÄT**

Lieferumfang bei monty® 3300-24 smartSpeed™ und 3300 racing smartSpeed™

► **€ 51.00**

MONTAGEKÖPFE UND ZUBEHÖR FÜR PKW-REIFENMONTIERMASCHINEN

"4"+6" ZUSATZSPANNKLAUEN"

**4029446**



► **BESCHREIBUNG**

"Zur Vergrößerung des Außenspannbereiches um 6" 1 Satz = 4 Stück"

► **KOMPATIBILITÄT**

monty® 1170, 1270, 2300, 3300, 3300 2-speed/GP vor 11.01.2010, monty® 3300 GP vor 07.06.2010; für monty® 1000

► **€ 463.00**

MONTAGEKÖPFE UND ZUBEHÖR FÜR PKW-REIFENMONTIERMASCHINEN

"4"+4" ZUSATZSPANNKLAUEN FÜR SCHIEBESPANNKLAUEN"

**4029455**



► **BESCHREIBUNG**

"Zur Vergrößerung des Außenspannbereiches um 4" bei gleichzeitiger Verringerung der max. Felgenbreite um ca. 1,5". 1 Satz = 4 Stück"

► **KOMPATIBILITÄT**

monty® 3300 racing/GP, 3550/GP ab August 2004 und monty® 3300-24 2-speed/GP ab 1.02.2010; monty® 3300-24 smartSpeed™ und monty® 3000 racing smartSpeed™

► **€ 440.00**

MONTAGEKÖPFE UND ZUBEHÖR FÜR PKW-REIFENMONTIERMASCHINEN

"ZUSATZSPANNKLAUEN FÜR LLKW-RÄDER 17,5"

**4027629**



► **BESCHREIBUNG**

"Für 24" Spannteller mit zentrisch angeordneten Schiebespannklauen. 1 Satz = 4 Stück"

► **KOMPATIBILITÄT**

monty® 3300-24 2-speed/GP, 3300 racing/GP, 3300 racing AT/GP, 3550/GP; monty® 3300-24 smartSpeed™ und monty® 3000 racing smartSpeed™

► **€ 730.00**

MONTAGEKÖPFE UND ZUBEHÖR FÜR PKW-REIFENMONTIERMASCHINEN

SCHUTZ FÜR ALUFELGEN - VORNE

**EAK0329G86A**

► **BESCHREIBUNG**

Für zentrische Schiebespannklauen mit neuem abgerundeten Profil bei smartSpeed™-Reifenmontiermaschinen

► **KOMPATIBILITÄT**

► **€ 35.00**

MONTAGEKÖPFE UND ZUBEHÖR FÜR PKW-REIFENMONTIERMASCHINEN

"4"+6" ZUSATZSPANNKLAUEN"

**4030649**



► **BESCHREIBUNG**

"Zur Vergrößerung des Außenspannbereiches um 6" 1 Satz = 4 Stück"

► **KOMPATIBILITÄT**

monty® 1270, 2300, 3300 ab 11.01.2010 und monty® 3300 GP ab 07.06.2010; monty® 3300-20 2-speed/GP, 3300-22/GP, 3300-22 2-speed/GP; monty® 1270 smart, 3300-20 smart und 3300-22 smartSpeed™

► **€ 463.00**

MONTAGEKÖPFE UND ZUBEHÖR FÜR PKW-REIFENMONTIERMASCHINEN

"ZUSATZSPANNKLAUEN FÜR LLKW-RÄDER 17,5"

**4030651**



► **BESCHREIBUNG**

Satz = 4 Stück

► **KOMPATIBILITÄT**

monty® 1270, 2300, 3300 ab 11.01.2010 und monty® 3300 GP ab 07.06.2010; monty® 3300-20 2-speed/GP, 3300-22/GP, 3300-22 2-speed/GP, monty 1270 smart, 3300-20 smart und 3300-22 smartSpeed™

► **€ 594.00**

MONTAGEKÖPFE UND ZUBEHÖR FÜR PKW-REIFENMONTIERMASCHINEN

NACHRÜSTSATZ SCHRAUBBARE SPANNKLAUEN

**4029001**



► **BESCHREIBUNG**

Nur zum Nachrüsten an älteren Maschinen, Lieferumfang bei Maschinen ab September 2004; 1 Satz = 4 Stück

► **KOMPATIBILITÄT**

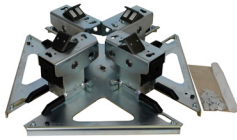
monty® 3300 racing

► **€ 382.00**

MONTAGEKÖPFE UND ZUBEHÖR FÜR PKW-REIFENMONTIERMASCHINEN

**EASYCLAMP II**

**EAA0377698A**



► **BESCHREIBUNG**

"Universal-Spannklaunenadapter Kombierter Spannklauensatz für Kart-, Roller-, Motorrad- und LLkw-Räder, Spannbereich 5-23"  
Mit stabiler Gummiauflage zum Spannen von Leichtmetallfelgen von innen.  
Für Pkw-Montiermaschinen mit vier Spannklaunen"

► **KOMPATIBILITÄT**

► **€ 1017.00**

monty® 1270, monty® 2300, monty® 3300, monty® 3300 2-speed / GP ab 11.01.2010; monty® 3300 GP ab 07.06.2010; monty® 3300-20 2-speed/GP, 3300-22/GP, 3300-22 2-speed/GP

MONTAGEKÖPFE UND ZUBEHÖR FÜR PKW-REIFENMONTIERMASCHINEN

**KUNSTSTOFFKLAUENSCHUTZ FÜR EASYCLAMP II**

**EAK0317634A**



► **BESCHREIBUNG**

Bestehend aus 2 x 8 Kunststoffklauenschutzen für easyclamp II (2 Satz Verschleißteile; für jede easyclamp-Klaue sind 2 Schutze erforderlich).

► **KOMPATIBILITÄT**

► **€ 88.00**

MOTORRAD-ZUBEHÖR FÜR PKW-REIFENMONTIERMASCHINEN MIT SPANNTELLER

**MONTAGEKOPF KPL. FÜR MOTORRADRÄDER**

**4013706**



► **BESCHREIBUNG**

► **KOMPATIBILITÄT**

► **€ 289.00**

monty® 1170, 1270, 2300, 3300/ GP, 3300 2-speed/GP, 3300-24 2-speed/GP, 3300 racing/GP, 3550/ GP, smart und smartSpeed™ Serie

MONTAGEKÖPFE UND ZUBEHÖR FÜR PKW-REIFENMONTIERMASCHINEN

**KUNSTSTOFFSCHUTZ FÜR MONTAGEKOPF**

**4030319**



► **BESCHREIBUNG**

5 Satz Kunststoffschutze für Pkw und Motorradmontageköpfe 4029196 und 4013706, bestehend aus 5 Felgenschutzten, 5 Schutzten hinten, 2 InnensechskantschraubenLieferumfang bei monty® moto smartSpeed™

► **KOMPATIBILITÄT**

► **€ 36.00**

monty® moto smartSpeed™

MONTAGEKÖPFE UND ZUBEHÖR FÜR PKW-REIFENMONTIERMASCHINEN

**KUNSTSTOFFSCHUTZ FÜR MONTAGEKOPF**

**EAK0315648A**

► **BESCHREIBUNG**

Satz mit 5 Kunststofffelgenschutzten für Montagekopf 4029196

► **KOMPATIBILITÄT**

► **€ 28.46**

MOTORRAD-ZUBEHÖR FÜR PKW-REIFENMONTIERMASCHINEN MIT SPANNTELLER

**KUNSTSTOFFSCHUTZ FÜR MONTAGEKOPF**

**4030668**



► **BESCHREIBUNG**

5 Satz Kunststoffschutze für Montagekopf 4029337, bestehend aus 5 Schutzten hinten, 5 Motorradfelgenschutzten, 2 Innensechskantschrauben

► **KOMPATIBILITÄT**

► **€ 58.00**

Lieferumfang bei Motorrad-Reifenmontiermaschinen ab 04.2008 bis 2017

MOTORRAD-ZUBEHÖR FÜR PKW-REIFENMONTIERMASCHINEN MIT SPANNTELLER

**"ZUSATZSPANNKLAUEN ATV (8'')"**

**4029448**



► **BESCHREIBUNG**

1 Satz = 4 Stück

► **KOMPATIBILITÄT**

► **€ 497.00**

monty® 1170, 1270, 2300, 3300, 3300 2-speed/GP vor 11.01.2010, monty® 3300 GP vor 07.06.2010; für monty® 1000;

MOTORRAD-ZUBEHÖR FÜR PKW-REIFENMONTIERMASCHINEN MIT SPANNTELLER

**"8'' ZUSATZSPANNKLAUEN"**

**EAA0410687A**



► **BESCHREIBUNG**

Für monty® moto smartSpeed™, monty® 1270 smart, monty® 3300-20 smart, monty® 3300-22 smartSpeed™ und andere Hofmann monty Reifenmontiermaschinen mit zentrisch angeordneten Klauen, die ab dem 11.01.2010 hergestellt wurden; neue Form auch für Spezialfelgen;  
1 Satz= 4 Stück

► **KOMPATIBILITÄT**

► **€ 497.00**

monty® moto smartSpeed™, monty® 1270 smart, monty® 3300-20 smart, monty® 3300-22 smartSpeed™

MOTORRAD-ZUBEHÖR FÜR PKW-REIFENMONTIERMASCHINEN MIT SPANNTELLER

**SATZ UNIVERSELLE MOTORRAD-ZUSATZSPANNKLAUEN** **EAK0375G47A**

► **BESCHREIBUNG**  
Für Spannteller mit zentrisch angeordneten Spannklauen (4 Zusatzspannklauen EAA0534G80A)

► **KOMPATIBILITÄT** ► **€ 361.00**

MOTORRAD-ZUBEHÖR FÜR PKW-REIFENMONTIERMASCHINEN MIT SPANNTELLER

**SATZ UNIVERSELLE 8" MOTORRAD-ZUSATZSPANNKLAUEN** **EAK0375G48A**

► **BESCHREIBUNG**  
Für Spannteller mit zentrisch angeordneten Schiebespannklauen (4 Zusatzspannklauen EAA0534G81A)

► **KOMPATIBILITÄT** ► **€ 662.00**

MOTORRAD-ZUBEHÖR FÜR PKW-REIFENMONTIERMASCHINEN MIT SPANNTELLER

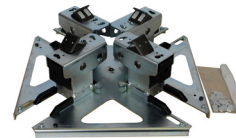
**SATZ UNIVERSELLE 26" MOTORRAD-ZUSATZSPANNKLAUEN** **EAK0375G40A**

► **BESCHREIBUNG**  
Für Spannteller mit zentrisch angeordneten Schiebespannklauen (4 Zusatzspannklauen EAA0535G18A)

► **KOMPATIBILITÄT** ► **€ 662.00**

MONTAGEKÖPFE UND ZUBEHÖR FÜR PKW-REIFENMONTIERMASCHINEN

**EASYCLAMP II** **EAA0377G98A**



► **BESCHREIBUNG**  
"Universal-Spannklauenadapter Kombierter Spannklauensatz für Kart-, Roller-, Motorrad- und LLkw-Räder, Spannungsbereich 5-23"  
Mit stabiler Gummiauflage zum Spannen von Leichtmetallfelgen von innen.  
Für Pkw-Montiermaschinen mit vier Spannklauen"

► **KOMPATIBILITÄT** ► **€ 1017.00**

monty® 1270, monty® 2300, monty® 3300, monty® 3300 2-speed / GP ab 11.01.2010; monty® 3300 GP ab 07.06.2010; monty® 3300-20 2-speed/GP, 3300-22/GP, 3300-22 2-speed/GP

MONTAGEKÖPFE UND ZUBEHÖR FÜR PKW-REIFENMONTIERMASCHINEN

**KUNSTSTOFFKLAUENSCHUTZ FÜR EASYCLAMP II** **EAK0317G34A**

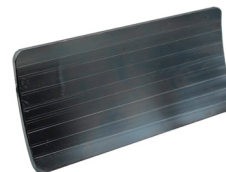


► **BESCHREIBUNG**  
Bestehend aus 2 x 8 Kunststoffklauenschutzen für easyclamp II (2 Satz Verschleißteile; für jede easyclamp-Klaue sind 2 Schutze erforderlich).

► **KOMPATIBILITÄT** ► **€ 88.00**

MOTORRAD-ZUBEHÖR FÜR PKW-REIFENMONTIERMASCHINEN MIT SPANNTELLER

**ZUSATZABDRÜCKSCHAUFEL** **4008755**



► **BESCHREIBUNG**  
Für Motorradräder und kleine Pkw-Räder

► **KOMPATIBILITÄT** ► **€ 83.00**

monty® 1000, 1170, 1270, 2300, 3300/GP, 3300 2-speed/GP, monty® 3300-20 2-speed/GP, 3300-22/GP, 3300-22 2-speed/GP, 3300-24 2-speed/GP, 3300 racing/GP; smart und smartSpeed™ Serie 2015 sowie monty® moto smartSpeed™  
Nicht für monty® 3300 racing AT und monty® 3550/GP

MOTORRAD-ZUBEHÖR FÜR PKW-REIFENMONTIERMASCHINEN MIT SPANNTELLER

**AUFSTECKSCHUH** **4029113**



► **BESCHREIBUNG**  
Zum Abdrücken von schmalen Motorrad und Pkw-Reifen.  
Nicht für monty® 3300 racing AT

► **KOMPATIBILITÄT** ► **€ 233.00**

monty® moto smartSpeed™

ZUBEHÖR FÜR PKW-REIFENMONTIERMASCHINEN MIT ZENTRALSPANNUNG

**SPANNMITTELSATZ FÜR GESCHLOSSENE FELGEN** **EAA0410G88A**



► **BESCHREIBUNG**  
Zum Aufspannen geschlossener Felgen, inkl. Kompaktspannvorrichtung,

► **KOMPATIBILITÄT** ► **€ 1392.00**

monty® 8300 / 8800 smartSpeed™ series

ZUBEHÖR FÜR PKW-REIFENMONTIERMASCHINEN MIT ZENTRALSPANNUNG

**SPANNMITTELSATZ FÜR GESCHLOSSENE FELGEN**

**4030515**



► **BESCHREIBUNG**

Zum Aufspannen geschlossener Felgen, inkl. Kompaktspannvorrichtung

► **KOMPATIBILITÄT**

monty® universal 2 / GP und Serie monty® 8600 / 8700; Serie monty® 8300 und 8800 smartSpeed™ nur in Verbindung mit EAA0410G89A

► **€ 1262.00**

ZUBEHÖR FÜR PKW-REIFENMONTIERMASCHINEN MIT ZENTRALSPANNUNG

**SPANNMITTELSATZ FÜR GESCHLOSSENE FELGEN**

**4031036**



► **BESCHREIBUNG**

Zum Aufspannen geschlossener Felgen, inkl. Kompaktspannvorrichtung

► **KOMPATIBILITÄT**

monty® quadriga 1 / GP

► **€ 1392.00**

ZUBEHÖR FÜR PKW-REIFENMONTIERMASCHINEN MIT ZENTRALSPANNUNG

**BOLZEN**

**EAA0363G40A**



► **BESCHREIBUNG**

Zur Aufnahme von Rädern für AUDI A7 und A8 in Verbindung mit Spannmittelsatz 4030515 / 4031036; Kugelbunddurchmesser 25,6 mm; 1 Satz = 5 Stück

► **KOMPATIBILITÄT**

monty® universal 2 / GP und die Serien monty® 8300, 8600, 8700, 8800 smartSpeed™, quadriga 1

► **€ 398.00**

ZUBEHÖR FÜR PKW-REIFENMONTIERMASCHINEN MIT ZENTRALSPANNUNG

**LLKW-SATZ**

**4031033**



► **BESCHREIBUNG**

Zum Aufspannen von LLkw-Rädern

► **KOMPATIBILITÄT**

monty quadriga® 1 / GP

► **€ 659.00**

ZUBEHÖR FÜR PKW-REIFENMONTIERMASCHINEN MIT ZENTRALSPANNUNG

**GEWINDEWELLE**

**EAA0410G89A**



► **BESCHREIBUNG**

Für 4030515 (Spannmittelsatz für geschlossene Felgen) in Verbindung mit dem Spannsystem quickLOK

► **KOMPATIBILITÄT**

monty® 8300 / 8800 smartSpeed™

► **€ 213.00**

ZUBEHÖR FÜR PKW-REIFENMONTIERMASCHINEN MIT ZENTRALSPANNUNG

**BOLZEN**

**EAA0363G30A**



► **BESCHREIBUNG**

Zur Aufnahme von Rädern für AUDI Q5 und Q7 in Verbindung mit Spannmittelsatz 4030515 / 4031036; Kugelbunddurchmesser 28 mm

► **KOMPATIBILITÄT**

monty® universal 2 / GP, monty® 8300, 8600, 8700, 8800 smartSpeed™ and quadriga 1 series

► **€ 398.00**

ZUBEHÖR FÜR PKW-REIFENMONTIERMASCHINEN MIT ZENTRALSPANNUNG

**LLKW-SATZ**

**4030486**



► **BESCHREIBUNG**

Zum Aufspannen von LLkw-Rädern

► **KOMPATIBILITÄT**

monty® universal 2 / GP, monty® 8300, 8700 and 8800 smartSpeed™

► **€ 874.00**

ZUBEHÖR FÜR PKW-REIFENMONTIERMASCHINEN MIT ZENTRALSPANNUNG

**REVERSE-MOUNTING-KIT**

**4031245**



► **BESCHREIBUNG**

Zum Aufspannen umgekehrt zu montierender

► **KOMPATIBILITÄT**

monty® universal 2 / GP, monty® 8300, 8600, 8700 und 8800 smartSpeed™ series

► **€ 1088.00**

ZUBEHÖR FÜR PKW-REIFENMONTIERMASCHINEN MIT ZENTRALSPANNUNG

**REVERSE-MOUNTING-KIT**

**4031040**



**BESCHREIBUNG**  
Zum Aufspannen umgekehrt zu montierender

**KOMPATIBILITÄT**  
quadriga 1 / GP **€ 1101.00**

ZUBEHÖR FÜR PKW-REIFENMONTIERMASCHINEN MIT ZENTRALSPANNUNG

**BOLZEN**

**EAA0440G50A**



**BESCHREIBUNG**  
Für Reverse-Mounting-Kit 4031245 / 4031040  
5 Bolzen mit Zylinderbund, 19 mm Durchmesser  
Länge 110 mm

**KOMPATIBILITÄT**  
monty® universal 2 / GP, 8300,  
8600, 8700, 8800 smartSpeed™  
und quadriga 1 series **€ 213.00**

ZUBEHÖR FÜR PKW-REIFENMONTIERMASCHINEN MIT ZENTRALSPANNUNG

BMW-SPANNSATZ

**EAA0392G80A**



**BESCHREIBUNG**  
Für Standard- und revers zu montierende Räder,  
bestehend aus:  
- Satz mit 5 Bolzen mit Konusbund  
Gesamtlänge 110 mm, Best.-Nr. EAM0076G53A  
- Satz mit 5 Bolzen mit Zylinderbund  
Gesamtlänge 80 mm, Best.-Nr. EAM0122G27A  
- BMW-Flansch mit 5 Bolzen - Durchm. 112 mm  
+ 120 mm  
Best.-Nr. EAM0091G90A  
- MINI-Flansch mit 4 Bolzen - Durchm. 100 mm,  
Best.-Nr. EAM0103G97A  
Adapter, Best.-Nr. EAM0103G97A,

**KOMPATIBILITÄT**  
monty® 8300 / 8600 / 8700 / 8800  
smartSpeed™  
Option für Serie T7300 2S /  
Centaur / T7700 2S /  
T7800 2S / quadriga 1000

**€ 1296.00**

ZUBEHÖR FÜR PKW-REIFENMONTIERMASCHINEN MIT ZENTRALSPANNUNG

**KONUSSATZ 64 MM**

**EAK0317G75A**



**BESCHREIBUNG**  
Zentrierkone, Ø 64 mm, zum Aufspannen des  
Rades.

**KOMPATIBILITÄT**  
Option bei Serie monty® 8300  
smartSpeed™ und 8600;  
Lieferrumfang bei Serie monty®  
8700 und 8800 smartSpeed™ **€ 46.00**

ZUBEHÖR FÜR PKW-REIFENMONTIERMASCHINEN MIT ZENTRALSPANNUNG

**BOLZEN**

**EAA0364G48A**



**BESCHREIBUNG**  
Länge 110 mm  
5 x Bolzen mit Zylinderbund  
5 x Bolzen mit Konusbund  
Für Reverse-Mounting-Kit 4031245 / 4031040

**KOMPATIBILITÄT**  
Pegasus monty® universal 2  
/ GP, 8300, 8600, 8700, 8800  
smartSpeed™ und quadriga 1  
series **€ 422.00**

ZUBEHÖR FÜR PKW-REIFENMONTIERMASCHINEN MIT ZENTRALSPANNUNG

**BOLZEN**

**EAA0384G83A**



**BESCHREIBUNG**  
Zur Aufnahme von Rädern für Land Rover  
Defender  
in Verbindung mit Reverse-Mounting-Kit  
4031245 / 4031040  
5 Bolzen mit Konusbund  
Gesamtlänge 100 mm, Konusbunddurchmesser  
36 mm

**KOMPATIBILITÄT**  
monty® universal 2 / GP, 8300,  
8600, 8700, 8800 smartSpeed™  
und  
quadriga 1 series **€ 453.00**

ZUBEHÖR FÜR PKW-REIFENMONTIERMASCHINEN MIT ZENTRALSPANNUNG

**MB-SPANNSATZ FÜR STANDARDUND**

**EAK0330G20A**

**BESCHREIBUNG**  
Revers zu montierende Räder, bestehend aus  
Satz mit 5 Bolzen mit Konusbund  
Gesamtlänge 100 mm, Best.-Nr.  
EAM0147G39AMB-Flansch mit 5 Bolzen  
Durchm. 112 mm + 120 mm, Best.-  
Nr. EAM0091G90A Adapter, Best.-Nr.  
EAM0103G97A

**KOMPATIBILITÄT**  
monty® 8300 / 8600 / 8700 / 8800  
smartSpeed™  
Option für monty® 8300, 8600,  
8700 und 8800 smartSpeed™

**€ 1229.00**

ZUBEHÖR FÜR PKW-REIFENMONTIERMASCHINEN MIT ZENTRALSPANNUNG

**KONUSSATZ 75 MM**

**EAK0317G76A**



**BESCHREIBUNG**  
Zentrierkone, Ø 75 mm, zum Aufspannen des  
Rades.  
1 Satz = 5 Kunststoffkone

**KOMPATIBILITÄT**  
Option bei Serie monty® 8300  
smartSpeed™ und 8600;  
Lieferrumfang bei Serie monty®  
8700 und 8800 smartSpeed™ **€ 52.00**



ZUBEHÖR FÜR PKW-REIFENMONTIERMASCHINEN MIT ZENTRALSPANNUNG

**KONUSSATZ 126 MM**

**EAK0317G77A**



► **BESCHREIBUNG**

Zentrierkonus, Ø 126 mm, zum Aufspannen des Rades.  
1 Satz = 5 Kunststoffkonusen

► **KOMPATIBILITÄT**

Option bei Serie monty® 8300 smartSpeed™ und 8600; Lieferrumfang bei Serie monty® 8700 und 8800 smartSpeed™

► **€ 102.00**

ZUBEHÖR FÜR PKW-REIFENMONTIERMASCHINEN MIT ZENTRALSPANNUNG

**KONUSSATZ 42-85 MM**

**EAK0317G32A**



► **BESCHREIBUNG**

Bestehend aus einem Stahlkonus zum Zentrieren von Stahl- / Alufelgen und 3 Kunststoffschutzen nur zur Verwendung bei Alufelgen.

► **KOMPATIBILITÄT**

monty® 8300 smartSpeed™, 8600, 8700 und 8800

► **€ 125.00**

ZUBEHÖR FÜR PKW-REIFENMONTIERMASCHINEN MIT ZENTRALSPANNUNG

**SPEZIALKONUS - MONTY® QUADRIGA 1**

**EAM0091G24A**



► **BESCHREIBUNG**

Polyamid-Konus, ideal für Alufelgen z.B. von Audi, BMW, Porsche

► **KOMPATIBILITÄT**

monty® quadriga 1

► **€ 78.00**

ZUBEHÖR FÜR PKW-REIFENMONTIERMASCHINEN MIT ZENTRALSPANNUNG

**KONUSSATZ 145 MM**

**EAK0317G78A**



► **BESCHREIBUNG**

Zentrierkonus, Ø 145 mm, zum Aufspannen des Rades.  
1 Satz = 5 Kunststoffkonusen

► **KOMPATIBILITÄT**

Option bei Serie monty® 8300 smartSpeed™ und 8600; Lieferrumfang bei Serie monty® 8700 und 8800 smartSpeed™

► **€ 115.00**

ZUBEHÖR FÜR PKW-REIFENMONTIERMASCHINEN MIT ZENTRALSPANNUNG

**KONUSSATZ 42-85 MM**

**EAA0373G84A**



► **BESCHREIBUNG**

Bestehend aus einem Stahlkonus zum Zentrieren von Stahl- / Alufelgen und 5 Kunststoffschutzen nur zur Verwendung bei Alufelgen.

► **KOMPATIBILITÄT**

monty® quadriga 1

► **€ 125.00**

ZUBEHÖR FÜR PKW-REIFENMONTIERMASCHINEN MIT ZENTRALSPANNUNG

**SPEZIALKONUS FÜR LEICHTMETALLFELGEN MONTY® 8800 UND MONTY® 8700**

**EAM0146G66A**



► **BESCHREIBUNG**

Polyamid-Konus, ideal für Leichtmetallfelgen z.B. von Audi, BMW, Porsche

► **KOMPATIBILITÄT**

monty® 8800 und monty® 8700

► **€ 73.00**

ZUBEHÖR FÜR PKW-REIFENMONTIERMASCHINEN MIT ZENTRALSPANNUNG

**KUNSTSTOFFSCHUTZE 85 MM**

**EAK0317G33A**



► **BESCHREIBUNG**

1 Satz = 10 Stück

► **KOMPATIBILITÄT**

monty® 8600 und quadriga 1

► **€ 36.00**

ZUBEHÖR FÜR PKW-REIFENMONTIERMASCHINEN MIT ZENTRALSPANNUNG

**KUNSTSTOFFSCHUTZE 120 MM**

**EAK0317G73A**



► **BESCHREIBUNG**

1 Satz = 10 Stück

► **KOMPATIBILITÄT**

monty® quadriga 1

► **€ 36.00**



ZUBEHÖR FÜR PKW-REIFENMONTIERMASCHINEN MIT ZENTRALSPANNUNG

**KUNSTSTOFFSCHUTZE 145 MM**

**EAK0317G74A**



► **BESCHREIBUNG**

1 Satz = 10 Stück

► **KOMPATIBILITÄT**

monty® quadriga 1

► **€ 36.00**

ZUBEHÖR FÜR PKW-REIFENMONTIERMASCHINEN MIT ZENTRALSPANNUNG

**SPANNSATZ FÜR STAHLFELGEN**

**EAK0329G94A**



► **BESCHREIBUNG**

Zum Aufspannen von Stahlfelgen mit schmalen Flansch. Der Abstandshalter garantiert den sicheren Halt des Rades

► **KOMPATIBILITÄT**

monty® 8700 und 8800 smartSpeed™

► **€ 60.00**

ZUBEHÖR FÜR PKW-REIFENMONTIERMASCHINEN MIT ZENTRALSPANNUNG

**ABSTANDSHALTER**

**EAA0377G15A**



► **BESCHREIBUNG**

Für Spezialfelgen - innerer Ring

► **KOMPATIBILITÄT**

monty® quadriga 1 / GP

► **€ 60.00**

ZUBEHÖR FÜR MONTAGEHILFE EASYMONT PRO FÜR PKWREIFENMONTIERMASCHINEN

**EASYMONT PRO SWING**

**6027702**

► **BESCHREIBUNG**

Pneumatische Montagehilfe zum Anbau an Reifenmontiermaschinen mit Schwenkarm

► **KOMPATIBILITÄT**

monty® 1270 smart

► **€ 2545.00**

ZUBEHÖR FÜR PKW-REIFENMONTIERMASCHINEN MIT ZENTRALSPANNUNG

**STÜTZRING**

**EA0079G58A**



► **BESCHREIBUNG**

Für besseres Spannen von Stahlfelgen mit Mitlenlochdurchmesser 40 - 59 mm

► **KOMPATIBILITÄT**

monty® quadriga 1 / GP

► **€ 31.00**

ZUBEHÖR FÜR PKW-REIFENMONTIERMASCHINEN MIT ZENTRALSPANNUNG

**ABSTANDSHALTER 61 MM**

**EAK0317G84A**



► **BESCHREIBUNG**

Durch den Abstandshalter sitzt das Rad höher. Dies erhöht die Stabilität bei Reifen mit sehr harten Flanken

► **KOMPATIBILITÄT**

monty® 8600

► **€ 500.00**

ZUBEHÖR FÜR PKW-REIFENMONTIERMASCHINEN MIT ZENTRALSPANNUNG

**VENTILKASTEN FÜR SERIE MONTY® 8700 / 8800 SMARTSPEED™**

**EAA0481G79A**



► **BESCHREIBUNG**

4 Fächer zum bequemen Ablegen von Zubehör + Werkzeug:  
- Halter für Zentrierkone  
- Haltering für Montagepastenbehälter und Felgenreiniger Vergrößert den Platzbedarf der Maschine

► **KOMPATIBILITÄT**

monty® 8700 / 8800 smartSpeed

► **€ 558.00**

ZUBEHÖR FÜR MONTAGEHILFE EASYMONT PRO FÜR PKWREIFENMONTIERMASCHINEN

**EASYMONT PRO**

**6027703**



► **BESCHREIBUNG**

Pneumatische Montagehilfe zum Anbau an Reifenmontiermaschinen mit nach hinten kippbarer Säule

- Ideale Helfer bei der Reifenmontage, insbesondere bei Breitreifen mit harten Flanken, und unentbehrlich bei Rädern/Reifen mit Notlaufeigenschaften wie PAX, CSR, RFT, eufori@, EMT, DSST, SSR und ZeroP  
- Integrierter pneumatischer Wulstniederhalter, dreht 360° mit dem Rad  
- Pneumatisch gesteuerte Rolle direkt am Montagekopf

► **KOMPATIBILITÄT**

monty® 2300, 3300/ GP, 3300-20 2-speed/GP, monty® 3300-22, monty® 3300-222-speed, 3300-24 2-speed/ GP und 3300 racing/GP. Lieferumfang bei monty® 3300 racing AT plus/ GP, monty® 3550/GP und allen plus-Maschinen

► **€ 2545.00**

ZUBEHÖR FÜR MONTAGEHILFE EASYMONT PRO FÜR PKWREIFENMONTIERMASCHINEN

**MH MID TIER TILT**

**EAA0382G97A**



**BESCHREIBUNG**

Ideale Helfer bei der Reifenmontage, insbesondere bei Breitreifen mit harten Flanken, und unentbehrlich bei Rädern/Reifen mit Notlaufeigenschaften

**KOMPATIBILITÄT**

**€ 1300.00**

ZUBEHÖR FÜR MONTAGEHILFE EASYMONT PRO FÜR PKWREIFENMONTIERMASCHINEN

**PLUS-ZUBEHÖR FÜR EASYMONT PRO**

**EAK0329G93A**



**BESCHREIBUNG**

Enthält die Werkzeuge für Plus-Modelle entsprechend wdk-Vorgaben:  
- EAA0350G39A RF PLUS-Wulstwerkzeug  
- EAC0097G24A RF PLUS-Wulstniederdrücker  
- 4029326 Verstellbare Abdrückscheibe

**KOMPATIBILITÄT**

**€ 473.00**

ZUBEHÖR FÜR MONTAGEHILFE EASYMONT PRO FÜR PKWREIFENMONTIERMASCHINEN

**VERLÄNGERUNG FÜR MONTAGEHILFE MH 310 PRO / 320 PRO, ERFORDERLICH ZUM AUFSPANNEN VON FELGEN MIT GROSSER EINPRESSTIEFE**

**4026913**



**BESCHREIBUNG**

Erforderlich zum Aufspannen von Felgen mit großer Einpresstiefe

**KOMPATIBILITÄT**

**€ 113.00**

ZUBEHÖR FÜR MONTAGEHILFE EASYMONT PRO FÜR PKWREIFENMONTIERMASCHINEN

**STANGE MIT KONISCHER ROLLE**

**4029326**



**BESCHREIBUNG**

Für 6027704 / 6027703  
(Bj. ab 06.06); Stangen Ø 35 mm

**KOMPATIBILITÄT**

**€ 152.00**

ZUBEHÖR FÜR MONTAGEHILFE EASYMONT PRO FÜR PKWREIFENMONTIERMASCHINEN

**KUNSTSTOFF-ABDRÜCKSCHEIBE**

**4029261**



**BESCHREIBUNG**

Zum Abdrücken des oberen Wulstes bei aufgespanntem Rad; nur in Verbindung mit 6027704 / 6027703

**KOMPATIBILITÄT**

**€ 398.00**

ZUBEHÖR FÜR MONTAGEHILFE EASYMONT PRO FÜR PKWREIFENMONTIERMASCHINEN

**ZUGVORRICHTUNG FÜR EASYMONT PRO 6027703**

**EAA0393G08A**



**BESCHREIBUNG**

Bestehend aus Buchse, Schraube und Seil

**KOMPATIBILITÄT**

**€ 117.00**

Für easymont pro 6027703

ZUBEHÖR FÜR MONTAGEHILFE EASYMONT PRO FÜR PKWREIFENMONTIERMASCHINEN

**ZUGVORRICHTUNG FÜR EASYMONT PRO 6027703**

**EAA0393G08A**



**BESCHREIBUNG**

Bestehend aus Buchse, Schraube und Seil

**KOMPATIBILITÄT**

**€ 117.00**

Für easymont pro 6027703

ZUBEHÖR FÜR MONTAGEHILFE EASYMONT PRO FÜR PKWREIFENMONTIERMASCHINEN

**CW1015 RADHEBER**

**EAK0279G89A**



**BESCHREIBUNG**

Radheber

**KOMPATIBILITÄT**

**€ 1476.00**

Für monty® 3300, 3300-20, 3300-22, 3300-24 sowie monty® 3000-20 smart, 3300-22 smartSpeed™ und 3300-24 smartSpeed™ sowie monty® moto smartSpeed™

REIFENMONTIERMASCHINEN

ZUBEHÖR FÜR MONTAGEHILFE EASYMONT PRO FÜR PKWREIFENMONTIERMASCHINEN  
**CW1025 RADHEBER** **EAK0279G86A**

► **BESCHREIBUNG**  
 Radheber

► **KOMPATIBILITÄT** **► € 1476.00**  
 Für monty® 3300 racing und 3300 racing smartSpeed™

ZUBEHÖR FÜR MONTAGEHILFE EASYMONT PRO FÜR PKWREIFENMONTIERMASCHINEN  
**CW1025 RADHEBER** **EAK0279G87A**

► **BESCHREIBUNG**  
 Radheber

► **KOMPATIBILITÄT** **► € 1476.00**  
 Für monty® 3550

ZUBEHÖR FÜR MONTAGEHILFE EASYMONT PRO FÜR PKWREIFENMONTIERMASCHINEN  
**HOFMANN@-LOGO** **19995**

► **BESCHREIBUNG**  
 Für die Radheber CW1015, CW1025, bzw. CW1035

► **KOMPATIBILITÄT** **► € 26.12**

ZUBEHÖR FÜR MONTAGEHILFE EASYMONT PRO FÜR PKWREIFENMONTIERMASCHINEN  
**SCHUTZ FÜR RADHEBER** **EAM0161G56A**



► **BESCHREIBUNG**  
 Für Radheber CW1015 & CW1035, zum verbesserten Schutz von Alufelgen

► **KOMPATIBILITÄT** **► € 85.00**

ZUBEHÖR FÜR MONTAGEHILFE EASYMONT PRO FÜR PKWREIFENMONTIERMASCHINEN  
**KUNSTSTOFFSCHUTZ FÜR RADHEBERARM** **EAC0115G26A**



► **BESCHREIBUNG**  
 Für den Radheber der monty® 8300 smartSpeed™, aufsteckbar, zum Schutz der Felgen

► **KOMPATIBILITÄT** **► € 24.00**  
 monty® 8300 smartSpeed™

ZUBEHÖR FÜR MONTAGEHILFE EASYMONT PRO FÜR PKWREIFENMONTIERMASCHINEN  
**RADHEBER (PNEUMATISCHER, PEDALBETÄTIGTER RADHEBER)** **EAA0377G29A**



► **BESCHREIBUNG**  
 Pneumatischer, pedalbetätigter Radheber  
 Tragkraft 70 kg

► **KOMPATIBILITÄT** **► € 748.00**

Zum Nachrüsten bei monty® 8600 Advanced, monty 8600 Advanced GP, monty® 8600 Gold, Serie monty® 8700 und monty® 8800b, 8800s und 8800g. Lieferumfang bei monty® 8600 Platinum und monty® 8800p

ZUBEHÖR FÜR LKW-REIFENMONTIERMASCHINEN  
**MONTIEREISEN KURZ** **1418**

► **BESCHREIBUNG**  
 Montiereisen kurz



► **KOMPATIBILITÄT** **► € 47.00**

ZUBEHÖR FÜR LKW-REIFENMONTIERMASCHINEN  
**MONTIEREISEN LANG** **4004461**

► **BESCHREIBUNG**  
 Montiereisen lang



► **KOMPATIBILITÄT** **► € 149.00**

ZUBEHÖR FÜR LKW-REIFENMONTIERMASCHINEN

**ADAPTER 202 MM**

**4023775**



► **BESCHREIBUNG**  
Für 202 mm FelgenmittenlochØ

► **KOMPATIBILITÄT**  
monty® 3650

► **€ 453.00**

ZUBEHÖR FÜR LKW-REIFENMONTIERMASCHINEN

**ADAPTER 176 MM**

**23506**



► **BESCHREIBUNG**  
Für 176 mm FelgenmittenlochØ

► **KOMPATIBILITÄT**  
monty® 3650

► **€ 195.00**

ZUBEHÖR FÜR LKW-REIFENMONTIERMASCHINEN

**ADAPTER 135 - 167 MM**

**4021247**



► **BESCHREIBUNG**  
Für 135-167 mm FelgenmittenlochØ

► **KOMPATIBILITÄT**  
monty® 3650

► **€ 486.00**

ZUBEHÖR FÜR LKW-REIFENMONTIERMASCHINEN

**WULSTNIEDERHALTER**

**4002354**



► **BESCHREIBUNG**  
Um den Wulst während der Montage im Tiefbett der Felge zu halten

► **KOMPATIBILITÄT**  
Lieferumfang monty® 4250/  
4400/R und 5800

► **€ 139.00**

ZUBEHÖR FÜR LKW-REIFENMONTIERMASCHINEN

**MONTAGEKLEMME FÜR STAHLFELGEN**

**4009472**



► **BESCHREIBUNG**  
Zur Unterstützung bei der Montage;

► **KOMPATIBILITÄT**  
Lieferumfang Lkw-  
Reifenmontiermaschinen

► **€ 175.00**

ZUBEHÖR FÜR LKW-REIFENMONTIERMASCHINEN

**MONTAGEKLEMME FÜR LEICHTMETALLFELGEN**

**4021852**



► **BESCHREIBUNG**  
Für alle Lkw-Reifenmontiermaschinen

► **KOMPATIBILITÄT**  
Für alle Lkw-  
Reifenmontiermaschinen

► **€ 426.00**

ZUBEHÖR FÜR LKW-REIFENMONTIERMASCHINEN

**MONTAGEKLEMME FÜR MEHRRINGRÄDER**

**4007611**



► **BESCHREIBUNG**  
Zur Unterstützung beim Wulstabdrücken von Spreng-ringrädern von Erdbewegungsmaschinen.

► **KOMPATIBILITÄT**  
Für alle Lkw-  
Reifenmontiermaschinen

► **€ 556.00**

ZUBEHÖR FÜR LKW-REIFENMONTIERMASCHINEN

**KLAUENSCHUTZ-KIT**

**EAK0315666A**



► **BESCHREIBUNG**  
Bestehend aus 4 Klauenbeschützern für Alufelgen,  
4 Abstandshaltern von je 25 / 22 / 19 / 16.5 /  
5 mm

► **KOMPATIBILITÄT**  
monty® 3850 und monty® 4250/R  
(Lieferumfang)

► **€ 190.00**

ZUBEHÖR FÜR LKW-REIFENMONTIERMASCHINEN

**KLAUENSCHUTZ FÜR ALUFELGE**

**EAK0315G67A**



► **BESCHREIBUNG**

Bestehend aus 4 Klauenschutzen für Alufelgen

► **KOMPATIBILITÄT**

monty® 3850 und monty® 4250/R  
(Lieferumfang)

► **€ 158.00**

ZUBEHÖR FÜR LKW-REIFENMONTIERMASCHINEN

**ABSTANDSHALTER**

**EAK0315G68A**



► **BESCHREIBUNG**

Bestehend aus 4 Abstandshaltern von je 25 / 22 / 19 / 16.5 / 5 mm

► **KOMPATIBILITÄT**

monty® 3850 und monty® 4250/R  
(Lieferumfang)

► **€ 58.00**

ZUBEHÖR FÜR LKW-REIFENMONTIERMASCHINEN

**"ZUSATZSPANNKLAUE 445 MM- 17,5"'"**

**4014913**



► **BESCHREIBUNG**

"Für Leichtmetallfelgen von 17,5" Durchmesser, 1 Stück (4 erforderlich)"

► **KOMPATIBILITÄT**

monty® 3850 und monty® 4250/R

► **€ 47.00**

ZUBEHÖR FÜR LKW-REIFENMONTIERMASCHINEN

**"ZUSATZSPANNKLAUE 495 MM- 19,5"'"**

**4020582**

► **BESCHREIBUNG**

"Für Leichtmetallfelgen von 19,5" Durchmesser, 1 Stück (4 erforderlich)"

► **KOMPATIBILITÄT**

monty® 3850 und monty® 4250/R

► **€ 99.00**

ZUBEHÖR FÜR LKW-REIFENMONTIERMASCHINEN

**"ZUSATZSPANNKLAUE 572 MM- 22,5"'"**

**4014914**

► **BESCHREIBUNG**

"Für Leichtmetallfelgen von 22,5" Durchmesser, 1 Stück (4 erforderlich)"

► **KOMPATIBILITÄT**

monty® 3850 und monty® 4250/R  
(Lieferumfang)

► **€ 64.00**

ZUBEHÖR FÜR LKW-REIFENMONTIERMASCHINEN

**ZUSATZSPANNKLAUEN 280 MM**

**4008264**



► **BESCHREIBUNG**

Für Leichtmetallfelgen mit 280 mm Mittenlochdurchmesser, 1 Satz

► **KOMPATIBILITÄT**

monty® 4400/R

► **€ 142.00**

ZUBEHÖR FÜR LKW-REIFENMONTIERMASCHINEN

**ZUSATZSPANNKLAUEN 220-280 MM**

**4008257**



► **BESCHREIBUNG**

Für Leichtmetallfelgen von 220-280 mm Mittenlochdurchmesser, 1 Satz

► **KOMPATIBILITÄT**

monty® 4400/R

► **€ 514.00**

ZUBEHÖR FÜR LKW-REIFENMONTIERMASCHINEN

**ZUSATZSPANNKLAUEN**

**4030013**



► **BESCHREIBUNG**

Für Leichtmetallfelgen (1 Satz = 4 Stück)

► **KOMPATIBILITÄT**

monty® 5800B / BA / WL

► **€ 421.00**

ZUBEHÖR FÜR LKW-REIFENMONTIERMASCHINEN

MONTIERROLLE FÜR SCHLAUCHLOSE REIFEN **4022287**



**BESCHREIBUNG**  
Für monty® 3850, 4250R und 4400

**KOMPATIBILITÄT** **€ 594.00**  
Für monty® 3850, 4250R und 4400

ZUBEHÖR FÜR LKW-REIFENMONTIERMASCHINEN

MONTIERROLLE FÜR SCHLAUCHLOSE REIFEN **4023741**



**BESCHREIBUNG**  
Für monty® 4250

**KOMPATIBILITÄT** **€ 594.00**  
monty® 4250

ZUBEHÖR FÜR LKW-REIFENMONTIERMASCHINEN

MONTIERROLLE FÜR SCHLAUCHLOSE REIFEN **EAA0373G89A**



**BESCHREIBUNG**  
Für monty® 4400/R und 5800

**KOMPATIBILITÄT** **€ 594.00**  
monty® 4400/R und 5800

ZUBEHÖR FÜR LKW-REIFENMONTIERMASCHINEN

"SPANNBEREICHsverLÄNGERUNG 32" - 56" **4024715**



**BESCHREIBUNG**  
Satz mit 4 Stück

**KOMPATIBILITÄT** **€ 1100.00**  
monty® 4250/R

ZUBEHÖR FÜR LKW-REIFENMONTIERMASCHINEN

"SPANNBEREICHsverLÄNGERUNG 44" - 56" **4019161**

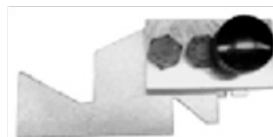


**BESCHREIBUNG**  
Für monty® 4400/R

**KOMPATIBILITÄT** **€ 1278.00**  
monty® 4400/R

ZUBEHÖR FÜR LKW-REIFENMONTIERMASCHINEN

VERLÄNGERUNG FÜR SUPER-SINGLE-RÄDER **4028955**



**BESCHREIBUNG**  
"17,5" und 19,5" (1 Satz = 4 Stück)"

**KOMPATIBILITÄT** **€ 1175.00**  
monty® 4400/R

ZUBEHÖR FÜR LKW-REIFENMONTIERMASCHINEN

FLÜGELMUTTER 46X6 **4021053**



**BESCHREIBUNG**  
Für monty® 3650

**KOMPATIBILITÄT** **€ 301.00**  
monty® 3650

ZUBEHÖR FÜR LKW-REIFENMONTIERMASCHINEN

ABSTANDSHALTER FÜR FLÜGELMUTTER **4020596**



**BESCHREIBUNG**  
Für monty® 3650

**KOMPATIBILITÄT** **€ 106.00**  
monty® 3650



ZUBEHÖR FÜR LKW-REIFENMONTIERMASCHINEN

**HALTERUNG FÜR MONTAGEPASTENBEHÄLTER**

**4030297**

► **BESCHREIBUNG**

Für 5 kg Montagepastenbehälter

► **KOMPATIBILITÄT**

monty® 5800

► **€ 90.00**

SERVICE-WERKZEUGE

**RING ZUR KONTROLLE DES SPANNTELLERS**

**13549**



► **BESCHREIBUNG**

Für Pkw-Reifenmontiermaschinen mit Spannteller

► **KOMPATIBILITÄT**

► **€ 345.00**

SERVICE-WERKZEUGE

**LUFTDRUCKREGLER**

**EAA0348G92A**

► **BESCHREIBUNG**

Luftdruckregler

► **KOMPATIBILITÄT**

► **€ 282.36**

SERVICEWERKZEUGE FÜR PKW-REIFENMONTIERMASCHINEN MIT ZENTRALSPANNUNG

**KABEL ZUR POTENTIOMETERKONTROLLE**

**EAW0286G14A**



► **BESCHREIBUNG**

Zur Kontrolle des Potentiometers bei den

► **KOMPATIBILITÄT**

Reifenmontiermaschinen mit smartSpeed™-Technik

► **€ 85.00**

ZUBEHÖR FÜR LKW-REIFENMONTIERMASCHINEN

**ZUSATZ-PLATTFORM**

**4017641**

► **BESCHREIBUNG**

Zur Verbreiterung der Standard-Plattform bei sehr breiten Lkw-Rädern

► **KOMPATIBILITÄT**

monty® 5800

► **€ 734.00**

SERVICE-WERKZEUGE

**DEMONTAGEWERKZEUGE FÜR SPANNTELLER**

**EAK0329G83A**

► **BESCHREIBUNG**

Bestehend aus einem Ring mit Zentralschrauben und 4 Blöcken

► **KOMPATIBILITÄT**

► **€ 739.00**

SERVICEWERKZEUGE FÜR PKW-REIFENMONTIERMASCHINEN MIT ZENTRALSPANNUNG

**JUSTAGWERKZEUG**

**EAA0382G24A**



► **BESCHREIBUNG**

Zur Justage und Einstellung der Werkzeuge und Abdrückrollen

► **KOMPATIBILITÄT**

monty® quadriga 1 ab Softwareversion 1.2.11 (andernfalls ist Software-Update erforderlich)

► **€ 161.00**

SERVICEWERKZEUGE FÜR PKW-REIFENMONTIERMASCHINEN MIT ZENTRALSPANNUNG

**USB-STICK MIT PERSEO MANAGER SOFTWARE**

**3-89426AP1**

► **BESCHREIBUNG**

USB-Stick mit Perseo Manager Software

► **KOMPATIBILITÄT**

► **€ 54.00**

SERVICWERKZEUGE FÜR PKW-REIFENMONTIERMASCHINEN MIT ZENTRALSPANNUNG

**USB-KABEL FÜR FIRMWARE-UPDATE**

**6-20922A**

► **BESCHREIBUNG**

In Verbindung mit 6-21022A verwenden

► **KOMPATIBILITÄT**

► **€ 29.00**

SERVICWERKZEUGE FÜR PKW-REIFENMONTIERMASCHINEN MIT ZENTRALSPANNUNG

**USB-KABEL FÜR FIRMWARE-UPDATE**

**6-21022A**

► **BESCHREIBUNG**

In Verbindung mit 6-21022A verwenden

► **KOMPATIBILITÄT**

► **€ 35.00**

SERVICWERKZEUGE FÜR PKW-REIFENMONTIERMASCHINEN MIT ZENTRALSPANNUNG

**JUSTAGEWERKZEUG**

**EAK0341G12A**

► **BESCHREIBUNG**

Zum Synchronisieren von powerMONT™ und den dynamischen Abdrückscheiben



► **KOMPATIBILITÄT**

► **€ 189.00**

SERVICWERKZEUGE FÜR PKW-REIFENMONTIERMASCHINEN MIT ZENTRALSPANNUNG

**JUSTAGEWERKZEUG**

**EAM0085G18A**

► **BESCHREIBUNG**

Zur Kontrolle der Ausrichtung von Werkzeug 1 und 2



► **KOMPATIBILITÄT**

monty® quadriga 1

► **€ 30.00**

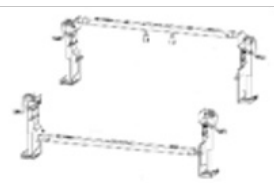
SERVICWERKZEUGE FÜR PKW-REIFENMONTIERMASCHINEN MIT ZENTRALSPANNUNG

**ENTLADEHILFE**

**EAK0330G24A**

► **BESCHREIBUNG**

Zum einfacheren und sicheren Abladen einer Reifenmontiermaschine von der Palette, bestehend aus:  
1 x EAA0471G92A Heber vorne  
1 x EAA0471G93A Heber hinten  
1 x TEAK0330G24A Anleitung



► **KOMPATIBILITÄT**

► **€ 3568.00**

SERVICWERKZEUGE FÜR PKW-REIFENMONTIERMASCHINEN

**WERKZEUG ZUR MONTAGE VON O-RINGEN**

**23360**

► **BESCHREIBUNG**

Für Lkw-Reifenmontiermaschinen



► **KOMPATIBILITÄT**

► **€ 44.00**

SERVICWERKZEUGE FÜR PKW-REIFENMONTIERMASCHINEN

**WERKZEUG ZUR ZYLINDERDEMONTAGE**

**4013567**

► **BESCHREIBUNG**

Für monty® 5800



► **KOMPATIBILITÄT**

monty® 5800

► **€ 100.00**

SERVICWERKZEUGE FÜR PKW-REIFENMONTIERMASCHINEN

**MANOMETER MIT ADAPTER**

**4006849**

► **BESCHREIBUNG**

Für monty® 5800



► **KOMPATIBILITÄT**

monty® 5800

► **€ 290.00**

REIFENMONTIERMASCHINEN

SERVICEWERKZEUGE FÜR PKW-REIFENMONTIERMASCHINEN

WERKZEUG ZUR MONTAGE VON DICHTUNG + VERTEILER

**EAA0383G22A**



► **BESCHREIBUNG**  
Für monty® 5800

► **KOMPATIBILITÄT**  
monty® 5800

► **€ 516.00**

ZUBEHÖR FÜR MONTAGEHILFE EASYMONT PRO FÜR PKWREIFENMONTIERMASCHINEN

KUNSTSTOFFSCHUTZ FÜR SPANNKLAUEN

**15115**



► **BESCHREIBUNG**  
Kunststoffschutz für Spannklaue

► **KOMPATIBILITÄT**

► **€ 16.00**

ALLGEMEINES ZUBEHÖR FÜR PKW-REIFENMONTIERMASCHINEN

SPANNFLANSCH Ø 280

**4021100**



► **BESCHREIBUNG**  
Spannflansch Ø 280

► **KOMPATIBILITÄT**

► **€ 453.00**

ALLGEMEINES ZUBEHÖR FÜR PKW-REIFENMONTIERMASCHINEN

EINSETZHILFE FÜR DICHTUNG, LKW-REIFENMONTIERMASCHINE

**4025450**



► **BESCHREIBUNG**  
Einsetzhilfe für Dichtung, Lkw-Reifenmontiermaschine

► **KOMPATIBILITÄT**

► **€ 57.00**

SERVICEWERKZEUGE FÜR PKW-REIFENMONTIERMASCHINEN

WERKZEUG ZUR DEMONTAGE / MONTAGE

**EAA0384G59A**



► **BESCHREIBUNG**  
Für die vordere Ringmutter im Spannfutterzylinderflansch

► **KOMPATIBILITÄT**

► **€ 236.00**

ALLGEMEINES ZUBEHÖR FÜR PKW-REIFENMONTIERMASCHINEN

KUNSTSTOFFSCHUTZ ABDRÜCKSCHAUFEL

**31158**

► **BESCHREIBUNG**  
Kunststoffschutz Abdrückschaufel

► **KOMPATIBILITÄT**

► **€ 17.00**

ALLGEMEINES ZUBEHÖR FÜR PKW-REIFENMONTIERMASCHINEN

SPANNFLANSCH Ø 220-280

**4021101**



► **BESCHREIBUNG**  
Spannflansch Ø 220-280

► **KOMPATIBILITÄT**

► **€ 514.00**

ALLGEMEINES ZUBEHÖR FÜR PKW-REIFENMONTIERMASCHINEN

"ZUSATZSPANNKLAUEN FÜR LLKW-RÄDER 17,5''"

**4027631**



► **BESCHREIBUNG**  
"Zusatzspannklaue für LLkw-Räder 17,5''"

► **KOMPATIBILITÄT**

► **€ 731.00**

ALLGEMEINES ZUBEHÖR FÜR PKW-REIFENMONTIERMASCHINEN

KUNSTSTOFFSCHUTZ FÜR SPANNKLAUEN

4027908

▶ **BESCHREIBUNG**

Kunststoffschutz für Spannklaue

▶ **KOMPATIBILITÄT**

▶ € 51.00

ALLGEMEINES ZUBEHÖR FÜR PKW-REIFENMONTIERMASCHINEN

"SPANNBACKE +6" K/ZENTRUM"

4029445



▶ **BESCHREIBUNG**

"SPANNBACKE +6" K/ZENTRUM"

▶ **KOMPATIBILITÄT**

▶ € 200.01

ALLGEMEINES ZUBEHÖR FÜR PKW-REIFENMONTIERMASCHINEN

"SPANNBACKE +8" K/ZENTRUM"

4029447

▶ **BESCHREIBUNG**

"SPANNBACKE +8" K/ZENTRUM"

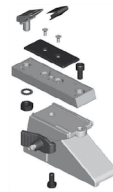
▶ **KOMPATIBILITÄT**

▶ € 134.46

ALLGEMEINES ZUBEHÖR FÜR PKW-REIFENMONTIERMASCHINEN

"SPANNBACKE +8" K/SEITEN"

4029449



▶ **BESCHREIBUNG**

"SPANNBACKE +8" K/SEITEN"

▶ **KOMPATIBILITÄT**

▶ € 200.01

ALLGEMEINES ZUBEHÖR FÜR PKW-REIFENMONTIERMASCHINEN

"SPANNBACKE +4" K/SEITEN"

4029454

▶ **BESCHREIBUNG**

"SPANNBACKE +4" K/SEITEN"

▶ **KOMPATIBILITÄT**

▶ € 184.63

ALLGEMEINES ZUBEHÖR FÜR PKW-REIFENMONTIERMASCHINEN

" +4" ZUSATZSPANNKLAUEN FÜR SCHIEBESPANNKLAUEN (EXZENTRISCH)"

4029456



▶ **BESCHREIBUNG**

" +4" Zusatzspannklaue für Schiebepannklaue (exzentrisch)"

▶ **KOMPATIBILITÄT**

▶ € 440.00

ALLGEMEINES ZUBEHÖR FÜR PKW-REIFENMONTIERMASCHINEN

KABEL FÜR PEDALEINHEIT

4030083



▶ **BESCHREIBUNG**

Kabel für Pedaleinheit

▶ **KOMPATIBILITÄT**

▶ € 812.00

ALLGEMEINES ZUBEHÖR FÜR PKW-REIFENMONTIERMASCHINEN

RF PLUS-KIT 05-001

4030564



▶ **BESCHREIBUNG**

RF Plus-Kit 05-001

▶ **KOMPATIBILITÄT**

▶ € 1229.00

ALLGEMEINES ZUBEHÖR FÜR PKW-REIFENMONTIERMASCHINEN

WULSTNIEDERHALTER SMART BEAD SPACER, NIEDRIGE AUSFÜHRUNG

**EAA0393G04A**

► **BESCHREIBUNG**

Wulstniederhalter Smart Bead Spacer, niedrige Ausführung

► **KOMPATIBILITÄT**

► **€ 100.00**

ALLGEMEINES ZUBEHÖR FÜR PKW-REIFENMONTIERMASCHINEN

KUNSTSTOFF-SCHUTZ FÜR MONTIEREISEN PLUS, GELB

**EAC0115G95A**

► **BESCHREIBUNG**

Kunststoff-Schutz für Montiereisen Plus, gelb

► **KOMPATIBILITÄT**

► **€ 11.00**

ALLGEMEINES ZUBEHÖR FÜR PKW-REIFENMONTIERMASCHINEN

PERSONALISIER-KIT FÜR 8100 S

**EAK0317G81A**

► **BESCHREIBUNG**

Personalisier-Kit für 8100 S

► **KOMPATIBILITÄT**

► **€ 63.00**

ALLGEMEINES ZUBEHÖR FÜR PKW-REIFENMONTIERMASCHINEN

BRANDING-KIT, VAS 741 079 FÜR NA

**EAK0329G98A**

► **BESCHREIBUNG**

Branding-Kit, VAS 741 079 für NA

► **KOMPATIBILITÄT**

► **€ 327.00**

ALLGEMEINES ZUBEHÖR FÜR PKW-REIFENMONTIERMASCHINEN

SCHMIERMITTEL WZ10 (1 KG)

**EAA0394G10A**



► **BESCHREIBUNG**

Schmiermittel WZ10 (1 kg)

► **KOMPATIBILITÄT**

► **€ 104.00**

ALLGEMEINES ZUBEHÖR FÜR PKW-REIFENMONTIERMASCHINEN

CW1015 RADHEBER FÜR T3

**EAK0315G75A**

► **BESCHREIBUNG**

CW1015 Radheber für T3

► **KOMPATIBILITÄT**

► **€ 1517.00**

ALLGEMEINES ZUBEHÖR FÜR PKW-REIFENMONTIERMASCHINEN

WERKZEUG FÜR MH320, EASYMONT PRO FÜR STANDARD-REIFENMONTIERM.

**EAK0329G92A**

► **BESCHREIBUNG**

Werkzeug für MH320, easymont pro für Standard-Reifenmontierm.

► **KOMPATIBILITÄT**

► **€ 137.00**

ALLGEMEINES ZUBEHÖR FÜR PKW-REIFENMONTIERMASCHINEN

BRANDING-KIT FÜR T7700 NA

**EAK0341G25A**

► **BESCHREIBUNG**

Branding-Kit für T7700 NA

► **KOMPATIBILITÄT**

► **€ 35.00**

ALLGEMEINES ZUBEHÖR FÜR PKW-REIFENMONTIERMASCHINEN

BRANDING-KIT FÜR T7800 NA

EAK0341G26A

► **BESCHREIBUNG**

Branding-Kit für T7800 NA

► **KOMPATIBILITÄT**

► € 35.00

ALLGEMEINES ZUBEHÖR FÜR PKW-REIFENMONTIERMASCHINEN

BRANDING-KIT FÜR MONTY 8700 NA

EAK0341G27A

► **BESCHREIBUNG**

Branding-Kit für monty 8700 NA

► **KOMPATIBILITÄT**

► € 35.00

ALLGEMEINES ZUBEHÖR FÜR PKW-REIFENMONTIERMASCHINEN

BRANDING-KIT FÜR MONTY 8800 NA

EAK0341G28A

► **BESCHREIBUNG**

Branding-Kit für monty 8800 NA

► **KOMPATIBILITÄT**

► € 35.00

ALLGEMEINES ZUBEHÖR FÜR PKW-REIFENMONTIERMASCHINEN

HOFMANN EASYMONT PRO LABEL

EAL0425G65A

► **BESCHREIBUNG**

HOFMANN EASYMONT PRO LABEL

► **KOMPATIBILITÄT**

► € 21.61



## AT A GLANCE - Car Tyre Changers

Machine \ Accessory Ref. N°	monty 1270 smart	monty 3300-20 smart / plus	monty 3300-22 smartSpeed / plus	monty 3300-24 smartSpeed / plus	monty 3300 racing smartSpeed / plus	monty 3550 / GP / plus	monty 8300 s / g / p smartSpeed	monty 8600 Series	monty 8700b / g smartSpeed	monty 8800b / s / g / p smartSpeed	monty quadriga 1 / GP
<b>General Accessories</b>											
Roller board 4026290		•	•	•	•	•					
Add. bead breaker blade off road - 4028111	•	•	•	•	•	•					
Plast. protector/bead breaker blade 26582	•	*	*	*	*	*	*			-/*	
<b>Miscellaneous Mounting Aids</b>											
Plastic rim protector 4026853	•	•/*	*	*	*	*	*	*	*	*	*
Plastic tyre protector, clip-on EAA0481G31A									*	*	
Short rim protector EAA0481G34A									*	*	
Plastic tyre protector EAA0408G33A	•	•/*	•/*	•/*	•/*	•/*	*	*	*	*	*
Bead depressor 4003444	•	•	•	•	•	•	•	•			•
Bead clamp 4031295	•	•/*	•/*	•/*	•/*	•/*	*	*	*	*	•
Tyre bead holder EAC0125G10A	•	•	•	•	•	•	•	•	•	•	•
Bead pressing roller 4025966	•	•	•	•	•	•	•				
Smart Bead Spacer EAA0377G23A	•	•/*	•/*	•/*	•/*	•/*	*	*	*	*	*
Mounting tool EAA0393G89A											•
Adaptor for mounting tool EAA0426G34A							•	•	•	•	
Extension for extra large wheels 4024098			•	•	•						
Quick Exchange Kit with enfolding plastic tool EAK0341G66A	•	•	•	•	•		•				

• Can be used

\* Is part of standard equipment

## AT A GLANCE - Car Tyre Changers

Machine Accessory Ref. N°	monty 1270 smart	monty 3300-20 smart / plus	monty 3300-22 smartSpeed / plus	monty 3300-24 smartSpeed / plus	monty 3300 racing smartSpeed / plus	monty 3550 / GP / plus	monty 8600 Series	monty 8700b / g smartSpeed	monty 8800b / s / g / p smartSpeed	monty quadriga 1 / GP
<b>Mounting Heads &amp; Accessories</b>										
Mounting head 4029196	*	*	*	*	*	*				
Plastic mounting head 4024784	•	•	•	•	•	•				
Mounting head VW/Ford 4029338	•	•	•	•	•	•				
Plastic mounting head VW/Ford 4027646	•	•	•	•	•	•				
Quick exchange device 4029892	•	•	•	•	•	•				
Quick exchange device 4028228	•	•	•	•	•	•				
Quick exchange device VW/Ford 4028229	•	•	•	•	•	•				
+4 Quick exchange device 4028629				•	•	•				
Mounting head adaptor 4028884	•	•	•	•	•	•				
Plastic protectors for mounting head	•	•	•	•	•	•				
Plastic protectors for automatic mounting head - 4030887							•			
<b>Plastic Caps &amp; Jaw Adaptors</b>										
Plastic cap for jaws 4030646	•	*	*							
Plastic cap for jaws 4027645						*				
Plastic cap for jaws EAK0317G12A				*	*					
"+6" adaptors 4030649	•	•	•							
"+4" adaptors 4029455				•	•	•				
LT adaptors 4030651	•	•	•							
LT adaptors 4027629				•	•	•				
easyclamp II EAA0377G98A • Can be used	•	•	•							

\* Is part of standard equipment

## AT A GLANCE - Car Tyre Changers

Accessory Ref. N°	Machine									
	monty 1270 smart	monty 3300-20 smart / plus	monty 3300-22 smartSpeed / plus	monty 3300-24 smartSpeed / plus	monty 3300 racing smartSpeed / plus	monty 3550 / GP / plus	monty 8600 Series	monty 8700b / g smartSpeed	monty 8800b / s / g / p smartSpeed	monty quadriga 1 / GP
<b>Motorcycle Wheel Accessories</b>										
Motorcycle mounting head 4013706	•	•	•	•	•	•				
8" jaws EAA0410G87A	•	•	•							
Mot. jaws 4030648	•	•	•							
Mot. & ATV jaws 4028568				•	•	•				
26" Motorcycle adaptor kit EAK0330G55A				•	•					
easyclamp II EAA0377G98A	•	•	•							
Add. Bead breaker blade	•	•	•	•	•					
Slip-on shoe 4029113	•									
<b>Centring &amp; Clamping Accessories</b>										
Closed centre rim kit EAA0410G88A								•		
Closed centre rim kit 4030515; on 8300 and 8800 in conjunction with EAA0410G89A only*							•	•	•*	
Threaded shaft assembly EAA0410G89A								•		
Closed centre rim kit 4031036										•
Bolts EAA0363G30A							•	•	•	•
Bolts EAA0363G40A							•	•	•	•
Light-truck kit 4030486								•	•	
Light-truck kit 4031033										•

• Can be used

\* Is part of standard equipment

## AT A GLANCE - Car Tyre Changers

Accessory Ref. N°	Machine									
	monty 1270 smart	monty 3300-20 smart / plus	monty 3300-22 smartSpeed / plus	monty 3300-24 smartSpeed / plus	monty 3300 racing smartSpeed / plus	monty 3550 / GP / plus	monty 8600 Series	monty 8700b / g smartSpeed	monty 8800b / s / g / p smartSpeed	monty quadriga 1 / GP
Reverse mounted wheel kit 4031245							•	•	•	
Reverse mounted wheel kit 4031040										•
Bolts EAA0364G48A							•	•	•	•
Bolts EAA0440G50A							•	•	•	•
Bolts EAA0384G83A							•	•	•	•
BMW clamping kit EAA0392G80A							•	•	•	•
MB clamping kit EAK0330G20A							•	•	•	
Cone kit 64 mm EAK0317G75A							•	*	*	
Cone kit 75 mm EAK0317G76A							•	*	*	
Cone kit 126 mm EAK0317G77A							•	*	*	
Cone kit 145 mm EAK0317G78A							•	*	*	
Cone kit 42-85mm EAK0317G32A							•	•	•	
Cone kit 42-85mm EAK0317G84A										•
Special cone EAM0091G24A										•
Plastic protectors 85mm EAK0317G33A										•
Plastic protectors 120mm EAK0317G73A										•
Plastic protectors 145mm EAK0317G74A										•
<b>Special Accessories</b>										
Toolbox EAA0481G79A								•	•	

• Can be used

\* Is part of standard equipment

## AT A GLANCE - Car Tyre Changers

Accessory Ref. N°	Machine	monty 1270 smart	monty 3300-20 smart / plus	monty 3300-22 smartSpeed / plus	monty 3300-24 smartSpeed / plus	monty 3300 racing smartSpeed / plus	monty 3550 / GP / plus	monty 8600 Series	monty 8700b / g smartSpeed	monty 8800b / s / g / p smartSpeed	monty quadriga 1 / GP
<b>Pneumatic Mounting Tools &amp; Accessories</b>											
easymont pro 6027702 / 6027703		•	•/*	•/*	•/*	•/*	*				
Plus accessories for easymont pro EAK0329G93A		•	•/*	•/*	•/*	•/*	*				
Extension for pneumatic bead assist 4026913			•	•	•	•	•/-				
Rod with tapered roll 35 mm 4029326			•/*	•/*	•/*	•/*	*				
Adjustable bead breaker disc 4029261			•	•	•	•	•/-				
Tractor kit EAA0393G08A			•	•/*	•	•	•		*	*	
<b>Accessories for Pneumatic Bead Assist</b>											
Tractor kit EAA0393G08A			•	•/*	•	•	•		*	*	
<b>Wheel Lifts</b>											
CW1015 EAK0279G89A			•	•	•						
CW1025 EAK0279G86A						•					
CW1035 EAK0279G87A							•				
Wheel lift EAA0377G29A								•/*	• **	•/* **	

• Can be used

\* Is part of standard equipment

\*\* monty 8700b and monty 8800s smartSpeed are available w/ and w/o wheel lift

## AT A GLANCE - TRUCK Tyre Changers

Accessory Ref. N°	Machine						
	monty 3650	monty 3850	monty 4250	monty 4250R	monty 4400	monty 4400R	monty 5800B/BAWL
Adaptor for rim centre bore dia. 202 mm 4023775	•						
Adaptor for rim centre bore dia. 176 mm 23506	•						
Adaptor for rim centre bore dia. 135-167 mm 4021247	•						
Star flange for rim centre bore dia. 164 mm 4020798	•						
Bead pushing lever 4002354			*	*	*	*	*
Clamp for steel rims 4009472	*	*	*	*	*	*	*
Clamp for alloy rims 4021852	•	•	•	•	•	•	•
Kit for split-ring rims 4024501	•						
OTR clamp for split-ring rims 4007611	•	•	•	•	•	•	•
Jaw protection kit EAK0315G66A		*	*	*			
Kit of alloy rim protectors EAK0315G67A		*	*	*			
Kit of plastic spacers EAK0315G68A		*	*	*			
Adaptors 280 mm 4008264					•	•	
Adaptors 220-280 mm 4008257					•	•	
Adaptors 4030013							•
Mounting roll 40022287		•		•	•		
Mounting roll 4023741			•				
Mounting roll EAA0373G89A					•	•	•
Clamping range extension 4024715			•	•			
Clamping range extension 4019161					•	•	
Clamping range extension 4028955					•	•	
Wing nut 46x6 4021053	*						
Spacer for wing nut 4020596	*						

• Can be used

\* Comes standard with the machine



ZUBEHÖR FÜR DUOLIFT® 2500 / 3000 / 3200 / 3500 / 5000 / 5500

**VERANKERUNGSBOLZEN FÜR DUOLIFT® GTE 2500** **H6490547**

► **BESCHREIBUNG**  
Bestehend aus Schwerlastankern HSL-3-G M12/100 + HSL-3-G M12/50 (1 Satz = 4 + 2 Stück)

► **KOMPATIBILITÄT** **€ 114.00**  
duolift® 2500

ZUBEHÖR FÜR DUOLIFT® 2500 / 3000 / 3200 / 3500 / 5000 / 5500

**SPEZIAL-AUFNAHMETELLER** **H6492077**

► **BESCHREIBUNG**  
Für Volvo und Mercedes-Benz (= 4 Stück)



► **KOMPATIBILITÄT** **€ 965.00**  
duolift® 3000, 3200 und 3500 / 4500

ZUBEHÖR FÜR DUOLIFT® 2500 / 3000 / 3200 / 3500 / 5000 / 5500

**AUFNAHMEADAPTER FÜR OPEL INSIGNIA** **4026864**



► **BESCHREIBUNG**  
Für duolift® GT/GTE 2500 und MTF 3000 / 3000-2 / 3500 / 4500 (= 1 Stück).  
Für duolift® MTE 2500 nur in Verbindung mit Adapter H6490763

► **KOMPATIBILITÄT** **€ 357.00**  
duolift® GT/GTE 2500 und MTF 3000 / 3000-2 / 3500 / 4500

ZUBEHÖR FÜR DUOLIFT® 2500 / 3000 / 3200 / 3500 / 5000 / 5500

**AUFSTECKTELLER** **H6462859**

► **BESCHREIBUNG**  
Für Aufnahmen von 120 mm Ø (1 Satz = 4 Stück)



► **KOMPATIBILITÄT** **€ 463.00**  
duolift® 2500 / 3000 / 3200 / 3500 / 4500 / 5000 / 5500

ZUBEHÖR FÜR DUOLIFT® 2500 / 3000 / 3200 / 3500 / 5000 / 5500

**AUFNAHMEADAPTER FÜR MB-GELÄNDEWAGEN (BM 463)** **H6490373**




► **BESCHREIBUNG**  
Passend für die Aufnahmen, Best.-Nr. H6464299 (1 Satz = 4 Stück)

► **KOMPATIBILITÄT** **€ 450.00**  
duolift® 2500 / 3000 / 3200 / 3500 / 4500 / 5000 / 5500

ZUBEHÖR FÜR DUOLIFT® 2500 / 3000 / 3200 / 3500 / 5000 / 5500

**AUFNAHMEN FÜR TRANSPORTER UND LLKW** **H6464297**

► **BESCHREIBUNG**  
Höhenverstellbar (1 Satz = 4 Stück)



► **KOMPATIBILITÄT** **€ 1125.00**  
duolift® 2500 / 3000 / 3200 / 3500 / 4500

ZUBEHÖR FÜR DUOLIFT® 2500 / 3000 / 3200 / 3500 / 5000 / 5500

**ZUBEHÖR FÜR AUFNAHME H6464 299** **H6490091**



► **BESCHREIBUNG**  
MB-Geländewagen und Transportern MB-100  
1 Satz Schnallenschlossgurte 500 mm lang, zum Festzurren der aufgenommen

► **KOMPATIBILITÄT** **€ 177.00**

ZUBEHÖR FÜR DUOLIFT® 2500 / 3000 / 3200 / 3500 / 5000 / 5500

**AUFNAHMEKLÖTZE FÜR TESLA (SET OF 4)** **EAK0339V13A**



► **BESCHREIBUNG**  
kann an 2-Säulen-Hebebühnen, die bereits in der Werkstatt stehen, nachgerüstet werden

► **KOMPATIBILITÄT** **€ 295.00**  
duolift® MTF 3000 und HL 3500 / 4500

ZUBEHÖR FÜR DUOLIFT® 2500 / 3000 / 3200 / 3500 / 5000 / 5500

**SICHERHEITS-EINSTECKAUFNAHMEN**

**H6490301**

► **BESCHREIBUNG**

Mit einstellbarer Haltestange für MB-Personenwagen (= 1 Satz)

► **KOMPATIBILITÄT**

► **€ 1525.00**

ZUBEHÖR FÜR DUOLIFT® 2500 / 3000 / 3200 / 3500 / 5000 / 5500

**ENERGIESTATION**

**EAK0339V10A**

► **BESCHREIBUNG**

Druckluftanschluss, 230 V 1ph, Halter für Schlagschrauber

► **KOMPATIBILITÄT**

duolift® MTF 3000 / 3000-E / 3500 / 4500 / 5000 / 5500

► **€ 129.00**



ZUBEHÖR FÜR DUOLIFT® 2500 / 3000 / 3200 / 3500 / 5000 / 5500

**WERKZEUGABLAGE**

**H6492007**

► **BESCHREIBUNG**

1 Satz = 4 Stück



► **KOMPATIBILITÄT**

duolift® BT 2500, GTE 2500, BTE 3200, MSE 5000, MSE 5500

► **€ 127.00**

ZUBEHÖR FÜR DUOLIFT® 2500 / 3000 / 3200 / 3500 / 5000 / 5500

**WERKZEUGABLAGE**

**H6491099**

► **BESCHREIBUNG**

1 Satz = 2 Stück



► **KOMPATIBILITÄT**

duolift® MTF 3000

► **€ 148.00**

ZUBEHÖR FÜR DUOLIFT® 2500 / 3000 / 3200 / 3500 / 5000 / 5500

**ZUBEHÖRSATZ**

**H6492006**

► **BESCHREIBUNG**

Energystation mit 1 x 230 V Wechselstrom, 1 x Druckluftanschluss, Werkzeugablagen und Halter für Schlagschrauber



► **KOMPATIBILITÄT**

duolift® BT 2500, GTE 2500, BTE 3200, MSE 5000, MSE 5500

► **€ 553.00**

ZUBEHÖR FÜR DUOLIFT® 2500 / 3000 / 3200 / 3500 / 5000 / 5500

**ZUBEHÖRSATZ**

**H6491098**

► **BESCHREIBUNG**

Energystation mit 1 x 230 V Wechselstrom, 1 x Druckluftanschluss, Werkzeugablagen und Halter für Schlagschrauber



► **KOMPATIBILITÄT**

duolift® Serie MTF 3000

► **€ 581.00**

ZUBEHÖR FÜR DUOLIFT® 2500 / 3000 / 3200 / 3500 / 5000 / 5500

**STÜTZRAHMEN (GRUNDRAHMEN)**

**H6490864**

► **BESCHREIBUNG**

Für den Einsatz auf ungünstigen Bodenverhältnissen



► **KOMPATIBILITÄT**

duolift® Serie MTF 3000

► **€ 995.00**

ZUBEHÖR FÜR DUOLIFT® 2500 / 3000 / 3200 / 3500 / 5000 / 5500

**STÜTZRAHMEN**

**H6492126**

► **BESCHREIBUNG**

Für den Einsatz auf ungünstigen Bodenverhältnissen



► **KOMPATIBILITÄT**

duolift® MSE 5000, MSE 5500

► **€ 2570.00**

ZUBEHÖR FÜR DUOLIFT® 2500 / 3000 / 3200 / 3500 / 5000 / 5500

**KURZE TRAGARME FÜR STAPLER (200 MM)**

**H6490871**



► **BESCHREIBUNG**

Unterschwenkhöhe nur 55 mm;  
1 Satz = 4 Stück inklusive 4  
Gabelstapleraufnahmen H6469123

► **KOMPATIBILITÄT**

duolift® MSE 5000, MSE 5500

► **€ 3416.00**

ZUBEHÖR FÜR DUOLIFT® 2500 / 3000 / 3200 / 3500 / 5000 / 5500

**AUFNAHMEADAPTER FÜR SPRINTER**

**34772**



► **BESCHREIBUNG**

Für MB Sprinter / VW Crafter mit langem  
Radstand,  
Verstellbereich 140-265 mm  
1 Satz = 2 Stück

► **KOMPATIBILITÄT**

duolift® MSE 5000, MSE 5500

► **€ 653.00**

ZUBEHÖR FÜR DUOLIFT® 2500 / 3000 / 3200 / 3500 / 5000 / 5500

**ZUBEHÖRSATZ FÜR VW LT2**

**H6490808**



► **BESCHREIBUNG**

Bestehend aus:  
2 x Aufnahme hoch: 170-250 mm  
2 x Aufnahme mittel: 120-250 mm  
2 x Aufnahme kurz: 80-170 mm  
2 x Aufstecksteller mit Prisma (hinten an  
Wagenheberaufnahme)  
2 x Reduzierhülse für Aufnahme hoch  
2 x Sicherheitsspanngurt

► **KOMPATIBILITÄT**

duolift® MSE 5000, MSE 5500

► **€ 2132.00**

ZUBEHÖR FÜR DUOLIFT® 2500 / 3000 / 3200 / 3500 / 5000 / 5500

**REDUZIERHÜLSE VON Ø 55 AUF Ø 45**

**H6490902**



► **BESCHREIBUNG**

Zur Verwendung alter Zubehörteile von duolift®  
GS 5.0 auf duolift® MSE 5000 (1 Satz = 4  
Stück)

► **KOMPATIBILITÄT**

duolift® MSE 5000, MSE 5500

► **€ 185.00**

ZUBEHÖR FÜR DUOLIFT® 2500 / 3000 / 3200 / 3500 / 5000 / 5500

**AUFNAHMEADAPTERSATZ**

**36208**

► **BESCHREIBUNG**

U-förmige Aufnahmeadapter, Satz = 4 Stück,

► **KOMPATIBILITÄT**

duolift® MSE 5000, MSE 5500

► **€ 451.00**

ZUBEHÖR FÜR DUOLIFT® 2500 / 3000 / 3200 / 3500 / 5000 / 5500

**ZUBEHÖRSATZ FÜR MB SPRINTER**

**H6492029**



► **BESCHREIBUNG**

2 x Aufnahme hoch: 170-250 mm mit  
quadratischer Aufnahmefläche  
2 x Aufnahme mittel: 120-250 mm  
2 x Aufnahme kurz: 85-170 mm  
2 x Reduzierhülse

► **KOMPATIBILITÄT**

duolift® MSE 5000, MSE 5500

► **€ 1544.00**

ZUBEHÖR FÜR DUOLIFT® 2500 / 3000 / 3200 / 3500 / 5000 / 5500

**ZUBEHÖRSATZ FÜR TRANSPORTER UND LLKW**

**H6490860**



► **BESCHREIBUNG**

Höhenverstellbar 139 – 289 mm  
(1 Satz = 4 Stück)

► **KOMPATIBILITÄT**

duolift® MSE 5000, MSE 5500

► **€ 1090.00**

ZUBEHÖR FÜR DUOLIFT® 2500 / 3000 / 3200 / 3500 / 5000 / 5500

**AUFSTECKTELLER FÜR TRANSPORTER MB-100**

**H6490514**



► **BESCHREIBUNG**

155 – 240 mm  
(1 Satz = 4 Stück)

► **KOMPATIBILITÄT**

duolift® MSE 5000, MSE 5500

► **€ 517.00**

ZUBEHÖR FÜR DUOLIFT® 2500 / 3000 / 3200 / 3500 / 5000 / 5500

**RADGREIFER ZUM ANHEBEN AN DEN RÄDERN**

**H6470432**



► **BESCHREIBUNG**

"(1 Satz = 4 Stück)  
Mindestfelgendurchmesser 13",  
Reifenaußendurchmesser max. 900 mm  
Leichtes Montieren und Verfahren durch zusätzliche  
Rollelemente an der Unterseite  
Geeignet für Transporter mit langem Radstand bis  
4.400 mm"

► **KOMPATIBILITÄT**

duolift® MSE 5000, MSE 5500

► **€ 5334.00**

ZUBEHÖR FÜR DUOLIFT® 2500 / 3000 / 3200 / 3500 / 5000 / 5500

**VERANKERUNGSBOLZEN FÜR DUOLIFT® GTE 2500**

**H6490547**

► **BESCHREIBUNG**

Bestehend aus Schwerlastankern HSL-  
3-G M12/100 + HSL-3-G M12/50  
(1 Satz = 4 + 2 Stück)

► **KOMPATIBILITÄT**

duolift® 2500

► **€ 114.00**

SPEZIALZUBEHÖR FÜR DUOLIFT® . HL 3500 / 4500

**BEDIENEINHEIT FÜR SEKUNDÄRSÄULE**

**EAK0339V02A**



► **BESCHREIBUNG**

Zur Befestigung an der Sekundärsäule bei  
duolift® HL 3500 / 4500

► **KOMPATIBILITÄT**

duolift® HL 3500 / 4500

► **€ 618.00**

ZUBEHÖR FÜR DUOLIFT® 2500 / 3000 / 3200 / 3500 / 5000 / 5500

**AUFNAHMEKLÖTZE FÜR TESLA (SET OF 4)**

**EAK0339V13A**



► **BESCHREIBUNG**

kann an 2-Säulen-Hebebühnen, die bereits in  
der Werkstatt stehen, nachgerüstet werden

► **KOMPATIBILITÄT**

duolift® MTF 3000 und HL 3500  
/ 4500

► **€ 295.00**

ZUBEHÖR FÜR DUOLIFT® 2500 / 3000 / 3200 / 3500 / 5000 / 5500

**SCHWERLASTANKER FÜR DUOLIFT® MSE 5500**

**H6492124**

► **BESCHREIBUNG**

HIT-HY 200 + HIT-V (5.8) M20  
1 Satz (10)

► **KOMPATIBILITÄT**

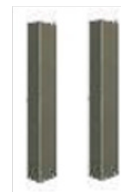
duolift® MSE 5500

► **€ 405.00**

SPEZIALZUBEHÖR FÜR DUOLIFT® . HL 3500 / 4500

**SÄULENVERLÄNGERUN-GEN**

**EAK0339V01A**



► **BESCHREIBUNG**

einschließlich Schlauchverlängerung

► **KOMPATIBILITÄT**

Lieferumfang bei (serienmäßig)  
duolift® HL 3500 TALL (Option bei  
duolift HL 3500 STD)

► **€ 549.00**

SPEZIALZUBEHÖR FÜR DUOLIFT® . HL 3500 / 4500

**HALTER FÜR AUFNAHMEADAPTER**

**EAK0339V05A**



► **BESCHREIBUNG**

Satz= 2 Stück bei duolift® HL 3500 / 4500

► **KOMPATIBILITÄT**

duolift® HL 3500 / 4500

► **€ 132.00**

SPEZIALZUBEHÖR FÜR DUOLIFT® . HL 3500 / 4500

**ABLAGE FÜR RADMUTTERN ETC.**

**EAK0431V16A**



► **BESCHREIBUNG**

Wird mit Magnet an den Hubarmen befestigt

► **KOMPATIBILITÄT**

duolift® MTF 3000 and HL 3500  
/ 4500

► **€ 71.00**

**SPEZIALZUBEHÖR FÜR DUOLIFT® . HL 3500 / 4500**

**AUFNAHMEVERLÄNGERUNGEN**

**EAK0339V04A**



► **BESCHREIBUNG**  
75 mm

► **KOMPATIBILITÄT**

duolift® MTF 3000 und HL 3500 / 4500

► **€ 200.00**

**SPEZIALZUBEHÖR FÜR DUOLIFT® . HL 3500 / 4500**

**AUFNAHMEVERLÄNGERUNGEN**

**EAK0339V09A**



► **BESCHREIBUNG**  
150 mm

► **KOMPATIBILITÄT**

duolift® MTF 3000 und HL 3500 / 4500

► **€ 256.00**

**SPEZIALZUBEHÖR FÜR DUOLIFT® . HL 3500 / 4500**

**HYDRAULIKSCHLÄUCHE**

**EAK0339V15A**

► **BESCHREIBUNG**  
1 Satz = 4 Stück

► **KOMPATIBILITÄT**

HL/JLT 3500 STANDARD

► **€ 164.00**

**SPEZIALZUBEHÖR FÜR DUOLIFT® . HL 3500 / 4500**

**HYDRAULIKSCHLÄUCHE**

**EAK0339V16A**

► **BESCHREIBUNG**  
1 Satz = 4 Stück

► **KOMPATIBILITÄT**

HL/JLT 3500 TALL

► **€ 186.00**

**SPEZIALZUBEHÖR FÜR DUOLIFT® . HL 3500 / 4500**

**HYDRAULIKSCHLÄUCHE**

**EAK0357V08A**

► **BESCHREIBUNG**  
1 Satz = 4 Stück

► **KOMPATIBILITÄT**

HL/JLT 4500 STANDARD

► **€ 207.00**

**SPEZIALZUBEHÖR FÜR DUOLIFT® . HL 3500 / 4500**

**HYDRAULIKSCHLÄUCHE**

**EAK0357V09A**

► **BESCHREIBUNG**  
1 Satz = 4 Stück

► **KOMPATIBILITÄT**

HL/JLT 4500 TALL

► **€ 218.00**

**SPEZIALZUBEHÖR FÜR DUOLIFT® . HL 3500 / 4500**

**ANKERBOLZEN FÜR DUOLIFT® HL 3500**

**EAK0339V03A**

► **BESCHREIBUNG**  
Besteht aus hochbelastbaren Ankerbolzen  
1-08489A HILTI HSA M16/182  
1 Satz (14)

► **KOMPATIBILITÄT**

duolift® HL 3500

► **€ 275.00**

**SPEZIALZUBEHÖR FÜR DUOLIFT® . HL 3500 / 4500**

**ANKERBOLZEN FÜR DUOLIFT® HL 3500**

**EAK0339V03A**

► **BESCHREIBUNG**  
Besteht aus hochbelastbaren Ankerbolzen  
1-08489A HILTI HSA M16/182  
1 Satz (14)

► **KOMPATIBILITÄT**

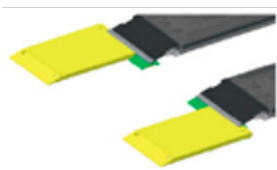
duolift® HL 3500

► **€ 275.00**

## ZUBEHÖR FÜR . DOPPELSCHERENBÜHNEN

### ÜBERFAHRRAMPENKIT

EAK0344T05A



#### BESCHREIBUNG

Inkl. Überfahrampen für tiefergelegte Fahrzeuge Höhe 4

#### KOMPATIBILITÄT

variolift® 3500

► € 1236.00

## ZUBEHÖR FÜR . DOPPELSCHERENBÜHNEN

### KIT FÜR BODENEbenen EINBAU

EAK0344T08A



#### BESCHREIBUNG

Kit für bodenebenen Einbau

#### KOMPATIBILITÄT

variolift® 3500

► € 645.00

## ZUBEHÖR FÜR . DOPPELSCHERENBÜHNEN

### AUFNAHMEKLÖTZE STAPELBAR

EAK0344T03A



#### BESCHREIBUNG

Aufnahmeklötze 44 mm (Satz = 4 Stück)

#### KOMPATIBILITÄT

variolift® 3500

► € 87.00

## ZUBEHÖR FÜR . QUATTROLIFT® 4000 WA

### ACHSHEBER

EELS727A



#### BESCHREIBUNG

- Tragfähigkeit 3000 kg
- Max Hub 450 mm
- Robuste und kompakte Scherenausführung
- Verstellbare Breite der Tragrollen zur Anpassung an unterschiedliche lichte Weiten zwischen Fahrbahnen
- Verlängerung für Aufnahmeteller für verschiedene Radstände
- Mechanische Sicherheitsarretierung, manuell entriegelbar
- Kugelgelagerte Stahlrollen für leichtgängiges Verschieben
- Pneumatikbetrieb

#### KOMPATIBILITÄT

quattrolift® 4000

► € 2895.00

## ZUBEHÖR FÜR . QUATTROLIFT® 4000 WA

### BAUSATZ ÜBERFAHRRAMPEN FÜR FLÄCHENBÜNDIGEN EINBAU

EAK0361V48A



#### BESCHREIBUNG

Bausatz Überfahrampen für flächenbündigen Einbau  
- Enthält 2 Stk.  
Für eine Drive-Through-Anwendung werden 2 Kits benötigt

#### KOMPATIBILITÄT

quattrolift® 4000

► € 522.00

## ZUBEHÖR FÜR . QUATTROLIFT® 4000 WA

### SATZ PLATTENSPIELERABDECKUNGEN

EAK0361V52A

#### BESCHREIBUNG

- Satz Plattenspielerabdeckungen
- Kit mit 2 Stück für quattrolift® 4000 WA

#### KOMPATIBILITÄT

quattrolift® 4000

► € 229.00

## HEBEBÜHNE

### UPPLADNINGSBAR BELYSNING

EAK0361V64A



#### BESCHREIBUNG

USB-batteriladdning  
Integrerad rörelsesensor  
Dubbla starka magneter  
Design med 360° rotation

#### KOMPATIBILITÄT

Alle Hebebühne

► € 146.00



## AT A GLANCE - Accessories for duolift®

Accessory Ref. N°	Machine	duolift GTE 2500	duolift MTF 3000 / 3000 MB	duolift MTF 3000-E	duolift BTE 3200 / 3200 MB	duolift HL 3500 STD / TALL	duolift HL 4500 STD / TALL	duolift MSE 5500 duolift MSE 5000 / 5000 MB
Special pick-up pads Volvo / MB H6492077			•	•	•	•	•	
Pick-up pad Opel Insignia 4026864			•	•	•	•	•	
Pick-up pads f. MB jeep/van H6464299		•			•			•
Add-on pads 120 mm Ø H6462859		•	•	•	•	•	•	•
Add-on pad MB-100 H6490514								•
Accessory for MB jeep/van H6490091		•			•			•
Accessory kit for vans / LT H6464297		•	•	•	•	•	•	•
Adaptor set 36208								•
Adaptor set for MB Sprinter 34772								•
Accessory kit for MB Sprinter H6492029								•
Accessory kit for VW LT2 H6490808								•
Accessory kit for vans / LT H6490860								•
Short arms / fork-lift truck H6490871								•
Safety plug-in adaptor H6490301		•			•			•
Safety means f. MB A class H1951510		•			•			•
Energy station EAK0339V10A			•/*	•/*		•	•	•/*
Tool trays H6492007		•			•/*			•/*
Tool trays H6491099			•/*	•				
Accessory kit: energy station + tool trays H6492006		•			•			•
Accessory kit: energy station + tool trays H6491098			•	•				
Supporting frame H6490864			•	•				

• Can be used

\* Is part of standard equipment

## AT A GLANCE - Accessories for duolift®

Accessory Ref. N°	Machine	duolift GTE 2500	duolift MTF 3000 / 3000 MB	duolift MTF 3000-E	duolift BTE 3200 / 3200 MB	duolift HL 3500 STD / TALL	duolift HL 4500 STD / TALL	duolift MSE 5500 duolift MSE 5000 / 5000 MB
Supporting frame H6492126								•
Reducing sleeve Ø 55 > 45 H6490902								•
Wheel grips H6470432								•
Column extension kit EAK0339V01A						•/*		
Control box kit for secondary column EAK0339V02A						•	•	
Holder for pick-up pad adaptors EAM0119V48A						•	•	
Storage for wheel nuts etc EAA0431V16A			•			•	•	
Pick-up pad extensions 75 mm EAK0339V04A			•			•	•	
Pick-up pad extensions 150 mm EAK0339V09A			•			•	•	
Tesla pickup pads EAK0339V13A		•	•			•		

• Can be used

\* Is part of standard equipment

**ZUBEHÖR FÜR H4PRO****KÜHLFLÜSSIGKEIT LRA5 - 5 L****8-02315A****▶ BESCHREIBUNG**

Kühlflüssigkeit LRA5 - 5 l

**▶ KOMPATIBILITÄT**

H4PRO

**▶ € 120.00****ZUBEHÖR FÜR H4PRO****INDUKTIONSKOPF GERADE****EAK0375G90A****▶ BESCHREIBUNG**

Induktionskopf gerade

**▶ KOMPATIBILITÄT**

H4PRO

**▶ € 448.00****ZUBEHÖR FÜR H4PRO****REPAIR KIT ANGLED INDUCTION HEAD****EAK0390G09A****▶ BESCHREIBUNG**

REPAIR KIT ANGLED INDUCTION HEAD

**▶ KOMPATIBILITÄT**

H4PRO

**▶ € 94.00****ZUBEHÖR FÜR H4PRO****INDUKTIONSKOPF ABGEWINKELT****EAK0375G89A****▶ BESCHREIBUNG**

Induktionskopf abgewinkelt

**▶ KOMPATIBILITÄT**

H4PRO

**▶ € 416.00****ZUBEHÖR FÜR H4PRO****BASIC TROLLEY FOR H4PRO****EAK0390G08A****▶ BESCHREIBUNG**

BASIC TROLLEY FOR H4PRO

**▶ KOMPATIBILITÄT**

H4PRO

**▶ € 515.00****ZUBEHÖR FÜR H4PRO****REPAIR KIT STRAIGHT INDUCTION HEAD****EAK0390G10A****▶ BESCHREIBUNG**

REPAIR KIT STRAIGHT INDUCTION HEAD

**▶ KOMPATIBILITÄT**

H4PRO

**▶ € 94.00**



**HOFMANN** 

[WWW.HOFMANN-EQUIPMENT.COM](http://WWW.HOFMANN-EQUIPMENT.COM)

SSHMAC2024A