

# *quattrolift®* 4000



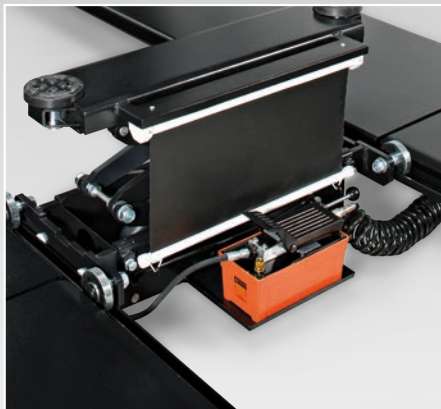
**VIER-SÄULEN-ACHSMESSHEBEBÜHNE**

**ENGINEERING UNLEASHED™**



## STEUERUNGSEINHEIT

Die kompakte Steuerungseinheit enthält und schützt die wichtigsten elektrischen Komponenten, die Hydraulik und die Steuerelemente zur hydraulischen Gleichlaufsteuerung. Sie wurde für eine optimale, benutzerfreundliche Bedienung entwickelt und verfügt über eine Not-Aus-Taste sowie eine Komfort-Senkfunktion, die das automatische Lösen des Hubwagens von der Sicherheitsklinke unterstützt, während sich die Hebebühne senkt.



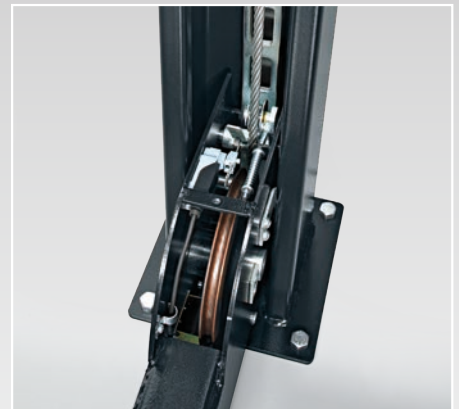
## OPTIONALER JACK

Mit seiner Tragfähigkeit von 3000 kg steigert der Jack die Vielseitigkeit der Hebebühne und ermöglicht, dass weitere Arbeiten wie etwa der Bremsenservice problemlos durchgeführt werden können.



## OPTIONALE DREHTELLER

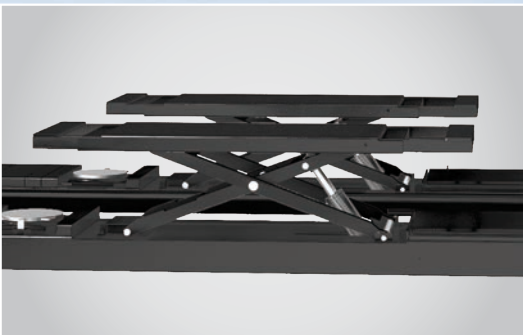
Die Drehteller sind perfekt in die Fahrbahnen integriert. Sie können in drei verschiedenen Positionen angeordnet werden und eignen sich somit für eine Vielzahl von Radständen.



## SICHERHEITSSYSTEM

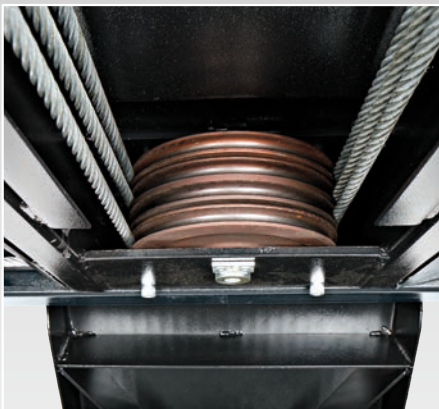
Die Hebebühne ist mit Sicherheitsklinken ausgestattet, die jeweils in einem Abstand von 10 cm angebracht sind. Dadurch werden die Fahrbahnen in einer sicher arretierten Position gehalten, speziell für die Achsvermessung vorgesehen.





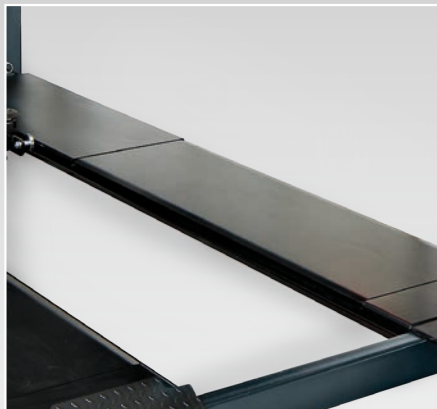
## INTEGRIERTER RADFREIHEBER

Der integrierte Radfreiheber des **quattrolift 4000 WA WFL** verfügt über eine Plattformlänge von 1.500mm, diese kann um 200mm und 300mm verlängert werden. Ideal für Reifenserviceaufgaben, es rationalisiert den Betrieb und ermöglicht es Technikern, Wartungsarbeiten ohne zusätzliche Ausrüstung durchzuführen.



## KABELSYSTEM

Robuste Messing-Riemenscheiben sind von wesentlicher Bedeutung, um die Lebensdauer der Hebebühne zu verlängern.



## HINTERE SCHIEBEPLATTEN

Die integrierten hinteren Schiebeplatten stellen sicher, dass eine umfassende Vier-Rad-Achsvermessung bei allen Fahrzeugen mit einem Radstand von 193 cm bis 415 cm durchgeführt werden kann. Jede Schiebeplatte ist in drei Abschnitte aufgeteilt und mit insgesamt 120 Rollen ausgestattet, was beste Gleiteigenschaften sicherstellt.



## RAMPEN

Die Auffahrampen sind 106 cm lang und erleichtern das Auffahren dank einem Auffahrwinkel von 10 Grad, dabei bleibt die Gesamtlänge der Bühne insgesamt unter 640 Zentimetern.

4000 WA



4000 WA WFL

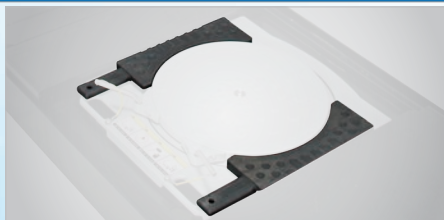


TECHNISCHE DATEN	QUATTROLIFT 4000 WA	QUATTROLIFT 4000 WA WFL
Tragkraft	4000 kg	4000 kg
Hubhöhe Bühne	1830 mm	1850 mm
Auffahrhöhe	180 mm	225 mm
Fahrschienenlänge	5280 mm	5280 mm
Fahrschienenbreite	630 mm	630 mm
Länge der Schiebepplatten	1980 mm	1980 mm
Vordere Aussparung für Drehteller	1040 mm	1040 mm
Max. Gesamtlänge	6350 mm	6370 mm
Vollständige Absenkszeit des Hauptlifts	≤70 sec	≤60 sec
Min. 4-Rad-Achsvermessung	1930 mm	1930 mm
Max. 4-Rad-Achsvermessung	4150 mm	4150 mm
Tragkraft Radfreiheber	-	4000 kg
Hubhöhe Radfreiheber	-	450 mm
Arbeitsdruck	Hauptlift ≥20MPa	Hauptlift ≥18MPa Radfreier Lift ≥21MPa
Elektroanschluss	400V-3PH-50HZ	400V-3PH-50HZ
Motor	2.2 kW	3.0 kW
Hydrauliköl	12L, 46# hydrauliköl	12L, 46# hydrauliköl

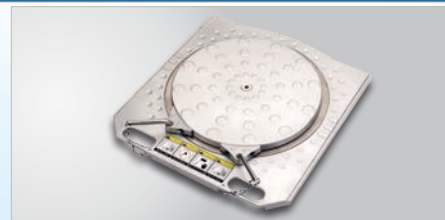
## STANDARDZUBEHÖR



ACHSHEBER FÜR QUATTROLIFT



FÜLLSTÜCKE FÜR PREMIUM-DREHTELLER



PREMIUM-DREHTELLER-KIT

EINEN HÄNDLER FINDEN

ÖSTERREICH  
+43 2641 24524

FRANKREICH  
+33 134 48 58 78

DEUTSCHLAND  
+49 8671 96200 0

ITALIEN  
+39 0522 733 411


Snap-on® Total Shop Solutions bietet dank der spezifischen Lösungen, die sein Portfolio an Premium-Marken bietet, eine breite Palette von Werkstattauflösungen für Werkstätten, Autohäuser und Reifenfachbetriebe. Hofmann® ist eine Marke von TSS und setzt sich für Produktinnovationen und -verbesserungen ein. Daher können sich die in diesem Verkaufsblatt aufgeführten Spezifikationen ohne vorherige Ankündigung ändern. ©2025 Snap-on Incorporated. Hofmann® ist eine in den USA und in anderen Ländern eingetragene Marke von Snap-on Incorporated. Alle Rechte vorbehalten. Alle anderen Marken sind Marken ihrer jeweiligen Inhaber. ssr23065c (EU de) 12/2025



HOFMANN-EQUIPMENT.COM

HOFMANN®