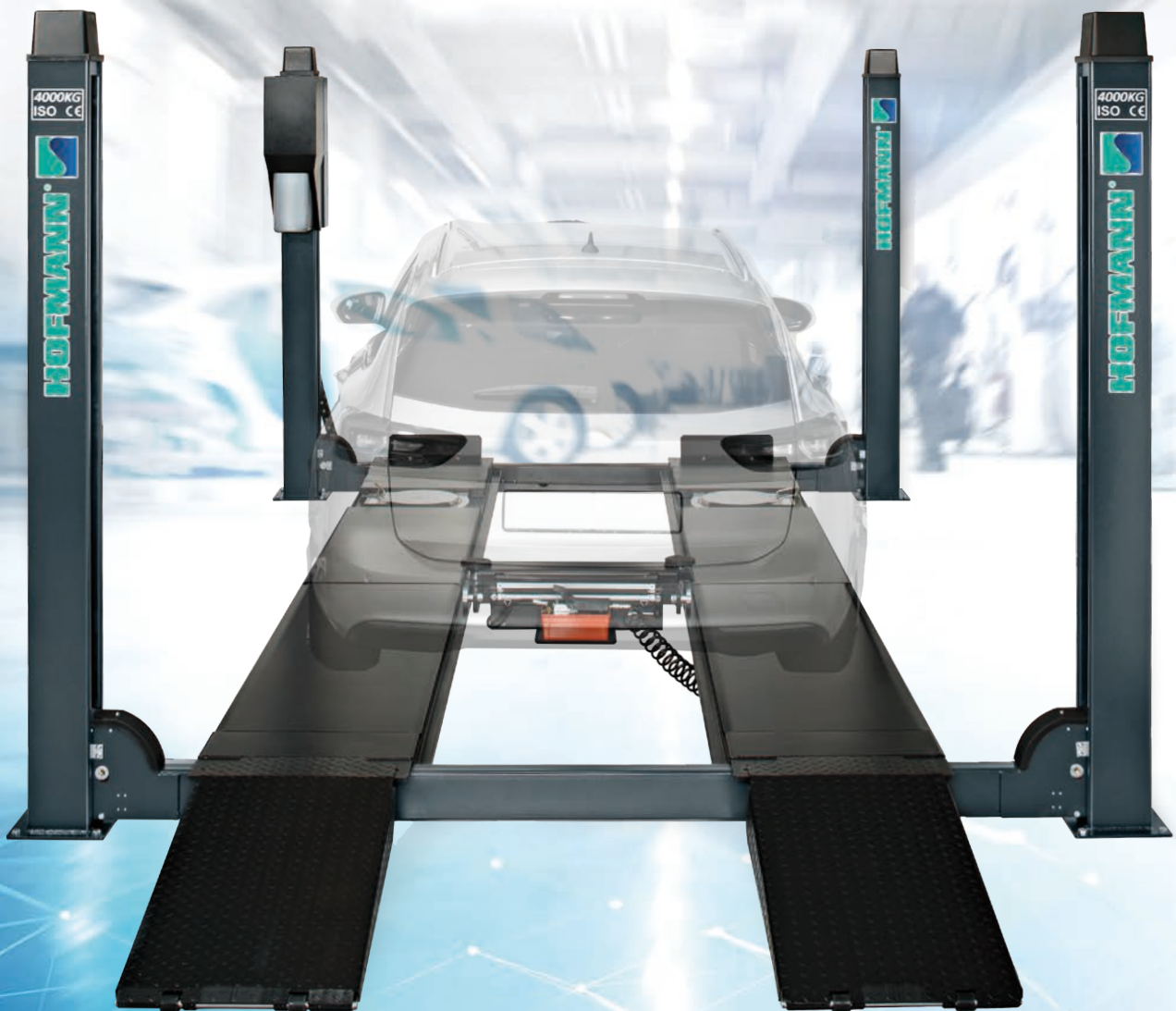


quattrolift® 4000



PONT ÉLÉVATEUR QUATRE COLONNES GÉOMÉTRIE

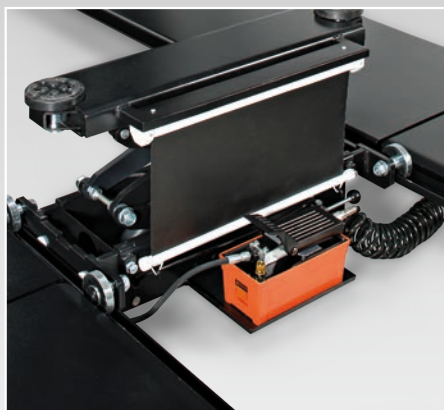
quattrolift® 4000 WA



UNITÉ DE CONTRÔLE

L'unité de commande compacte protège les composants électriques essentiels, le groupe hydraulique et les commandes de synchronisation hydraulique.

Conçu pour un fonctionnement simplifié et convivial, il est doté d'un interrupteur d'urgence et d'un mécanisme de descente en douceur qui facilite la libération automatique du chariot de son verrou de sécurité pendant la descente du pont élévateur.



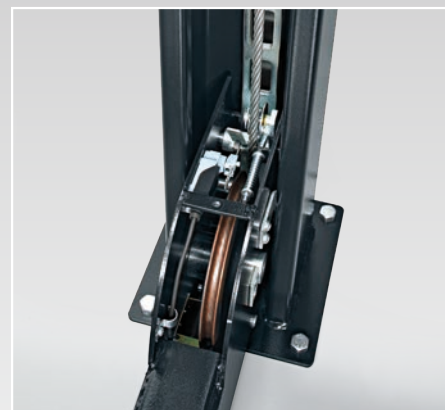
TRAVERSE DE LEVAGE EN OPTION

La traverse de levage augmente la polyvalence en offrant une capacité de levage de 3 000 kg, permettant d'effectuer des travaux supplémentaires tels que l'entretien des freins en toute transparence.



PLATEAUX PIVOTANTS EN OPTION

Intégrés sans effort aux rampes, ces plateaux pivotants en option peuvent être positionnés dans trois positions différentes pour s'adapter à un large éventail d'empattements.



ÉCHELLE DE SÉCURITÉ

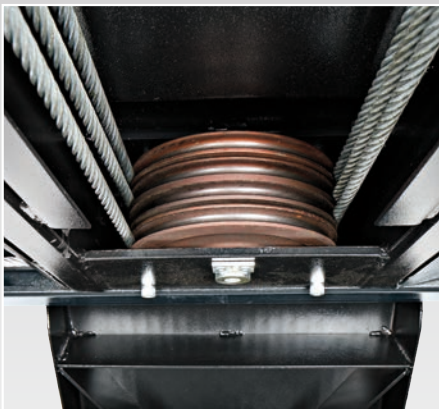
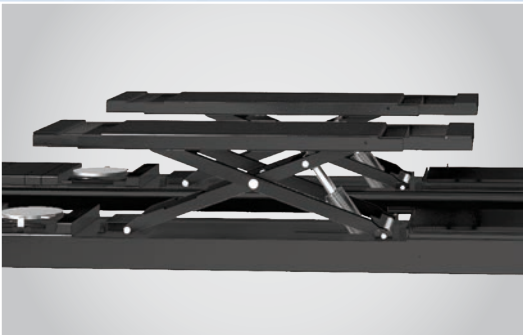
Le pont élévateur est équipé de verrous de sécurité tous les 10 cm, immobilisant les rampes dans une position solidement verrouillée spécifiquement destinée aux procédures d'alignement des roues.



PONT ÉLEVATEUR INTÉGRÉ SANS ROUE

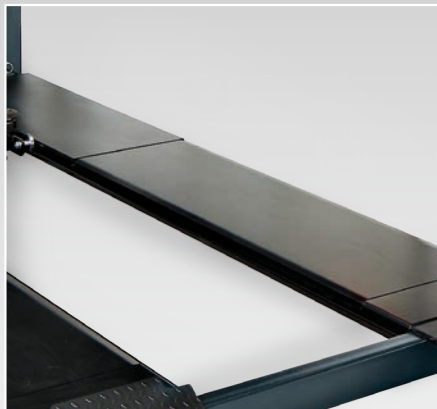
Le pont élévateur intégré sans roue du **quattrolift 4000 WA WFL** dispose d'une plate-forme d'une longueur de 1 500 mm, avec des rallonges optionnelles de 200 mm et 300 mm.

Il est idéal pour les tâches d'entretien des pneus et rationalise les opérations, permettant aux techniciens d'effectuer la maintenance sans équipement supplémentaire.



SYSTÈME DE CÂBLE

Les poulies en laiton robustes jouent un rôle essentiel dans la longévité du pont élévateur.



PLAQUES DE DÉBATTEMENT ARRIÈRE

Les plaques de débâtements arrière intégrées garantissent un alignement complet des quatre roues sur les véhicules dotés d'empattements de 193 à 415 cm. Pour optimiser les performances de glissement, chaque plaque de débâtement est segmentée en trois sections, offrant un nombre impressionnant de 120 rouleaux.



RAMPES

Les rampes s'étendent sur une longueur de 106 centimètres, facilitant un angle d'entrée de 10 degrés, tout en garantissant que la longueur totale de l'ensemble du système de levage reste inférieure à 640 cm.

quattrolift® 4000

LE NEC PLUS ULTRA EN MATIÈRE
DE LEVAGE DE PRÉCISION

4000 WA



4000 WA WFL



SPÉCIFICATIONS TECHNIQUES

QUATTROLIFT 4000 WA

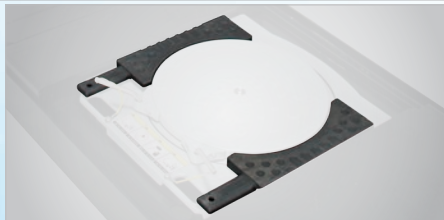
QUATTROLIFT 4000 WA WFL

Capacité nominale de la plate-forme de levage	4000 kg	4000 kg
Pleine hauteur de l'ascenseur principal	1830 mm	1850 mm
Hauteur de passage	180 mm	225 mm
Longueur du chemin de roulement	5280 mm	5280 mm
Largeur du chemin de roulement	630 mm	630 mm
Longueur des plaques de ripage	1980 mm	1980 mm
Emplacement avant pour plateaux tournants	1040 mm	1040 mm
Longueur totale maximale	6350 mm	6370 mm
Temps de montée complet de l'ascenseur principal	≤70 Sec	≤60 Sec
Alignement minimal des 4 roues	1930 mm	1930 mm
Alignement maximal des 4 roues	4150 mm	4150 mm
Capacité nominale de l'élévateur sans roue	-	4000 kg
Hauteur de levage de l'ascenseur sans roue	-	450 mm
Pression de service	Élévateur principal ≥20MPa	Élévateur principal ≥18MPa Élévateur sans roues ≥21MPa
Alimentation électrique	400V-3PH-50HZ	400V-3PH-50HZ
Moteur	2.2kW	3.0 kW
Huile hydraulique	12L, 46# huile hydraulique	12L, 46# huile hydraulique

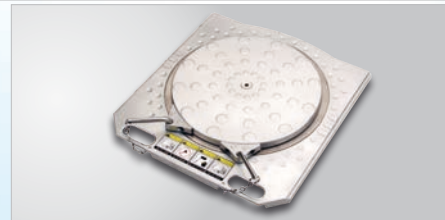
ACCESSOIRES STANDARD



TRAVERSE DE LEVAGE POUR QUATTROLIFT



KIT CALES ROLL BACK POUR PLATEAUX
TOURNANTS HAUT DE GAMME



KIT PLATEAU TOURNANT / CALES
RB HAUT DE GAMME

TROUVER UN DISTRIBUTEUR

AUTRICHE
+43 2641 24524

FRANCE
+33 134 48 58 78

ALLEMAGNE
+49 8671 96200 0

ITALIE
+39 0522 733 411



HOFMANN-EQUIPMENT.COM

HOFMANN®

Total Shop Solutions de Snap-on® propose une gamme complète d'équipements pour ateliers, garages, concessionnaires automobiles et ateliers de pneus, grâce aux solutions spécifiques apportées par son panel de marques premium. Hofmann® est une marque de TSS qui s'investit dans l'innovation et l'amélioration constantes de ses produits. Par conséquent, les spécifications listées dans cette fiche produit peuvent être modifiées sans préavis. ©2025 Snap-on Incorporated. Hofmann® est une marque déposée aux États-Unis et dans d'autres pays par Snap-on Incorporated. Tous droits réservés. Toutes les autres marques sont des marques rattachées à leurs détenteurs respectifs. sslr23066c (EU fr) 12/2025