

# *quattrolift®* 4000



**ELEVADOR DE ALINEACIÓN DE CUATRO COLUMNAS**

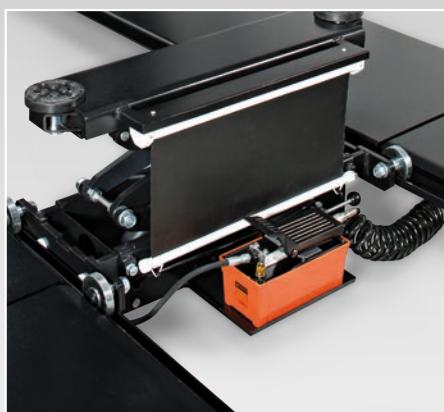
quattrolift® 4000 WA



## UNIDAD DE CONTROL

La unidad de control compacta protege los componentes eléctricos esenciales, el paquete de energía hidráulica y los controles de sincronización hidráulica.

Diseñado para un funcionamiento ágil y fácil de usar, cuenta con un interruptor de emergencia y un cómodo mecanismo de descenso que facilita la liberación automática del carro de su bloqueo de seguridad durante el descenso del ascensor.



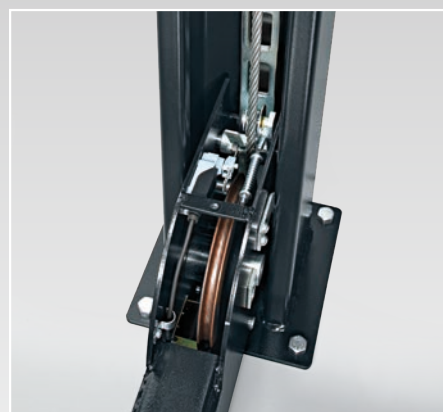
## GATO OPCIONAL

El gato con ruedas aumenta la versatilidad al proporcionar una capacidad de elevación de 3000 kg, lo que permite realizar sin problemas trabajos adicionales, como el servicio de frenos.



## TOCADISCOS OPCIONALES

Incorporados sin esfuerzo a las pistas, estos platos giratorios opcionales se pueden colocar en tres posiciones diferentes para adaptarse a una amplia gama de distancias entre ejes.



## ESCALERA DE SEGURIDAD

El elevador está equipado con bloqueos de seguridad cada 10 cm, que inmovilizan las pistas en una posición bloqueada de forma segura, diseñada específicamente para los procedimientos de alineación de ruedas.

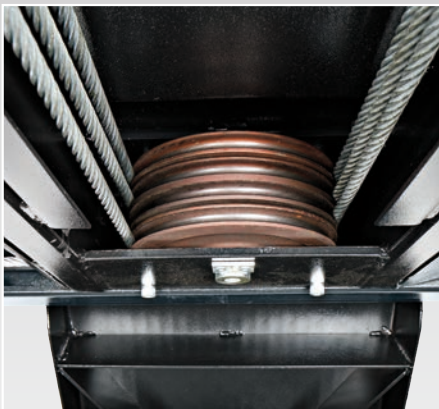
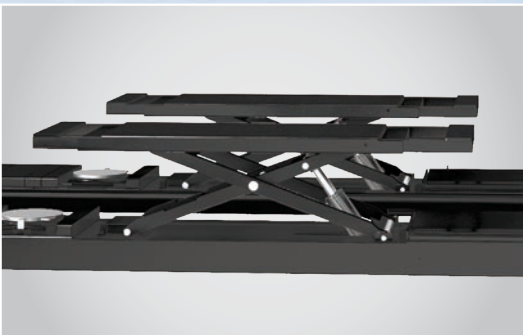




## ELEVADOR SIN RUEDAS INTEGRADO

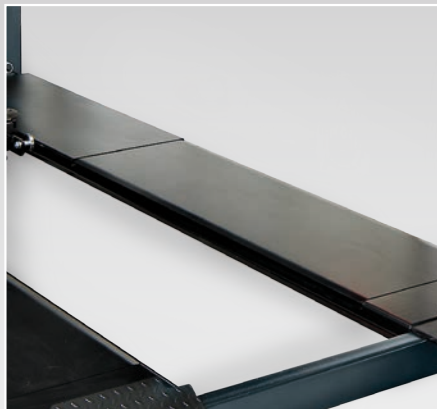
El elevador sin ruedas integrado del **quattrolift 4000 WA WFL** cuenta con una plataforma de 1500 mm de longitud, con extensiones opcionales de 200 mm y 300 mm.

Es ideal para tareas de servicio de neumáticos y agiliza las operaciones, permitiendo a los técnicos realizar el mantenimiento sin necesidad de equipo adicional.



## SISTEMA DE CABLE

Las resistentes poleas de latón desempeñan un papel esencial a la hora de prolongar la vida útil del ascensor.



## PLACAS DESLIZANTES TRASERAS

Las placas deslizantes traseras integradas garantizan una alineación completa de las cuatro ruedas en vehículos con distancias entre ejes de 193 a 415 cm. Para optimizar el rendimiento de deslizamiento, cada placa deslizante está segmentada en tres secciones, lo que ofrece la impresionante cifra de 120 rodillos.



## RAMPAS

Las rampas se extienden hasta una longitud de 106 centímetros, lo que facilita un ángulo de entrada de 10 grados, al tiempo que garantiza que la longitud total de todo el sistema de elevación se mantenga por debajo de los 640 cm.

4000 WA



4000 WA WFL

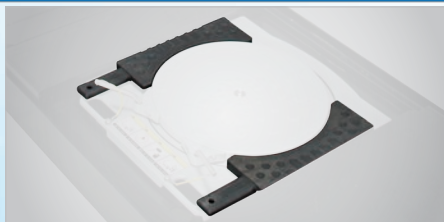
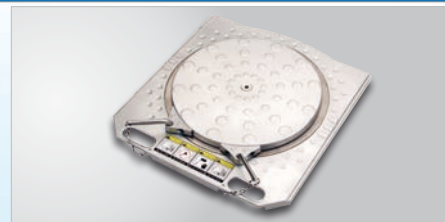


ESPECIFICACIONES TÉCNICAS	QUATTROLIFT 4000 WA	QUATTROLIFT 4000 WA WFL
Capacidad nominal de la plataforma elevadora	4000 kg	4000 kg
Altura de elevación completa del elevador principal	1830 mm	1850 mm
Altura de acceso	180 mm	225 mm
Longitud de las guías	5280 mm	5280 mm
Ancho de las guías	630 mm	630 mm
Longitud de las placas deslizantes	1980 mm	1980 mm
Hueco delantero para plataformas giratorias	1040 mm	1040 mm
Longitud máx. total	6350 mm	6370 mm
Tiempo de subida completo del ascensor principal	≤70 Sec	≤60 Sec
Alineación mín. de 4 ruedas	1930 mm	1930 mm
Alineación máx. de 4 ruedas	4150 mm	4150 mm
Capacidad nominal del elevador sin ruedas	-	4000 kg
Altura de elevación de la elevación sin ruedas	-	450 mm
Presión de trabajo	Elevador principal ≥20MPa	Elevador principal ≥18MPa Elevador sin ruedas ≥21MPa
Fuente de alimentación	400V-3PH-50HZ	400V-3PH-50HZ
Motor	2.2kW	3.0 kW
Aceite hidráulico	12L, 46# aceite hidráulico	12L, 46# aceite hidráulico

## ACCESORIOS ESTÁNDAR



GATO PARA QUATTROLIFT

KIT DE PALAS PARA PLATO  
GIRATORIO PRÉMIUM

KIT DE PLATO GIRATORIO PRÉMIUM

ENCUENTRE UN DISTRIBUIDOR

AUSTRIA  
+43 2641 24524FRANCIA  
+33 134 48 58 78ALEMANIA  
+49 8671 96200 0ITALIA  
+39 0522 733 411

Snap-on® Total Shop Solutions ofrece una amplia gama de equipos para talleres, concesionarios, talleres mecánicos y talleres de neumáticos, gracias a las soluciones específicas proporcionadas por su cartera de marcas premium. Hofmann® es una marca de TSS y está comprometida con la innovación y la mejora de productos. Por lo tanto, las especificaciones enumeradas en este documento pueden cambiar sin previo aviso. ©2025 Snap-on Incorporated. Hofmann® es una marca comercial de Snap-on Incorporated registrada en Estados Unidos y otros países. Todos los derechos reservados. Todas las demás marcas son marcas de sus respectivos titulares. ssl23068c (EU es) 12/2025