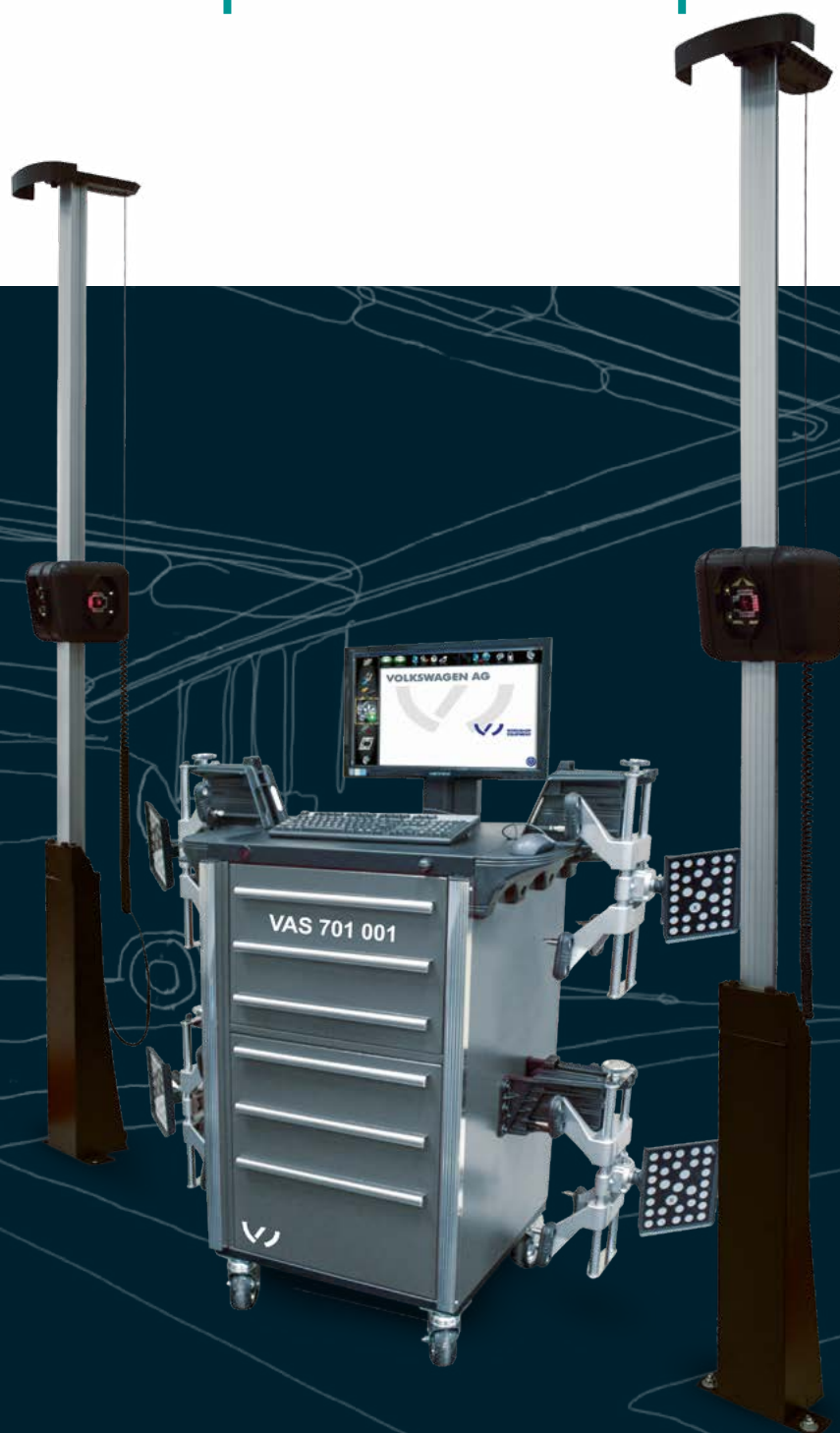


# Equipos de taller Fabricado por Snap-on

Recomendado por Volkswagen AG





## **Principios y procesos aplicados para crear valor**

Procesos estratégicos, basados en nuestra misión y en nuestras creencias, utilizados diariamente en Snap-on para crear valor, a través de los socios estratégicos elegidos y las adquisiciones realizadas.

Nuestro compromiso con la seguridad es inquebrantable. Desde 2004, hemos logrado una reducción del 94% en nuestra tasa de incidentes. Un compromiso con la seguridad que seguiremos manteniendo en el futuro.

**Los profesionales que utilizan nuestras soluciones de productividad exigen una calidad superior. Precisamente aquello que Snap-on les proporciona desde hace más de 100 años.**

Creemos innovando. El contacto con nuestros clientes nos ayuda a comprender mejor las necesidades, por ello contactamos diariamente con miles de profesionales en sus lugares de trabajo. Cada uno de estos contactos representa una oportunidad para entender con profundidad los deseos y necesidades de nuestros clientes, lo cual supone una ventaja estratégica importante para Snap-on.

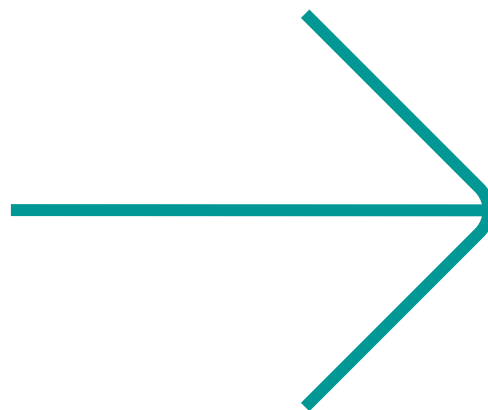
Aplicamos un conjunto estructurado de herramientas y procesos para eliminar residuos y mejorar nuestras operaciones. RCI ha sido fundamental para la mejora operativa y en el futuro seguirá siendo un ingrediente importante para nuestro progreso.



# 01



# Alineador de ruedas 3D VAS 701 001



Sistema inalámbrico que ofrece opciones de instalación y uso flexibles.

El rastreo de la cámara digital patentada se ajusta automáticamente a la altura del vehículo.

Ahorro de tiempo y mayor comodidad durante todo el proceso de alineación. El operador realiza menos pasos de trabajo y puede alinear más vehículos al día.





- ¡Solo se necesitan 2 cámaras para leer las tarjetas! Menor probabilidad de error y menos costes de energía
- Una tercera cámara integrada calibra permanentemente el sistema
- Autocalibración varias veces por segundo
- Cámaras de ultra resolución para mostrar las cuatro tarjetas en la rueda
- Diseño con 3 cámaras
- Fácil instalación y configuración flexible
- Resultados profesionales y de alta productividad
- Terminal de control móvil y pantalla plana de 27"
- Tarjetas ligeras
- Rango de fijación de llanta 11" - 22"
- Fácil de montar - Cubre el rango completo VAG
- Software de usuario Pro42: software de alta resolución con iconos grandes, con procedimientos VAG integrados
- Especificaciones de los fabricantes de vehículos completas y actualizadas (vehículos VAG y no VAG)
- Especificaciones VAG actualizadas mediante la red VOLKSWAGEN
- El software incluye numerosas funciones diseñadas para mejorar la eficacia y eficiencia del técnico que se encarga de la alineación, como giros de avance, radio de rodadura, medición de diagonales cruzadas, ajustes de brazo A, regulación de la cuna del motor y del EZ Toe para un ajuste fácil de la convergencia/divergencia en puntos de difícil acceso

# 01 VAS 701 001

¡Consiga una imagen completa del estado del vehículo en menos de 2 minutos!

IVAS 701 001 es el único dispositivo de medición que mide las dimensiones del vehículo durante el posicionamiento:

- los anchos de vía
- las bases de las ruedas
- y las diagonales entre los centros de ruedas

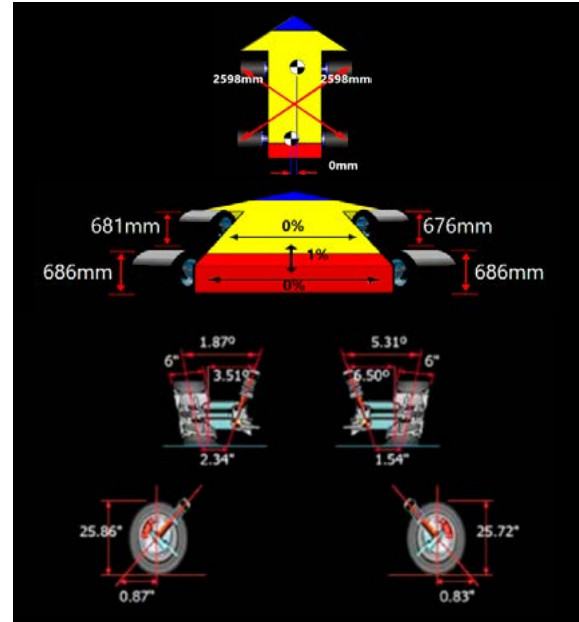
se miden en DIRECTO!

¡Evita alineaciones incorrectas! - evita que el operador intente alinear un chasis dañado.

## Medición de la altura del chasis

Volkswagen AB requiere la medición de la altura del chasis para más del 90% de sus vehículos.

El modelo VAS 701001 está equipado con medición de altura del chasis mediante el uso de paneles pequeños (juego de cuatro unidades) que se pueden fijar fácilmente a la rueda. Ahora ya no es necesario introducir la altura del chasis de forma manual. Los paneles son los mismos para todos los vehículos VAG y se guardan dentro del armario.



## Características únicas:

Los paneles para la altura del chasis se fijan con ventosas. De este modo el montaje es más rápido y preciso.

Los paneles para la altura del chasis se alinean mediante el software del alineador, no es necesario utilizar niveles de burbuja.



# Características de la servodirección VAS 701 001

## Características únicas:

VAS 6430 está alineado con VAS 701 001 para calibrar todos los parámetros de la(s) cámara(s) frontal(es) (por ejemplo, distancia, desplazamiento de lado a lado, rotación vertical) con la ayuda del software.

**¡No es necesario usar cintas métricas!**

¡Más rápido, más preciso y más fácil de usar para el operador!



¡Solo se necesita una cámara adicional!



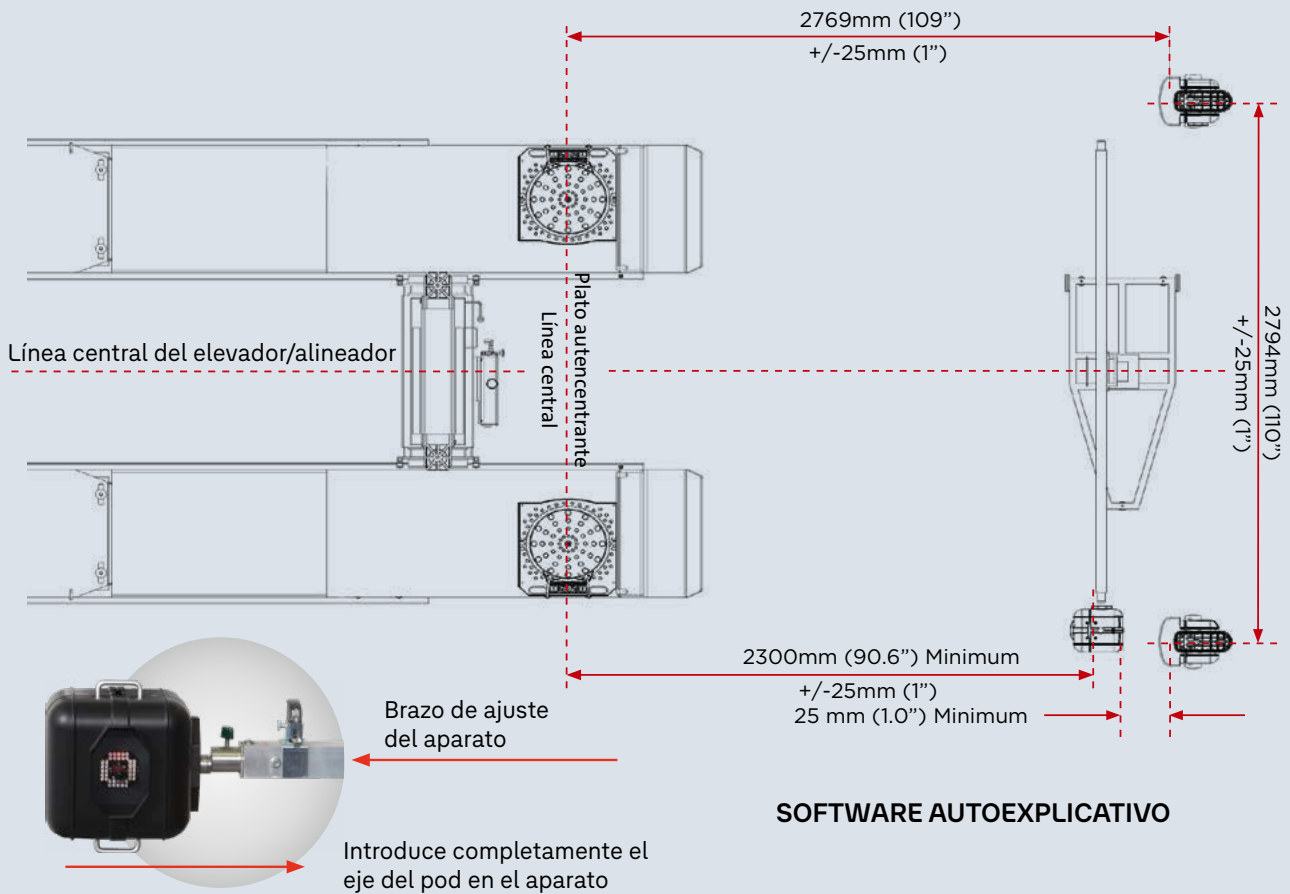
Para el ajuste / calibración de los sistemas de asistencia, solo se necesita una cámara adicional en el VAS 6430 (cámara de control) que se puede usar hacia la izquierda o hacia la derecha en la dirección de desplazamiento del vehículo; el procedimiento de medición es más rápido, el operador puede medir más vehículos al día.

**¡No es necesario nivelar la cámara de control, lo cual supone un ahorro de tiempo!**

Cámara para la preparación de la calibración de las funciones de asistencia al conductor - VAS 701 001/1. Montaje sencillo en VAS 6430.



# Diseño de la instalación

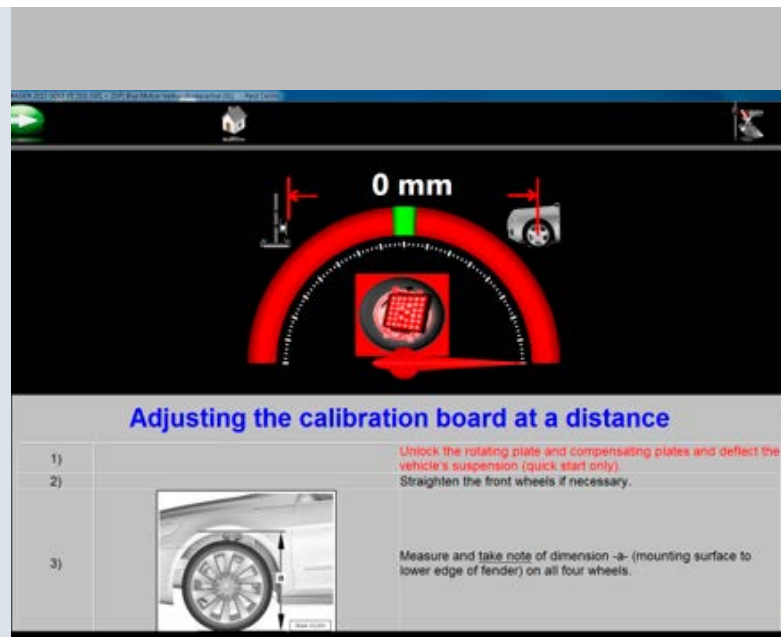


Con el VAS 701 001, la posición del VAS 6430 se monitorea permanentemente durante el calibrado / ajuste del ADAS. El operador recibe inmediatamente (óptica y acústicamente) los cambios en el eje de desplazamiento o las distancias desde el VAS 6430 al vehículo.

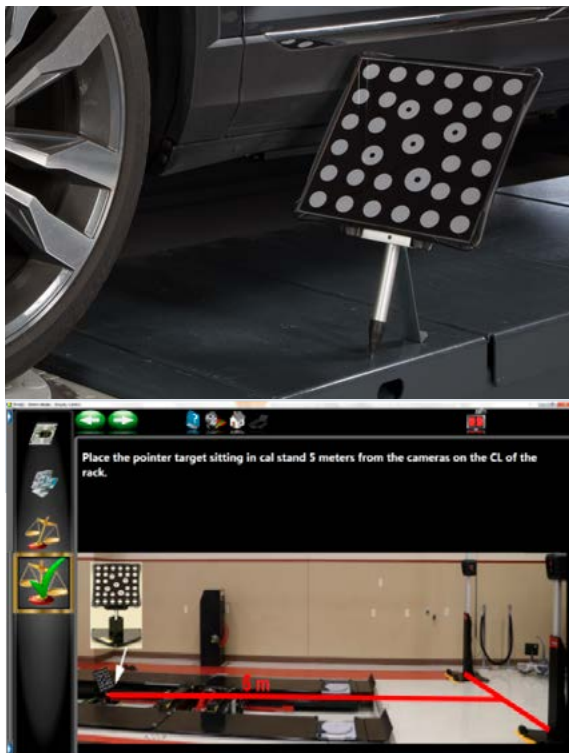
## ¡Característica única!

Valor para el cliente: Cada elevador del mercado tiene una altura diferente. Con VAS 701001, el operador solo tiene que introducir UNA VEZ la altura de elevación en el software. ¡El modelo VAS 701001 calcula por sí mismo la altura correcta del VAS 6430!

**¡Rápido, fiable y preciso!**



## ¡Características únicas!



### Prueba de plausibilidad

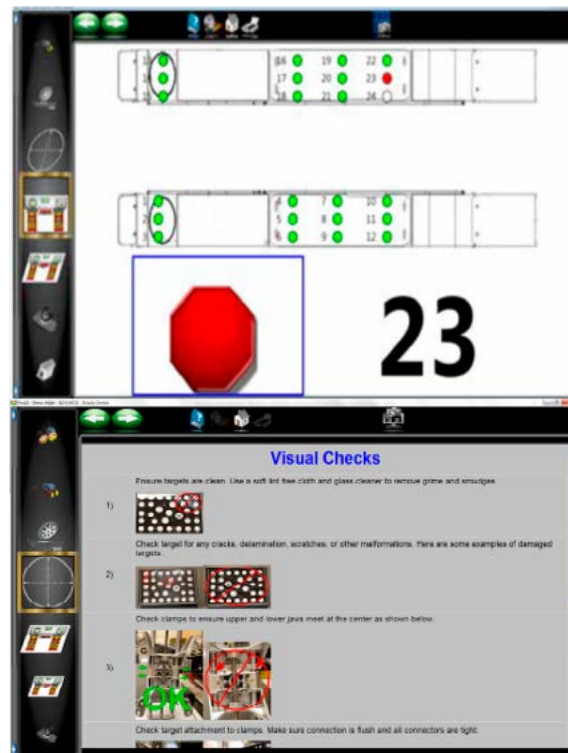
Al trabajar con suspensiones múltiples, nuevas y sofisticadas en vehículos modernos, la precisión de la medición es cada vez más importante. Para comprobar fácilmente y asegurarse cada día que el alineador de rueda funciona correctamente y según las especificaciones establecidas, use la comprobación de verosimilitud. Esta característica de software única permite que el operador compruebe el alineador y su entorno. Bajo solicitud del cliente, el operador puede generar un informe de la prueba.

Integrada en el software y autoexplicativa.

- ¡Te ayuda a cumplir fácilmente con los requisitos de alineación de VAG!

Ventajas para usted:

- Ninguna otra máquina en el mercado puede verificar completamente el entorno de alineación
- Fácil identificación del problema
- Ahorra mucho tiempo en el trabajo diario
- Casi SIN regresos al taller
- Se acabaron las quejas de los clientes
- Control perfecto del alineador



Comprobación del área de trabajo  
- comprobación de toda el área de trabajo.

Compruebe todos los puntos que pueden influir negativamente en la precisión y repetitividad de las medidas:

- Área de trabajo
- Garras y tarjetas
- Platos autocentrantes
- Alrededores

Ambas especificaciones integradas en el software y autoexplicativas.

- Asegura que el alineador funciona correctamente
- Ahorra servicio, tiempo y dinero!
- ¡Evita malas alineaciones!

# 02



# VAS 741 029

## Equilibradora para ruedas de turismos con introducción automática de los datos y funciones de diagnóstico

- Excentricidad radial combinada con la medición del desequilibrio en un único y rápido lanzamiento de medición
- VPM (tecnología de medición de plano virtual) para garantizar la máxima precisión
- Power Clamp™, sistema de fijación único controlado por par de fuerza
- Adquisición de desequilibrio y diámetro mediante escáner de láser
- Adquisición del ancho de llanta con Smart Sonar™
- Selección automática del modo de equilibrado y de la posición de los pesos
- Paro en posición: toque la pantalla y la rueda se desplaza a la posición de aplicación del peso
- easyWEIGHT™, un punto láser muestra exactamente dónde situar el peso
- El protector de rueda telescópico permite la instalación contra la pared
- Iluminación brillante de la rueda gracias a iLED™
- Modo de peso dividido, minimización y optimización del peso
- Red: capacidad de impresión, compatible con asanetwork

### VAS 741 029

Diámetro del orificio central de la llanta	43-116 mm
--	-----------

Velocidad de medición	> 200rpm
-----------------------	----------

#### Entrada:

- Ancho de la llanta (automático)	1-20 (3-15.8) in.
- Diámetro llanta automático	14-26 in.
- Diámetro llanta manual	8-32 in.

Ancho máximo de la rueda	508 mm
--------------------------	--------

Diámetro máximo de la rueda	1050 mm
-----------------------------	---------

Peso máximo de la rueda	70 kg
-------------------------	-------

Dimensiones (A x P x A)	1940x1020x1570 mm
-------------------------	-------------------

Peso	183 kg
------	--------

Alimentación eléctrica	230 V, 1 ph / 50/60 Hz
------------------------	------------------------



# VAS 741 019 | VAS 741 017

## Equilibradora de ruedas con pantalla táctil

- VPM (tecnología de medición de plano virtual) para garantizar la máxima precisión
- Power Clamp™, sistema de fijación único controlado por par de fuerza
- Adquisición de desequilibrio y diámetro mediante escáner de láser
- Adquisición del ancho de llanta con Smart Sonar™
- Elevador de rueda incluido
- Selección automática del modo de equilibrado y de la posición de los pesos
- Paro en posición: toque la pantalla y la rueda se desplaza a la posición de aplicación del peso
- easyWEIGHT™, un punto láser muestra exactamente dónde situar el peso
- El protector de rueda telescópico permite la instalación contra la pared
- Iluminación brillante de la rueda gracias a iLED™
- Modo de peso dividido, minimización y optimización del peso
- Red: capacidad de impresión, compatible con asanetwork
- VAS 741 017: versión sin elevador de rueda integrado  
Dimensiones (A x P x A): 1380 x 1020 x 1570 mm,  
Peso: 135 kg.

### VAS 741 019

Diámetro del orificio central de la llanta	43-116 mm
Velocidad de medición	> 200rpm
Entrada:	
- Ancho de la llanta (automático)	1-20 (3-15.8) in.
- Diámetro llanta automático	8-32 in.
- Diámetro llanta manual	8-32 in.
Ancho máximo de la rueda	508 mm
Diámetro máximo de la rueda	1050 mm
Peso máximo de la rueda	70 kg
Dimensiones (A x P x A)	1940x1020x1570 mm
Peso	170 kg
Alimentación eléctrica	230 V, 1 ph / 50/60 Hz



# VAS 741 059 | VAS 741 057

## Equilibradora de ruedas con pantalla geoTOUCH™

- VPM (tecnología de medición de plano virtual) para garantizar la máxima precisión
- La pantalla geoTOUCH™
- Power Clamp™, sistema de fijación único controlado por par de fuerza
- Adquisición de desequilibrio y diámetro de llanta mediante brazo calibrador geodata®
- Adquisición del ancho de llanta con Smart Sonar™
- Elevador de rueda incluido
- Preselección del modo de equilibrado mediante easyALU™
- Paro en posición: toque la pantalla y la rueda se desplaza a la posición de aplicación del peso
- easyWEIGHT™, un punto láser muestra exactamente dónde situar el peso
- Iluminación brillante de la rueda gracias a iLED™
- Modo de peso dividido, minimización y optimización del peso
- El protector de rueda telescópico permite la instalación en pared
- Red: capacidad de impresión, compatible con asanetwork
- VAS 741 057: versión sin elevador de rueda integrado
- Dimensiones (A x P x A): 1380 x 1020 x 1570 mm, Peso: 135 kg.

### VAS 741 059

Diámetro del orificio central de la llanta	43-116 mm
Velocidad de medición	> 200rpm
Entrada:	
- Ancho de la llanta (automático)	1-20 (3-15.8) in.
- Diámetro llanta automático	8-30 in.
- Diámetro llanta manual	8-32 in.
Ancho máximo de la rueda	508 mm
Diámetro máximo de la rueda	1050 mm
Peso máximo de la rueda	70 kg
Dimensiones (A x P x A)	1380x1020x1570 mm
Peso	170 kg
Alimentación eléctrica	230 V, 1 ph / 50/60 Hz



# VAS 741 055

## Equilibradora para ruedas de turismo con pantalla geoTOUCH™

- VPM (tecnología de medición de plano virtual) para garantizar la máxima precisión
- la pantalla geoTOUCH™
- Power Clamp™, sistema de fijación único controlado por par de fuerza
- easyWEIGHT™, un punto láser muestra exactamente dónde situar el peso
- Adquisición de desequilibrio y diámetro mediante 2D SAPE
- Adquisición del ancho de llanta con Smart Sonar™
- Preselección del modo de equilibrado mediante easyALU™
- QuickBAL™: ciclo corto de start-stop: 4,5 segundos (llanta de 15")
- Paro en posición: toque la pantalla y la rueda se desplaza a la posición de aplicación del peso
- Modo de peso dividido, minimización y optimización del peso
- Dos usuarios con función de conmutación rápida
- Red: conexión wifi, capacidad de impresión, compatible con asanetwork

### VAS 741 055

Diámetro del orificio central de la llanta	43-116 mm
Velocidad de medición	> 200rpm
Entrada:	
- Ancho de la llanta (automático)	1-20 (3-15.8) in.
- Diámetro llanta automático	8-25 in.
- Diámetro llanta manual	8-32 in.
Ancho máximo de la rueda	508 mm
Diámetro máximo de la rueda	1050 mm
Peso máximo de la rueda	70 kg
Dimensiones A x P x A)	1838 x 878 x 1834 mm
Peso	140 kg
Alimentación eléctrica	230 V, 1 ph / 50/60 Hz



# 03



# VAS 741 077



## La desmontadora de neumáticos para talleres de gran volumen

- powerMONT™ un sistema innovador de montaje/desmontaje sin palanca, rápido y fácil de usar
- Sistema de sujeción automático quickLOK™ en la columna central
- smartSpeed™, el exclusivo sistema de velocidad autoajustable de hasta 20 r.p.m. que proporciona una combinación óptima de par/ velocidad de la columna
- Sistema de destalonado óptimo: soluciones de alto rendimiento para cualquier tipo de neumático:
  - Destalonador dinámico con dos discos, la solución ideal para neumáticos RFT y UHP. Preciso, ergonómico y sin esfuerzo
  - Destalonador de suelo, la solución más rápida para llantas de hierro
- PBD330, depresor neumático del talón para desmontar fácilmente los neumáticos con flancos duros
- Elevador de ruedas ergonómico integrado
- Alta rigidez para un manejo seguro de neumáticos de alto rendimiento
- Inflador accionado por pedal
- Espejo para controlar el funcionamiento en el talón inferior

### VAS 741 077

Rango de fijación	12-30 in.
Ancho máx. de la llanta	13 in.
Ancho máx. del neumático	15 in.
Diámetro máximo de la rueda	1200 mm
Peso máximo de la rueda	70 kg
Ancho máx. del destalonador	-
Dimensiones (A x P x A)	1481x1863x1880 mm
Peso	465 kg
Suministro de aire comprimido	8-12 bar
Alimentación eléctrica	230 V, 1 ph / 50/60 Hz
Velocidad eje	7-20 rpm



# VAS 741 079



## La desmontadora de neumáticos para neumáticos de perfil bajo, UHP y RFT

- powerMONT™ un sistema innovador de montaje/desmontaje sin palanca, rápido y fácil de usar
- smartSpeed™ el exclusivo sistema de velocidad autoajustable de hasta 20 r.p.m. que ofrece la mejor combinación par/velocidad a la columna central
- Destalonador dinámico con dos discos, la solución ideal para neumáticos RFT y UHP
- Preciso, ergonómico y sin esfuerzo
- Sistema de fijación manual de la rueda a la columna
- PBD330, depresor neumático del talón para desmontar fácilmente los neumáticos con flancos duros
- Alta rigidez para un manejo seguro de neumáticos de alto rendimiento
- Inflador accionado por pedal
- Espejo para controlar el funcionamiento en el talón inferior

### VAS 741 079

Rango de fijación	12-30 in.
Ancho máx. de la llanta	13 in.
Ancho máx. del neumático	15 in.
Diámetro máximo de la rueda	1200 mm
Peso máximo de la rueda	70 kg
Ancho máx. del destalonador	-
Dimensiones (A x P x A)	1481x1863x1880 mm
Peso	420 kg
Suministro de aire comprimido	8-12 bar
Alimentación eléctrica	230 V, 1 ph / 50/60 Hz
Velocidad eje	7-20 rpm



# VAS 6346 C



Desmontadora de neumático con columna basculante hacia atrás mediante sistema neumático y rango de fijación exterior de 26"

- El rango de fijación exterior llega hasta las 26", e incluso 30" montando las garras opcionales
- El cabezal de montaje puede regularse de manera que quede apartado de la llanta
- Tecnología smartSpeed™
- Cilindro destalonador de doble acción
- Pala destalonadora de 3 articulaciones y destalonador ajustable en 2 rangos
- Bloqueo y aproximación neumática de la herramienta
- Columna basculante hacia atrás enclavada en posición de trabajo mediante sistema neumático
- Plato autocentrante de cuatro garras con garras deslizantes
- Inflador de neumáticos accionado por pedal, con válvula de inflado rápido
- Caja de herramientas con manómetro de precisión integrado

## VAS 6346 C

Rango de bloqueo interno	14-26 in.
Rango de fijación exterior	12-26 in
Ancho máx. de la llanta	16 in.
Ancho máx. del neumático	17 in.
Diámetro máximo de la rueda	1200 mm
Peso máximo de la rueda	70 kg
Ancho máx. del destalonador	410 mm
Dimensiones (A x P x A)	1720 x 1920 x 2260 mm
Peso	440 kg
Suministro de aire comprimido	8-12 bar
Alimentación eléctrica	230 V, 1 ph / 50/60 Hz
Velocidad eje	7 / 7-14 rpm



# VAS 741 043



## Desmontadora de neumáticos para ruedas de hasta 15" de ancho

- Montaje y desmontaje de ruedas muy anchas, de hasta 15"
- El chasis bajo ofrece una altura de trabajo ergonómica, incluso a la hora de manejar ruedas muy anchas
- El posicionamiento vertical de la herramienta de montaje se lleva a cabo mediante sistema neumático, todos los ajustes se controlan a través de un único interruptor de manera rápida y ergonómica
- tecnología smartSpeed™
- Destalonador lateral con inclinación regulable de la pala, en tres posiciones
- Cilindro destalonador de doble acción
- Herramienta de montaje regulable
- Herramienta de montaje / desmontaje (rango de trabajo 8" - 24")
- Plato giratorio con garras deslizantes
- Columna neumática basculante hacia atrás accionada mediante pedal
- Columna fijada en posición de trabajo mediante sistema neumático
- Caja de herramientas con manómetro integrado y cuatro estantes ergonómicos
- Inflador de neumáticos accionado por pedal, con válvula de inflado rápido

### VAS 741 043

Rango de bloqueo interno	12-24 in
Rango de fijación exterior	10-24 in
Ancho máx. de la llanta	14 in.
Ancho máx. del neumático	15 in
Diámetro máximo de la rueda	1000 mm
Peso máximo de la rueda	70 kg
Ancho máx. del destalonador	392 mm
Dimensiones (A x P x A)	1350x1800x1920 mm
Peso	310 kg
Suministro de aire comprimido	8-12 bar
Alimentación eléctrica	230 V, 1 ph / 50/60 Hz
Velocidad eje	7 / 7-18 rpm



# VAS 741 041



## Desmontadora de neumáticos con columna de oscilación neumática hacia atrás



- tecnología smartSpeed™
- Cilindro destalonador de doble acción
- Herramienta de montaje regulable de manera que quede apartado de la llanta
- Herramienta de montaje / desmontaje (rango de trabajo 8" - 24")
- Plato giratorio con garras deslizantes
- Dos cilindros de fijación suministran entre un 30 y un 40 % más de fuerza de sujeción respecto a las máquinas con un solo cilindro
- Columna neumática basculante hacia atrás accionada mediante pedal
- Columna fijada en posición de trabajo mediante sistema neumático
- Destalonador lateral con inclinación regulable de la pala, para distintos diámetros de rueda y regulable en tres posiciones para garantizar alto rendimiento y flexibilidad
- Caja de herramientas con manómetro integrado y cuatro estantes ergonómicos para válvulas, herramientas y accesorios, fijada en una torre separada
- Inflador de neumáticos accionado por pedal, con válvula de inflado rápido

### VAS 741 041


Rango de bloqueo interno	12-24 in
Rango de fijación exterior	10-24 in
Ancho máx. de la llanta	12 in.
Ancho máx. del neumático	13 in
Diámetro máximo de la rueda	1000 mm
Peso máximo de la rueda	70 kg
Ancho máx. del destalonador	392 mm
Dimensiones (A x P x A)	1220 x 1700 x 1870 mm
Peso	300 kg
Suministro de aire comprimido	8-12 bar
Alimentación eléctrica	230 V, 1 ph / 50/60 Hz
Velocidad eje	7 / 7-18 rpm



# Accesorios

Ruedas de turismos		
	<b>4029029</b>	Brida tipo FP VAG para Volkswagen, Audi, Seat y Skoda. Diámetros del buje: 5 x 100/112/120/130 mm; 5 x pernos 80 mm
	<b>4028856</b>	Juego de centrado y fijación. Kit - Porsche ESTÁNDAR Constituido por un anillo cónico de centrado C - Ø = 71,5-74,2 mm y anillo de fijación
	<b>4030969</b>	Juego de centrado y fijación - Porsche GT2/GT3/Turbo Constituido por un anillo de fijación, anillo de centrado para Porsche Ø = 84 mm Para llantas Porsche con tuerca central en Porsche GT2/GT3/ Turbo
	<b>30344</b>	Anillo de centrado Ø1 = 57 mm, Ø2 = 71,6 mm Para VW, Audi, Porsche
	<b>26445</b>	Anillo cónico de centrado A - Ø = 56,5-58,6 mm
	<b>26447</b>	Anillo cónico de centrado C- Ø = 71,5-74,2 mm - Para Audi Q7 y Porsche
	<b>26449</b>	Anillo cónico de centrado E - Ø = 65,9-67,7 mm
	<b>26451</b>	Anillo cónico de centrado G - Ø = 54,5-56,2 mm
	<b>26452</b>	Anillo cónico de centrado H - Ø = 52-54,2 mm
	<b>30348</b>	Anillo cónico de centrado I - Ø = 66,5 mm - Para Audi A5 2010+ ; todos los modelos excepto Q7
	<b>201260</b>	Anillo distanciador de 2« para añadir otros 2» entre la superficie de contacto de la llanta y la cabina de la máquina, para llantas de coche anchas con un gran desplazamiento

Neumáticos para camiones ligero		
	<b>24936</b>	Cono de centrado Ø 113-170 mm - Para llantas de acero y de aleación con orificio central de Ø 114-169 mm, a condición de que el lado exterior del orificio central esté mecanizado con precisión suficiente. Para ser aplicado únicamente desde el exterior y junto con el anillo distanciador 24937
	<b>25790</b>	Cono de centrado Ø 195-214 mm - Para ruedas de camioneta, llantas de acero con orificio central de Ø 196-213 mm. Para ruedas de menos de 65 kg y un diámetro total de 900 mm. Debe aplicarse únicamente desde el exterior y junto con el anillo distanciador 24937
	<b>24937</b>	Anillo distanciador (plástico) - Para llantas de vehículos comerciales sujetas mediante conos de centrado especiales ref. n°. 24936 y 25790, o usando bridas tipo
	<b>35382</b>	Juego de centrado VW Crafter - Diámetro del buje - 6 x 130 mm
	<b>35383</b>	Juego de centrado VW Crafter - Diámetro del buje - 6 x 205 mm
	<b>4026401</b>	Juego para vehículos comerciales - Para manejar ruedas de vehículos comerciales; constituido por anillo distanciador y cono 122-172 mm

Neumáticos para turismos		VAS 6616   VAS 741 031
	4031245	Kit para ruedas invertidas - Para fijar ruedas invertidas
	4031040	Kit para ruedas invertidas - Para fijar ruedas invertidas en VAS 6616
	EAA 0364G48A	Pernos - Para el kit para ruedas invertidas 4031245/4031040: 5 pernos de punta cilíndrica, 5 pernos de punta cónica, 110 mm de longitud - VAS 6616

Neumáticos para turismos		VAS 6616   VAS 741 031
	EAA 0363G30A	Pernos - Para el kit para ruedas invertidas 4031245/4031040: 5 pernos de punta cilíndrica, 19 mm de diámetro, 110 mm de longitud - VAS 6616
	EAA 0363G40A	Pernos - 5 pernos de punta cónica. Longitud total 100 mm, diámetro del punta cónica. 36 mm. Para el kit para ruedas invertidas 4031245/4031040, VAS 6616

Neumáticos para camiones ligeros		VAS 6346 C VAS 741 043   VAS 741 041
	4029455	+4" adaptadores para garras deslizantes. Para aumentar el rango de fijación exterior en 4", mientras se reduce el ancho máximo de la llanta en 1/2"; 1 juego = 4 unidades
	4030319	Juego de protectores de plástico para el cabezal de montaje - 5 protectores para llanta, 5 protectores traseros, 2 tornillos
	4027629	Adaptadores para ruedas de camión ligero, 17.5" 1 juego = 4 unidades
	EAK 0279G87A	Elevador de ruedas para VAS 6346 C
	EAK 0279G86A	Elevador de ruedas para VAS 741 043
	EAK 0279G89A	Elevador de ruedas para VAS 741 041

Neumáticos para camiones ligeros		VAS 6616   VAS 741 031
	4031033	Juego para ruedas de camión ligero Para sujetar ruedas de pick-ups, furgonetas y vehículos comerciales VAS 6616
	4030486	Juego para ruedas de camión ligero Para sujetar ruedas de pick-ups, furgonetas y vehículos comerciales VAS 741 031
	EAK 0317G76A	Kit Cono 75 mm Conos de centrado, de 75 mm de diámetro, para la fijación de ruedas. - 1 juego = 5 conos de plástico. - VAS 741 031
	EAK 0317G77A	Kit Cono 126 mm Conos de centrado, de 126 mm de diámetro, para la fijación de ruedas. - 1 juego = 5 conos de plástico. - VAS 741 031
	EAK 0317G78A	Kit Cono 145 mm Conos de centrado, de 145 mm de diámetro, para la fijación de ruedas. - 1 juego = 5 conos de plástico. - VAS 741 031

## Snap-on Total Shop Solutions

**FRANCIA**  
+33 134 48 58 78

**ITALIA**  
+39 0522 733 411

**ESTADOS UNIDOS**  
800.362.4618

**AMÉRICA LATINA**  
+1 501 505 2794

**ALEMANIA**  
+49 8634 622 0

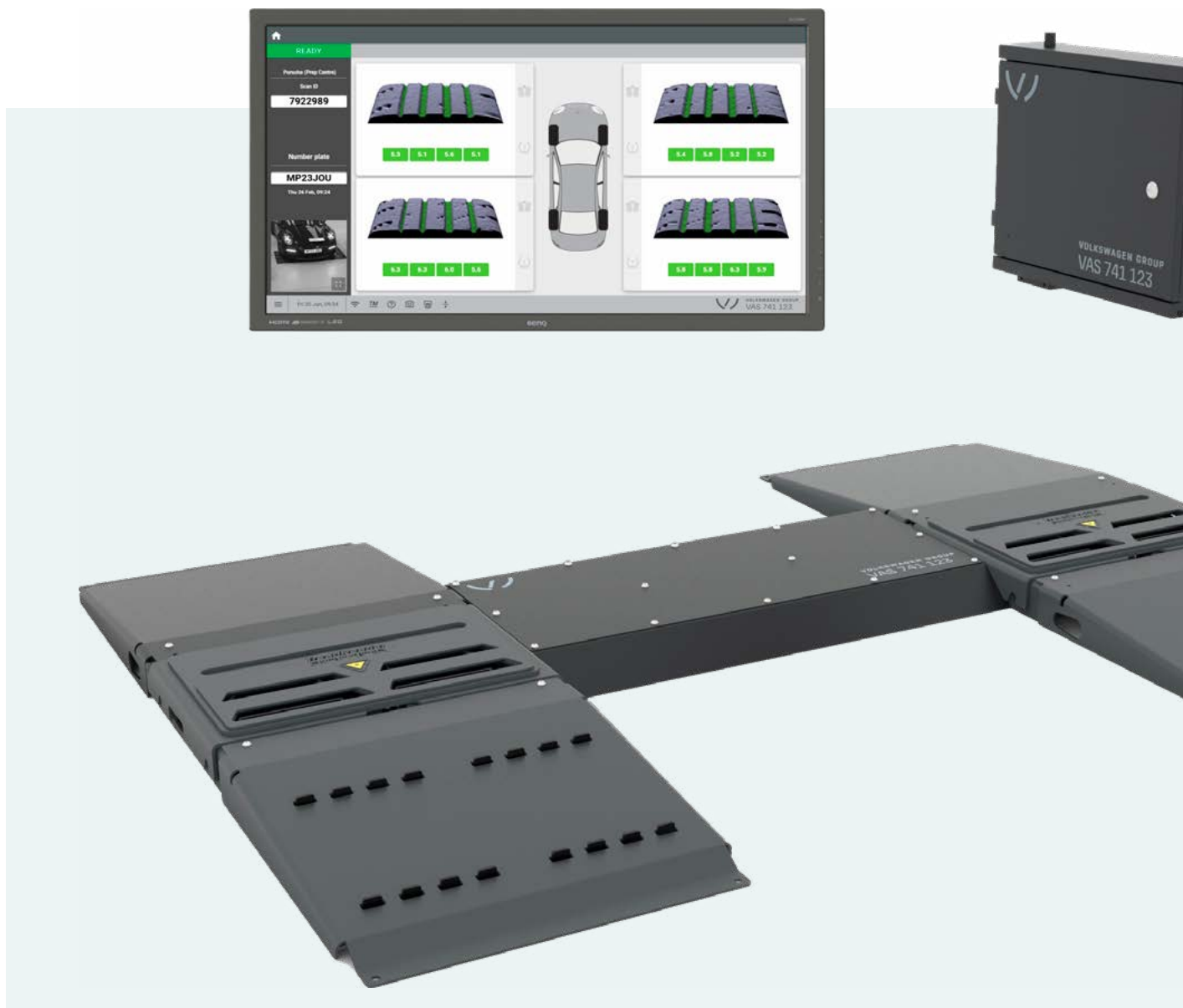
**REINO UNIDO**  
+44 118 929 6811

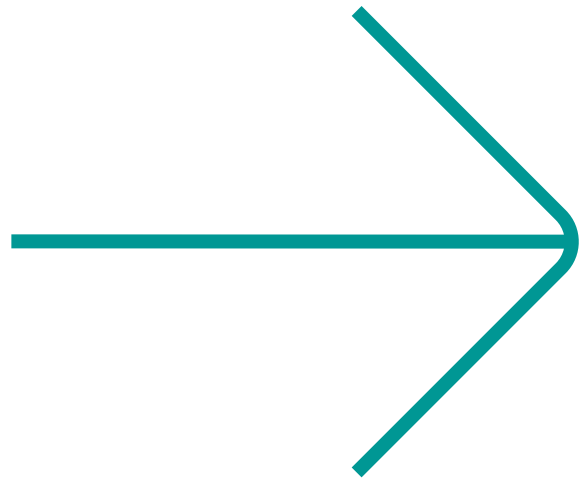
**CANADÁ**  
800.362.4608

# 04

## VAS 741 123

Sistema de medición de neumáticos 3D independiente





### Disponible en dos configuraciones:

- Montado en superficie      VAS 741 123 - ASE 741 123 80 001
- Montado al ras              VAS 741 123 - ASE 741 123 80 002



Montado en superficie  
VAS 741 123 - ASE 741 123 80 001

El VAS 741 123 es un sistema de medición de neumáticos 3D independiente que utiliza tecnología láser para comprobar e informar sobre la profundidad de la banda de rodadura del neumático. El sistema es adecuado para su instalación en talleres y en el servicio de paso, ofreciendo una solución automatizada.

### Precisión y repetibilidad

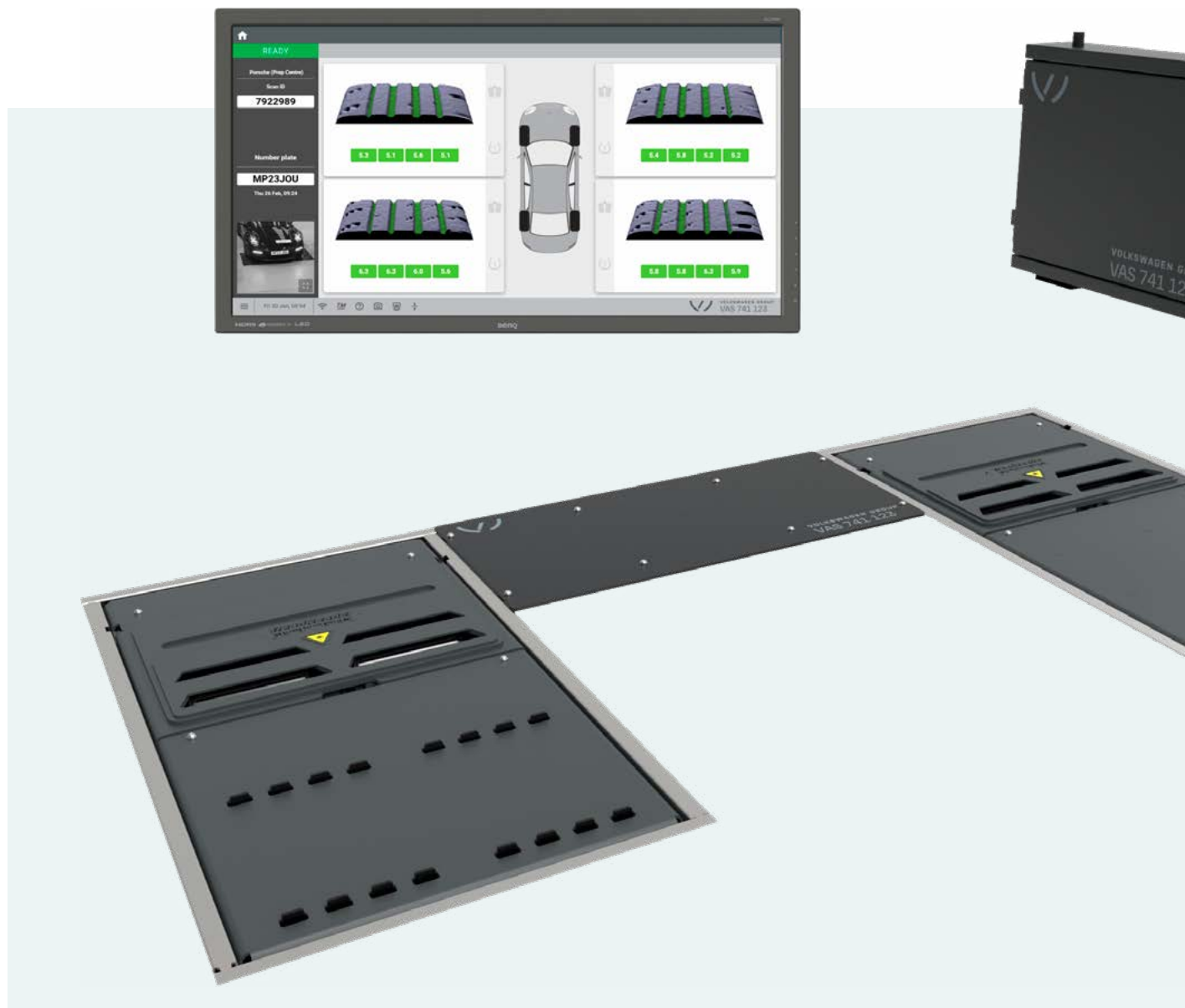
El TreadReader mide una sección de 50 mm (2 pulgadas) del neumático, recopilando hasta 300,000 puntos de datos. El software elimina los valores atípicos, como las barras de desgaste y las piedras, e informa sobre las mediciones reales de la profundidad de la banda de rodadura del neumático. Proporcionando hasta 6 mediciones de profundidad de la banda de rodadura a lo largo de todo el ancho del neumático, medidas con una precisión de  $\pm 0.2$  mm (0.8 milésimas).

# VAS 741 123

## Sistema de medición de neumáticos 3D independiente

### Velocidad de operación

El proceso de escaneo se realiza mientras el vehículo pasa sobre el sistema y tarda menos de 15 segundos en procesar y presentar los resultados. El vehículo puede circular a hasta 10 km/h (6 mph) mientras pasa sobre el TreadReader.



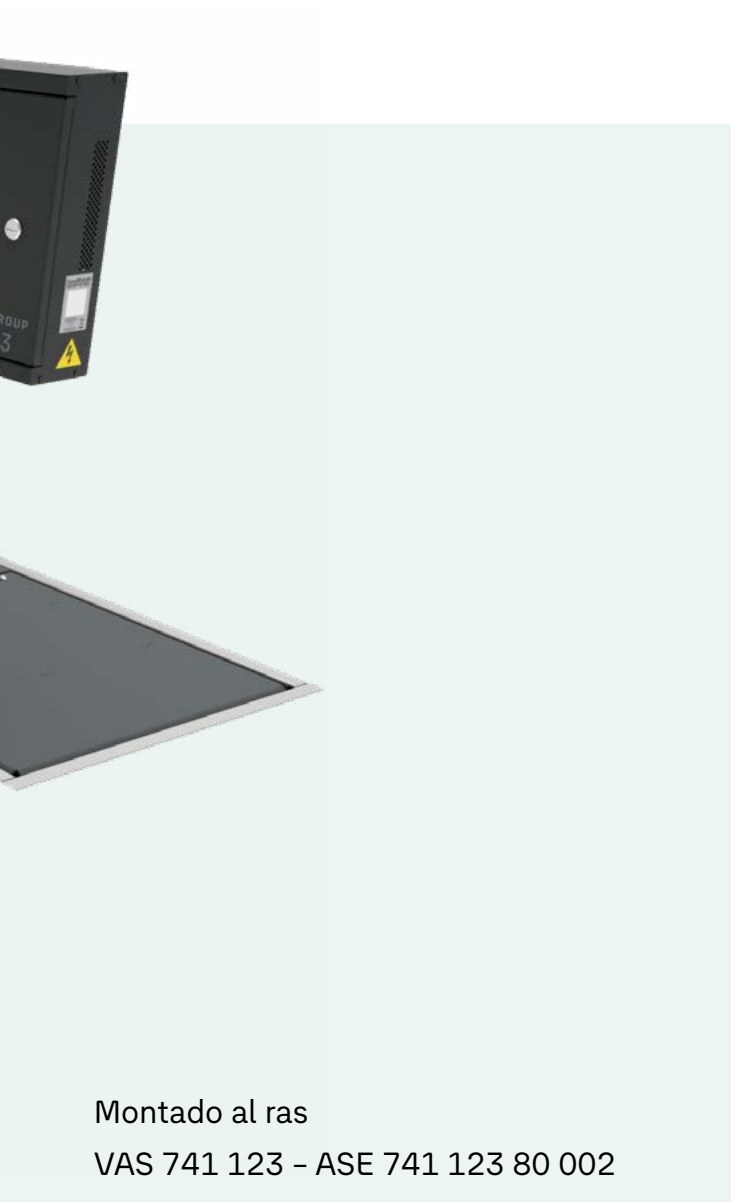
## Identificación del vehículo

La cámara de reconocimiento de matrículas suministrada ofrece una imagen del vehículo así como la matrícula del vehículo para ayudar con la identificación.

## Resultados

Las imágenes 3D suministradas en los resultados son un renderizado del neumático medido, son simples de entender con colores claros de aprobado/reprobado y la profundidad de la banda de rodadura. El taller puede establecer los umbrales para Aprobado, Advertencia y Reprobado.

El desgaste a lo largo del neumático da una indicación de posibles problemas de alineación de las ruedas o de inflado del neumático. Permitiendo la oportunidad para que el taller ofrezca servicios de alineación de ruedas como un ingreso adicional.



## Generación de informes

Las imágenes 3D de los neumáticos están disponibles para ver directamente a través de un monitor o de forma remota utilizando TreadManager, una herramienta de informes basada en la nube. Esto permite el acceso a datos históricos e informes del TreadReader.

Los resultados se pueden imprimir en un informe de una sola página o integrar con el sistema de gestión del taller.

## Alcance de la entrega

TreadReader DriveOver

Armario PC

Cámara ALPR

Kit de IT (Monitor, Teclado, Ratón, Soporte para Monitor)

Opcional: Semáforo para que el usuario entienda el estado del sistema cuando no puede ver la pantalla.

Volkswagen Aktiengesellschaft  
K-GVO-LW  
Posventa del Grupo - Servicio del Grupo,  
Literatura y Sistemas  
Equipamiento de Taller  
Buzón 011/4915  
38442 Wolfsburg

Sólo para uso interno  
Posibilidad de modificaciones técnicas  
Stand MM/JJJJ



Volkswagen Aktiengesellschaft  
K-AVO-LW  
Konzern After Sales - Group Service,  
Literatur und Systeme  
Werkstattausrüstung  
Brieffach 011/4915  
38442 Wolfsburg

Hersteller Impressum

Musterstr. 1  
12345 Musterhausen

Technische Änderungen vorbehalten  
Stand MM/JJJJ

Technical amendments possible  
Status MM/YYYY